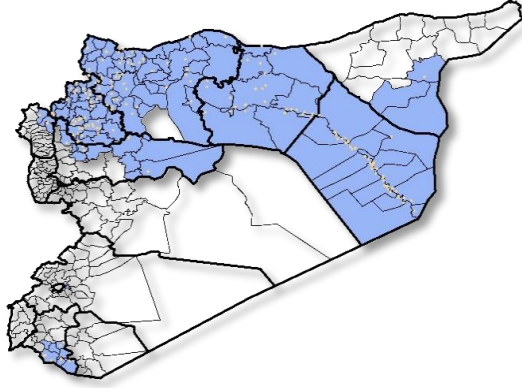


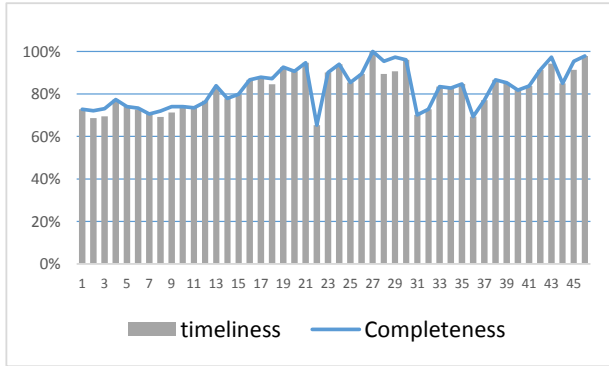
النشرة الوبائية الاسبوعية  
سوريا - شبكة الإنذار والاستجابة

تغطية شبكة الإنذار والاستجابة المبكرة EWARN

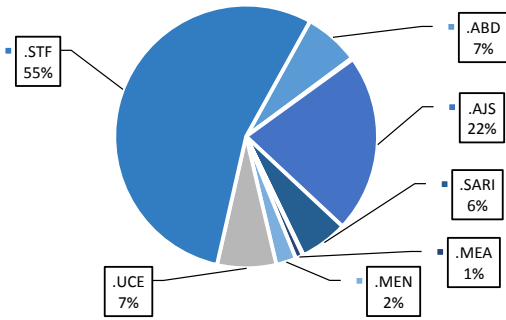
يغطي برنامج الإنذار والاستجابة المبكرة 110 ناحية في 9 محافظات.



الاكتمال والموقوتية



تناسب الأمراض التي يترصدها EWARN لعمر خمس سنوات وأكثر



أهم المستجدات

تم اضافة مستوى جديد الى فريق عمل الابويرن حيث تم تدريب حوالي 150 منسق ميداني وتم توسيع البرنامج واطافة مراكز صحية مبلغة جديدة ان الهدف ان تصل التغطية لأكثر من 250 مركز صحي.

• خلال الاسبوع الوبائي 46 من 2014، أرسلت %92.7 (266/287) من المراكز المبلغة في المحافظات التسعة تقاريرهم الاسبوعية، وقد وصلت %91.3 من التقارير بالوقت المحدد.  
• بلغ العدد الكلي للاستشارات المسجلة هذا الاسبوع 87205 استشارة (منها 40 % أطفال تحت سن الخامسة)، مقارنة ب 89646 استشارة خلال الاسبوع الفانت. كان السبب الرئيسي للمرض هو الحمى التنفية المشتبهاة(اشتباه التيفونيد) بأكثر من 734 حالة (0.84%)

• 44 حالة حصى تم الإبلاغ عنها هذا الاسبوع. البدء بجمع الحالات في قائمة خطية محدثة، يجري التقصي حالياً لفحاشية حصى في منطقة الرقة.

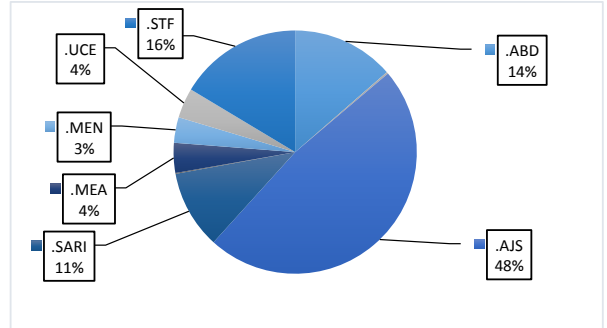
• في الاسبوع 46 تم تسجيل حالاتي شلل رخو حاد. وقد بلغ عدد حالات الشلل الرخو الحاد المسجلة منذ بداية عام 2014، 74 حالة. للمزيد من التفاصيل يمكنكم مراجعة تقرير فاشية شلل الأطفال الاسبوعي.

• أهم الأمراض الأخرى المسجلة كانت حالات الانتانات التنفسية العلوية الحادة، والاسهال الحاد، الحمى المالطية واللبشمانيا الجدية. تم تسجيل 810 حالة جديدة من الإصابة باللبشمانيا خلال هذا الاسبوع. اقرأ عن تفاصيل تقصي فاشية المتلازمة البرقراطية الحادة في محافظة دير الزور في الملحق

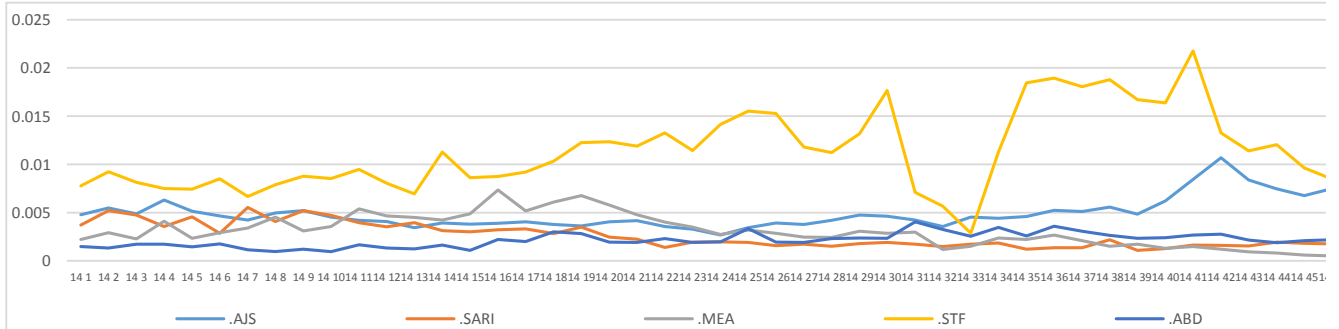
عدد مواقع الرصد وإجمالي عدد الحالات التي تم فحصها في كل محافظة

المحافظة	عدد مواقع الرصد	المراكز التي أرسلت تقارير	عدد الحالات التي تم فحصها
حلب	66	66	16483
الحسكة	16	16	2095
الرقة	63	63	16042
دير الزور	56	54	18622
حمص	9	5	1603
اللب	56	51	23665
ريف دمشق	8	7	2730
درعا	7	7	3776
اللاذقية	6	4	2189
المجموع الكلي	287	273	87205

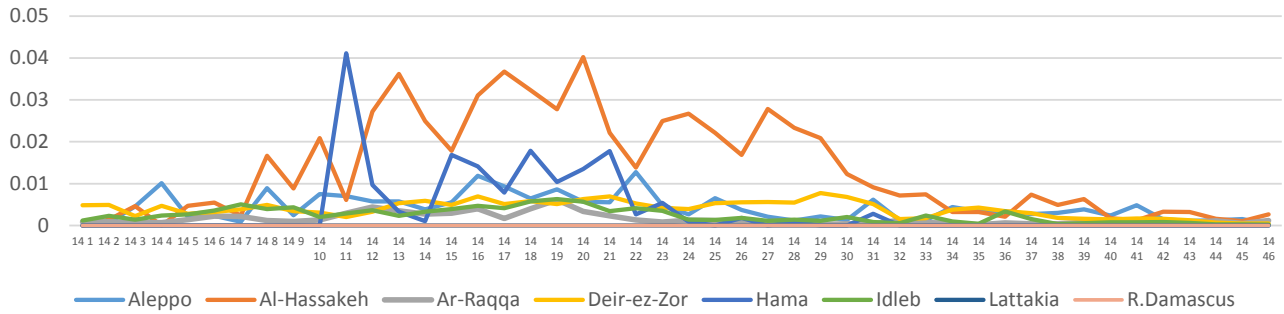
تناسب الأمراض التي يترصدها EWARN لعمر أقل من 5 سنوات



اتجاهات الأمراض الأكثر شيوعاً في المحافظات التسعة من الاسبوع 47 2013 إلى الاسبوع 46 2014



46 النسبة المرضية لاشتباه الحصبة حسب المحافظة والاسبوع الوبائي



46 , 45 عدد الحالات (n) ونسبة المراضة (%) للأمراض الأكثر أهمية لكل المحافظات في الاسبوعين الوبائيين الأخيرين

مجموع الاستشارات	الاسبوع 46					مجموع الاستشارات	الاسبوع 45					المحافظة	
	SARI	MEA	ABD	AJS	STF		SARI	MEA	ABD	AJS	STF	العدد	النسبة
16483	3	5	27	96	67	19075	17	29	26	107	95	العدد	حلب
	0.02%	0.03%	0.16%	0.58%	0.41%		0.09%	0.15%	0.14%	0.56%	0.50%	النسبة	
2095	9	5	10	13	1	2143	8	2	13	6	2	العدد	الحسكة
	0.43%	0.24%	0.48%	0.62%	0.05%		0.37%	0.09%	0.61%	0.28%	0.09%	النسبة	
16042	6	19	55	39	100	15098	3	7	55	22	105	العدد	الرققة
	0.04%	0.12%	0.34%	0.24%	0.62%		0.02%	0.05%	0.36%	0.15%	0.70%	النسبة	
18622	72	9	77	431	380	18362	69	9	72	399	423	العدد	دير الزور
	0.39%	0.05%	0.41%	2.31%	2.04%		0.38%	0.05%	0.39%	2.17%	2.30%	النسبة	
1603	13	0	7	8	12	1380	9	0.00%	1	6	6	العدد	حمّاه
	0.81%	0.00%	0.44%	0.50%	0.75%		0.65%	0.00%	0.07%	0.43%	0.43%	النسبة	
23665	50	5	13	40	136	24594	55	7	18	56	204	العدد	إدلب
	0.21%	0.02%	0.05%	0.17%	0.57%		0.22%	0.03%	0.07%	0.23%	0.83%	النسبة	
2730	0	0	0	17	23	0	0	0	0	0	0	العدد	ريف دمشق
	0.00%	0.00%	0.00%	0.00%	0.00%		0.00%	0.00%	0.00%	0.00%	0.00%	النسبة	
3776	0	1	1	0	11	6784	0	0	1	0	14	العدد	درعا
	0.00%	0.03%	0.03%	0.00%	0.29%		0.00%	0.00%	0.01%	0.00%	0.21%	النسبة	
2189	0	0	0	4	4	2210	0	0	0	3	5	العدد	اللاذقية
	0.00%	0.00%	0.00%	0.18%	0.18%		0.00%	0.00%	0.00%	0.14%	0.23%	النسبة	
35721	89	34	116	409	140	37145	99	40	105	322	157	<5	المجموع
50805	64	10	74	239	594	51588	62	14	81	277	697	>5	
87205	153	44	190	648	734	89646	161	54	186	599	854	النسبة	
	0.18%	0.05%	0.22%	0.74%	0.84%		0.18%	0.06%	0.21%	0.67%	0.95%		

46 الانتذارات / الاستقصاء الوبائي وفعاليات الاستجابة في الاسبوع

ملاحظات	مناطق والنواحي الأكثر في عدد الاصابات	عدد الحالات الكلي	عدد المراكز التي وصلت للتعبة	عتبة الانذار	لمتلازمة/ المرض
تتم التحضيرات لعقد لجنة الخبراء الرابعة لإعادة تصنيف الحالات إضافة إلى الاجتماع الربيعي مع منسقي المناطق	منبج : الخفسة حارم : الدانة	2	2	1	الشلل الرخو الحاد
إدراج الحالات المبلغه في قائمه خطيه جديدة - تجهيز مختبر في مدينه (الأتارب) لتشخيص حالات الحصبة	تل أبيض : عين عيسى الرققة : الرققة	44	8	1	نباه الحصبة
فاشية حصبة في ناحية حزيمة بمنطقة الرققة قيد الاستقصاء سجل عد كبير من حالات المتلازمة الترقائية الحادة في محافظة دير الزور منطه الميادين خلال الاسبوع الماضي مع الإبلاغ عن حالتهم وفيات، لمعرفة تفاصيل	الميادين : العشاره جيل سمعان : الحاضر الميادين : العشاره	648	35	5	تزمة اليرقان الحاد
تقوم بالتعاون مع خبراء الاصحاح البيئي لتقليل انتشار الحمى التيفية	دير الزور : صور	734	52	5	حمى التيفية
تجري المعالجة بالصادات الحيوية المناسبة لحالات الإسهال الدموي المبلغ عنها في المحافظات (190) حالة والتزم كان معظمها في محافظة الرققة ، بينما لم تتخذ	تل أبيض : تل أبيض الميادين : العشاره	190	3	5	سهال الدموي الحاد
	جسر الشغور : دركوش البوكمال : البوكمال	153	5	5	يص التنفسي الحاد
	منبج : منبج الميادين	56	0	5	تزمة التهاب السحايا
	معرة النعمان الحسكة : عريشة	810	4	50	شمانيا ( حالات تودية)