

أهم المستجدات

- بلغ عدد حالات اشتباه الحمى التيفية STF حوالي 1494 حالة ، سجل أكبر عدد من الإنذارات التي تجاوزت العتبة في منطقة دير الزور (18).
- 607 حالة من المرض التنفسي الحاد الوخيم (SARI) ، مع أعلى إنذارات مسجلة في عفرين (18).
- خلال الأسبوع 46: بلغ عدد حالات الإسهال الحاد (AD) المسجلة حوالي 10052 اشتباه الانفلونزا (ILI) 16241.
- (سجل تضاعف عدد حالات الإسهال الحاد في كل من النواحي التالية : (سبخة- جيزة- اريحا- ارمناز- احسم)
- أهم الأمراض الأخرى المسجلة كانت: التهاب القصبية الشعيرية (242) ، جدي الماء (25) ، الحمى المالطية (63)،السعال الديكي (12)، الجرب ، القمل ، النكاف (13) ، الليشمانيات الجلدية ، التهاب لوزات قيحي ، القوباء (2) وداء اليد والقدم والقدم (9).
- تم تسجيل 1245 حالة جديدة من الإصابة بالليشمانيات الجلدية خلال هذا الأسبوع ، مع تجاوز عتبة الإنذار في المعرة 2 الحارم 1.

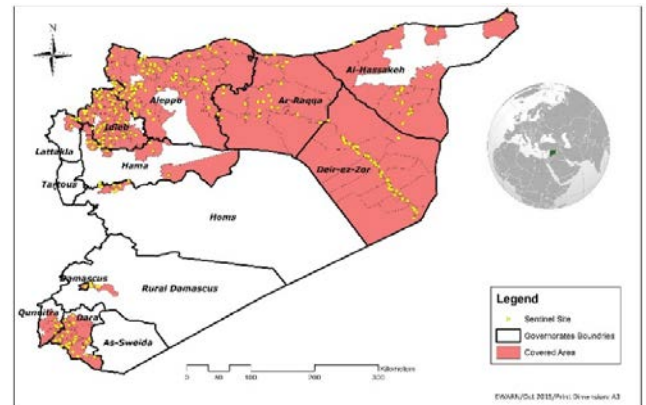
- الإبلاغ عن حالة اشتباه كوليرا لدى طفلة بعمر 4 شهور بتاريخ 12 تشرين الثاني من كوادرات الاتحاد الطبي الحر في مدينة حلب وذلك لدى قبول الطفلة في المشفى نتيجة التجفاف الشديد إثر إسهال مائي ، تم إجراء الاختبار السريع RDT وكانت النتيجة سلبية.
- خلال الأسبوع الوبائي 46 من سنة 2015، أرسل 97% (517/501) من المراكز المبلغة في المحافظات الإثني عشر تقاريرهم الأسبوعية، وقد وصلت 97% من التقارير بالوقت المحدد. تم إضافة أربع مراكز في (1 في درعا، 3 في ادلب) بينما توقفت معظم المراكز المبلغة في جنوب حلب عن الإبلاغ بسبب الظروف الأمنية .
- بلغ العدد الكلي للاستشارات المسجلة هذا الأسبوع 155536 استشارة (منها 40% أطفال تحت سن الخامسة)، مقارنة بـ 152358 استشارة خلال الأسبوع الفائت.
- في الأسبوع 46 تم الإبلاغ عن حالتين شلل رخو حاد : حالة في حلب وحالة في ادلب، وقد بلغ عدد حالات الشلل الرخو الحاد التي تم تقصيها وجمع عينات لها 232 حالة منذ بداية عام 2015 ، للمزيد من التفاصيل يمكنكم مراجعة تقرير ترصد الشلل الرخو الحاد الأسبوعي.
- 30 حالة اشتباه حصبة تم الإبلاغ عنها هذا الأسبوع، سجلت أعلى الإنذارات التي تجاوزت العتبة في منطقة الرقة (9). إجراء تقصي مخبري لست حالات اشتباه حصبة من ادلب وحلب وكانت اثنتان منهم إيجابية الـ Igm الحصبة .

عدد مواقع الرصد وعدد الحالات التي تم فحصها في كل محافظة

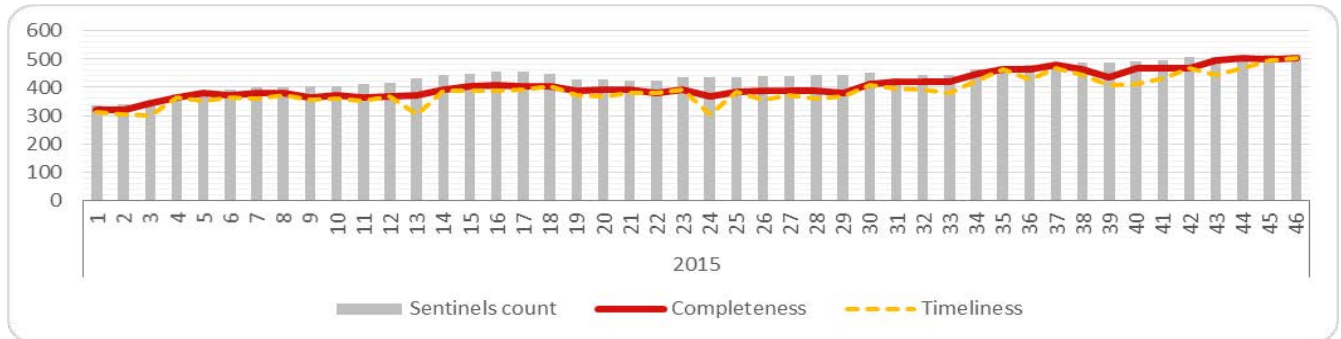
المحافظة	عدد مواقع الرصد	المراكز التي أرسلت تقارير	عدد الحالات التي تم فحصها
الحسكة	65	65	7562
حلب	158	154	43150
الرقة	62	61	8872
دمشق	3	2	657
درعا	27	27	16640
دير الزور	57	53	15483
حمص	13	12	4647
حماص	10	8	6482
إدلب	99	99	42561
اللاذقية	3	2	924
القطيف	5	3	602
ريف دمشق	15	15	7956
المجموع الكلي	517	501	155536

تغطية شبكة الإنذار والاستجابة المبكرة

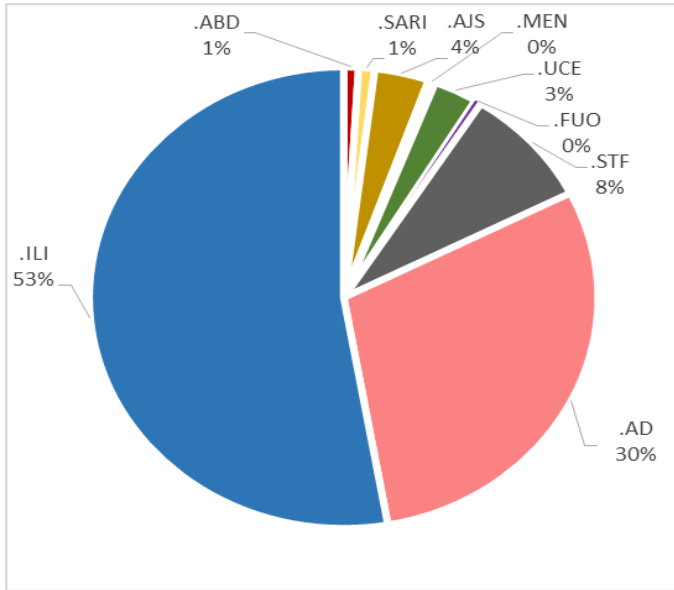
تغطي الشبكة 110 ناحية و 37 منطقة في 12 محافظة .



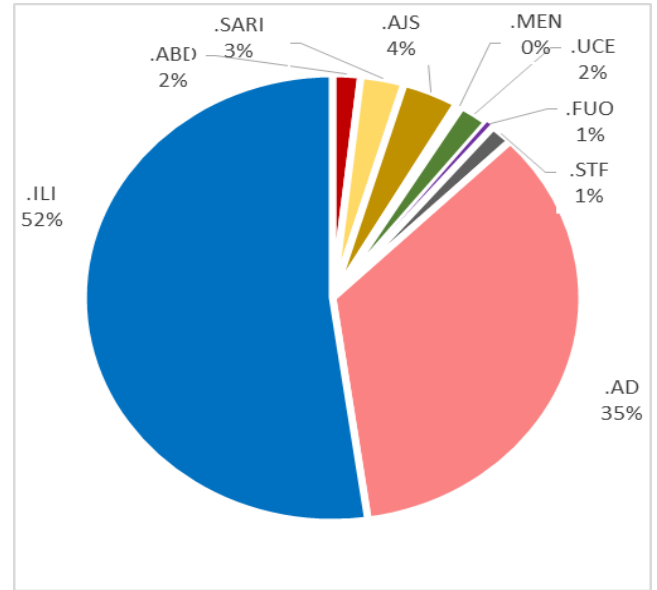
الإنجازية والموقوتية



تناسب الأمراض التي يترصدها EWARN لعمر خمس سنوات وأكثر

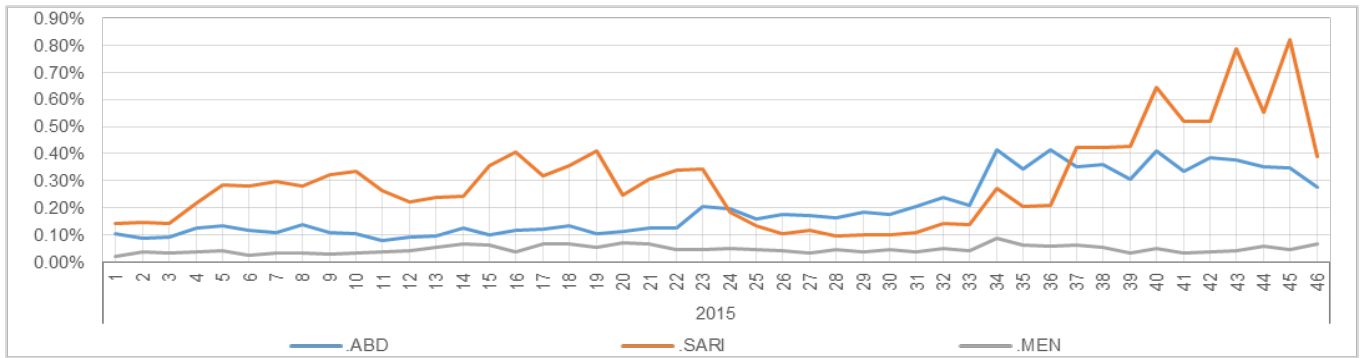


تناسب الأمراض التي يترصدها EWARN لعمر أقل من خمس سنوات



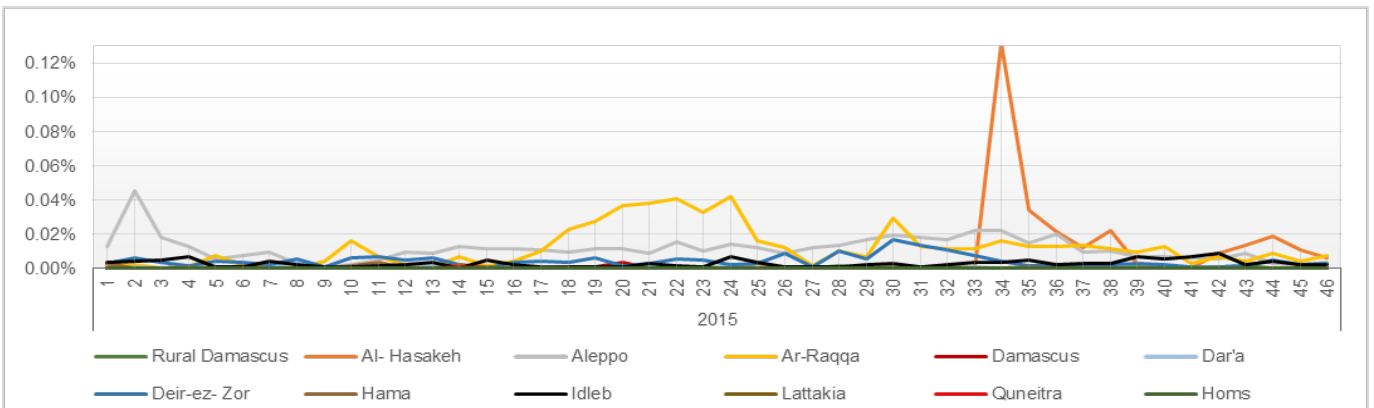
2015 - 46

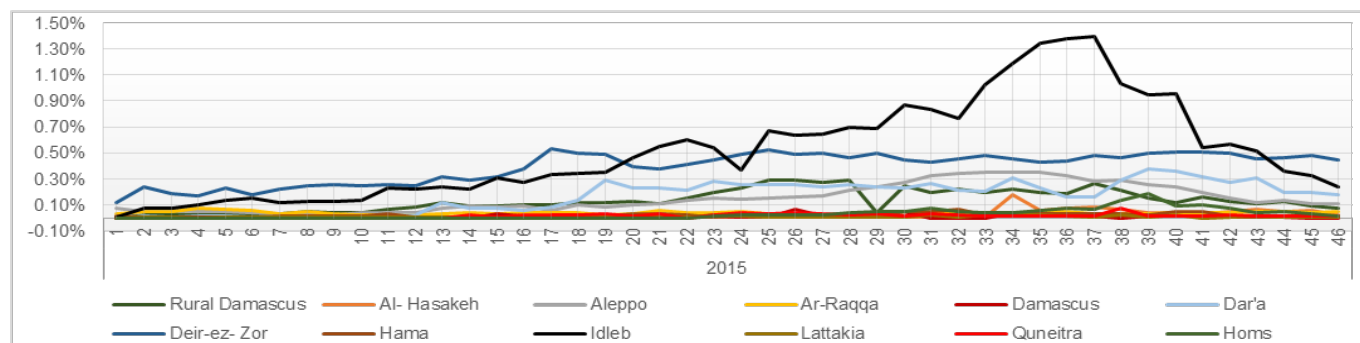
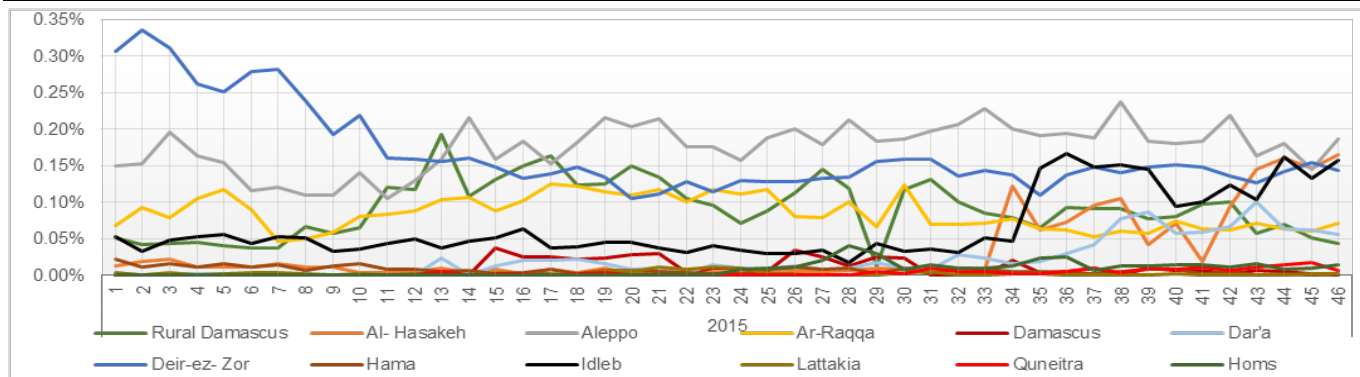
اتجاهات الأمراض الأكثر شيوعاً في الاثني عشر محافظة من الأسبوع 01 - 2015 حتى الأسبوع الوبائي



2015 - 46

النسبة المرضية لاشتباه الحصبة حسب المحافظة والأسبوع الوبائي الحالي رقم :





المجموع	OTHER	STF	LEISH	ILI	AD	FUO	UXD	UCE	MEN	MEA	AFP	SARI	AJS	AWD	ABD	Governorate	
7562	1266	10	98	1103	906	38	3	130	20	3	0	55	133	0	106	< 5	الحسكة
	1768	13	64	870	611	21	4	103	27	5	0	42	81	0	82	> 5	
43150	12968	36	88	2887	1271	10	1	27	10	3	0	170	136	0	33	< 5	حلب
	21298	100	137	2749	1010	12	0	46	4	2	1	26	105	0	20	> 5	
8872	3053	2	12	127	218	1	0	13	2	0	0	98	54	0	34	< 5	الرفقة
	4776	57	15	194	135	1	0	13	5	10	0	8	37	0	7	> 5	
657	317	0	0	0	6	0	0	0	0	0	0	0	1	0	0	< 5	دمشق
	330	0	0	0	3	0	0	0	0	0	0	0	0	0	0	> 5	
16640	5701	26	0	84	146	1	0	23	1	0	0	6	32	0	1	< 5	درعا
	9929	206	2	191	168	1	0	69	0	0	0	8	41	0	4	> 5	
15483	4558	95	35	1682	1583	24	0	48	14	1	0	50	126	0	112	< 5	دير الزور
	3878	486	102	1433	1091	14	1	51	8	3	0	12	59	0	17	> 5	
4647	1631	0	11	114	77	1	0	0	0	0	0	13	0	0	2	< 5	حمص
	2457	21	48	205	61	1	0	0	0	0	0	1	3	0	1	> 5	
6482	1500	2	0	503	389	0	0	46	0	0	0	4	10	0	1	< 5	حمص
	3205	18	4	420	299	0	0	67	0	0	0	4	8	0	2	> 5	
42561	11802	42	175	1833	983	2	0	24	7	2	0	49	76	0	3	< 5	إدلب
	23962	263	435	1724	934	9	0	56	3	1	1	41	128	0	6	> 5	
924	195	0	0	20	8	0	0	0	0	0	0	0	1	0	0	< 5	اللاذقية
	662	4	0	27	6	0	0	0	0	0	0	0	1	0	0	> 5	
602	191	4	0	3	16	0	0	0	0	0	0	0	1	0	0	< 5	القيطية
	308	11	0	11	49	0	0	0	0	0	0	0	8	0	0	> 5	
7956	2133	23	16	41	34	5	0	3	0	0	0	9	15	0	0	< 5	ريف دمشق
	5467	75	3	20	48	3	0	8	0	0	0	11	42	0	0	> 5	
155536	45315	240	435	8397	5637	82	4	314	54	9	0	454	585	0	292	< 5	المجموع وفق العمر
	78040	1254	810	7844	4415	62	5	413	47	21	2	153	513	0	139	> 5	
	123355	1494	1245	16241	10052	144	9	727	101	30	2	607	1098	0	431		المجموع الكلي

العدد والتوزيع الجغرافي للإنذارات المبلغة خلال الأسبوع الوبائي

ases	#HF reach threshold	Alert threshold	Disease
2	2	1	AFP
30	24	1	MEA
198	72	5	AJS
194	85	5	STF
31	26	5	ABD
07	138	5	SARI
01	5	5	MEN
145	3	50	LEISH

فعاليات الاستجابة

- ❖ ضمن مجال التوعية للكوادر الصحية العاملة في سوريا على كيفية التعامل مع حالات اشتباه الكوليرا، تم إجراء خلال عدة فعاليات تدريبية خلال الأسبوع الوبائي 46. لمزيد من التفاصيل يرجى مشاهدة الملحق.
- ❖ توزيع نسخ من النشرة الوبائية الأسبوعية في المراكز المبلغة في مناطق : المعرة ، أريحا ، عين العرب .
- ❖ التحضيرات للقاء الربعي الثالث لمنسقي المناطق بين 17 - 21 تشرين الثاني .

الإسهال المائي الحاد=

الإسهال الدموي الحاد=ABD

حمى غير معروفة المنشأ

الموت الغير مفسر=UXD

الإسهال الحاد=AD

المرض الشبيه بالانفلونزا=ILI