

التقرير الأسبوعي لترصد الشلل الرخو الحاد  
الأسبوع 12 - 2015 (15 أذار – 21 أذار 2015)  
شبكة الإنذار والاستجابة المبكرة - سورية

2015

حالات الشلل الرخو المسجلة في الأسبوع 12: 5  
العدد الكلي لحالات الشلل الرخو الحاد حتى الأسبوع 12=52  
العدد الكلي لحالات شلل الأطفال المثبتة: 0  
العدد الكلي للحالات المتوافقة: 0

2013

العدد الكلي لحالات شلل الأطفال المثبتة: 13  
العدد الكلي للحالات المتوافقة: 34

2014

حالات الشلل الرخو المسجلة: 106  
العدد الكلي لحالات شلل الأطفال المثبتة: 0  
العدد الكلي للحالات المتوافقة: 4

## 2013

- العدد الكلي للحالات المثبتة من شلل الأطفال 13 حالة.
- تتوزع الحالات كالتالي: عشر حالات في دير الزور - حالتان في حلب - حالة في ادلب.
- مؤشرات الترصد: مؤشر حساسية الترصد 0.62، مؤشر العينات الكافية 17.95%، الفيروسات المعوية غير شلل الأطفال 13%، فيروس اللقاح (سابين) 6%.

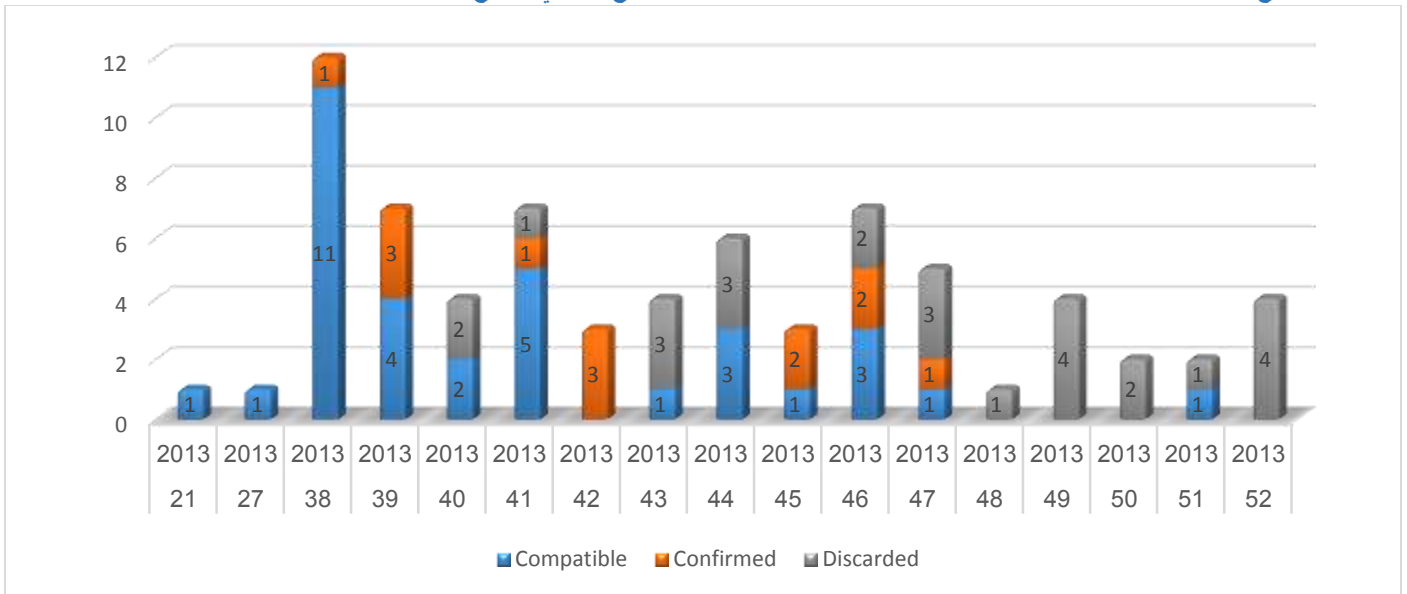
## 2014

- العدد الكلي لحالات الشلل الرخو الحاد 106 .
- لا يوجد حالات شلل أطفال مثبتة منذ اخر تحديث.
- اخر حالة شلل أطفال تم اكتشافها بتاريخ 2014/1/21
- مؤشرات الترصد: مؤشر حساسية الترصد 2.4، مؤشر العينات الكافية 62.3%، الفيروسات المعوية غير شلل الأطفال 36%، فيروس اللقاح (سابين) 4.4%.

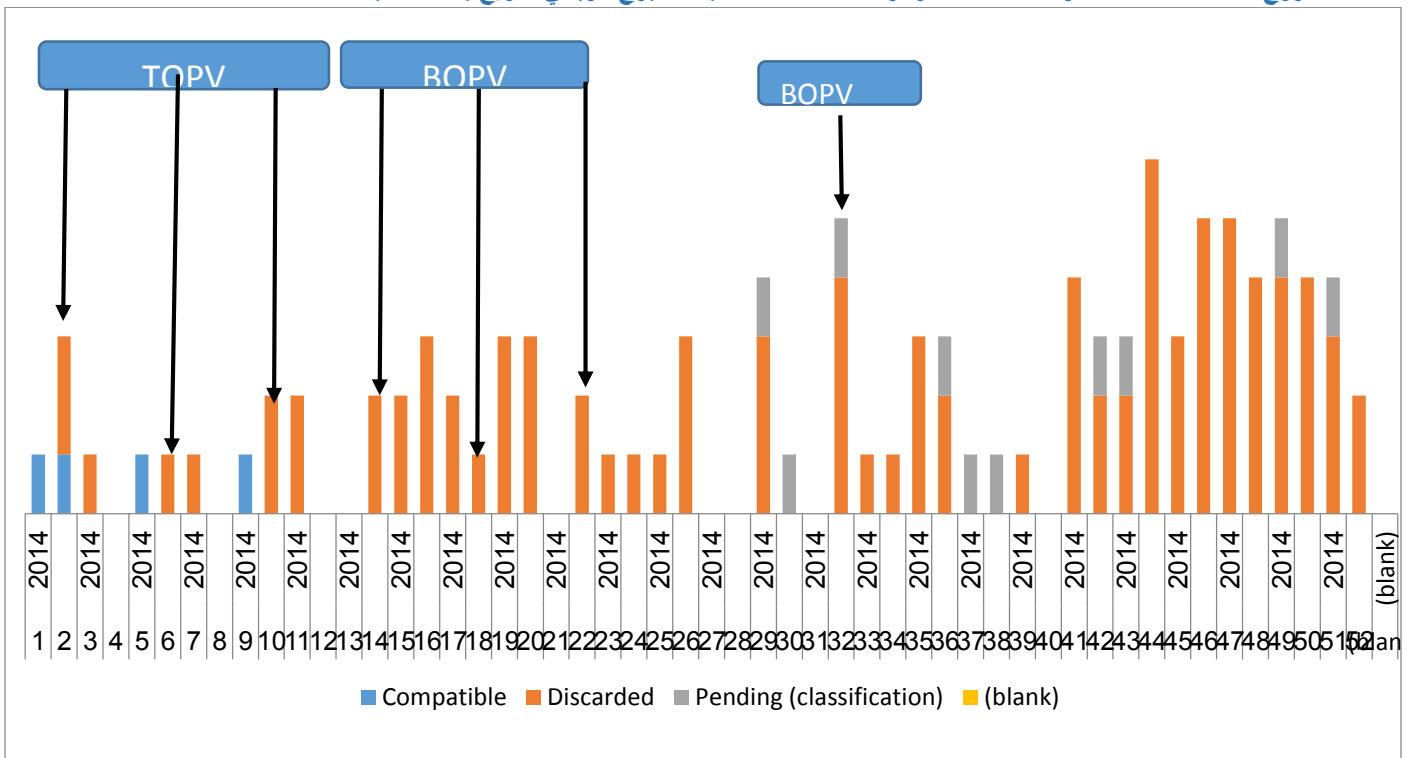
## 2015

- العدد الكلي لحالات الشلل الرخو الحاد 52 حتى الاسبوع الوبائي 12-2015
- لا يوجد حالات شلل أطفال مثبتة منذ اخر تحديث
- مؤشرات الترصد: مؤشر حساسية الترصد 5,3 (2/100000 > 15 سنة)، مؤشر العينات الكافية 92,3%، الفيروسات المعوية غير الشلل 13%، فيروس اللقاح (سابين) 2%

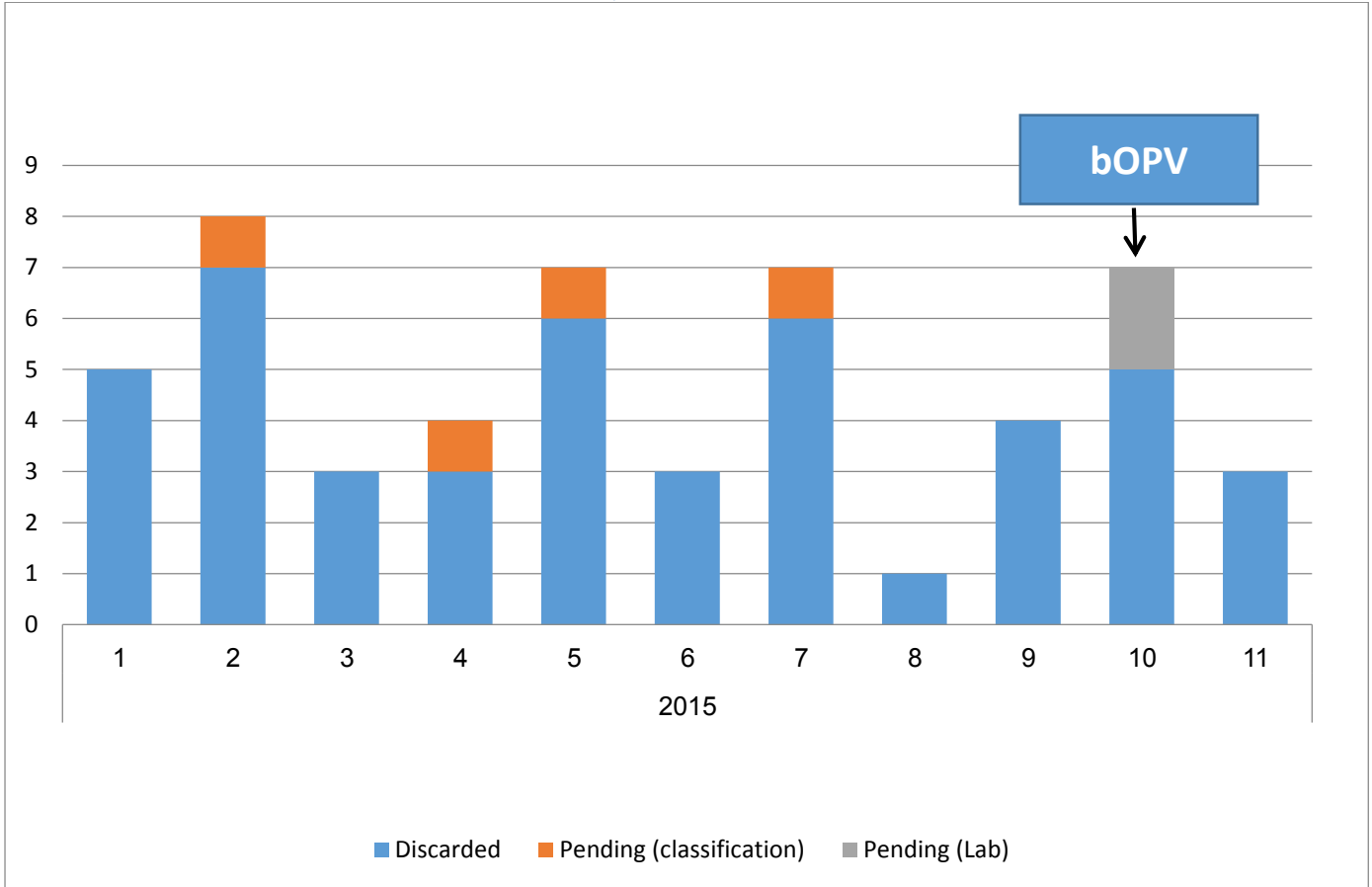
الشكل 1: توزيع حالات شلل الأطفال وحالات الشلل الرخو الحاد مصنفة حسب الأسبوع الوبائي لتاريخ بدء الإصابة 2013:



الشكل 1: توزيع حالات شلل الأطفال وحالات الشلل الرخو الحاد مصنفة حسب الأسبوع الوبائي لتاريخ بدء الإصابة 2014:



: توزع حالات شلل الأطفال وحالات الشلل الرخو الحاد مصنفة حسب الأسبوع الوبائي لتاريخ بدء الإصابة 2015:



الجدول 1: تصنيف حالات الشلل الرخو الحاد ومؤشرات الترصد حسب المحافظة لعام 2013:

المحافظة	2013*											
	عدد السكان أقل من 15 سنة	العدد الكلي لحالات الشلل الرخو الحاد	حالات شلل الأطفال المؤكدة	الحالات المتوافقة	الحالات المستبعدة	التصنيف النهائي معلق	النتيجة المخبرية معلقة	مؤشر حساسية الترصد للحالات السلبية	نسبة العينات الملائمة	نسبة عينات الفحص سيات	فيروس القحاح المضعف ضمن فم العينات	العدد المتوقع من حالات الشلل الرخو الحاد
دير الزور	805,440	54	10	31	13	0	0	1.61	16	20	10	16
حلب	1,743,765	4	2	1	1	0	0	0.06	33.3	0	0	34
ادلب	724,887	11	1	2	8	0	0	1.10	25	0	0	14
الرقية	690,882	1	0	0	1	0	0	0.14	0	0	0	14
الحسكة	116,190	1	0	0	1	0	0	0.86	0	0	0	2
حمه	121,109	2	0	0	2	0	0	1.65	0	0	0	4
اللاذقية	14,954	0	0	0	0	0	0	0.00	0	0	0	1
المجموع	4,265,458	73	13	34	26	0	0	0.62	17.95	13	6	85

\* تم البدء بتسجيل حالات الشلل الرخو الحاد اعتباراً من الشهر العاشر 2013

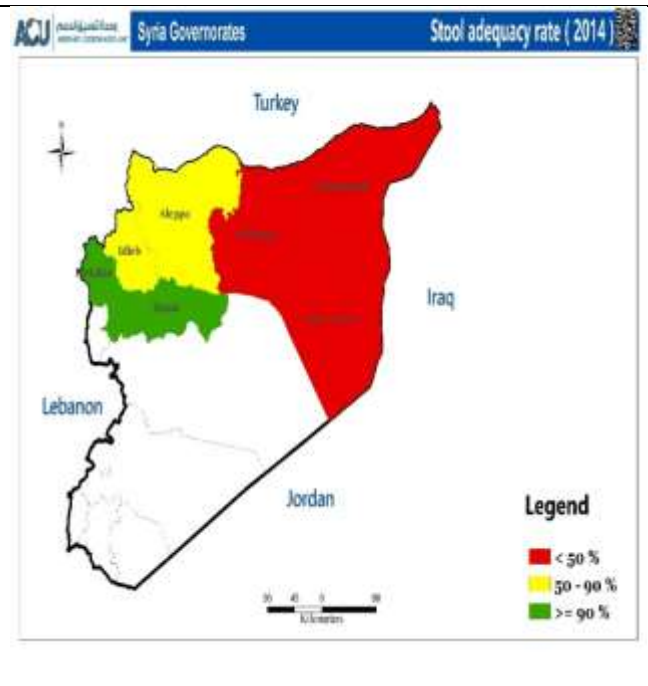
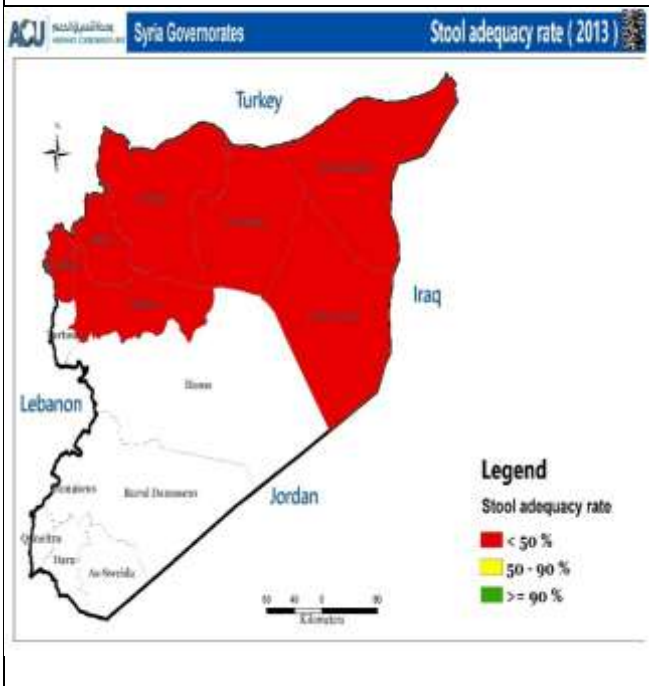
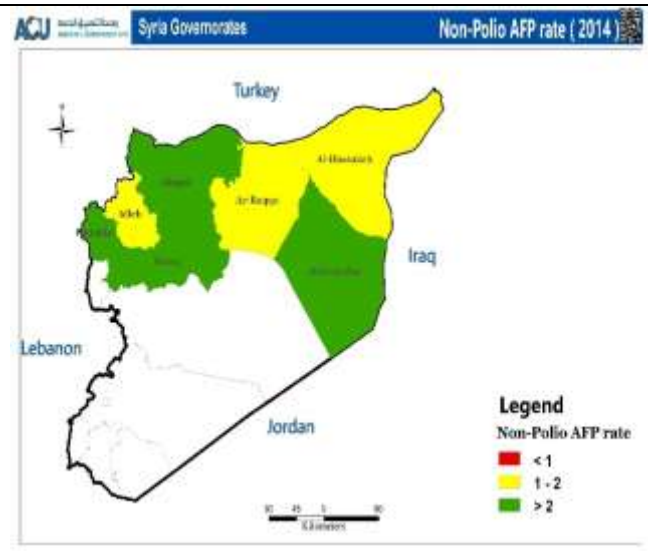
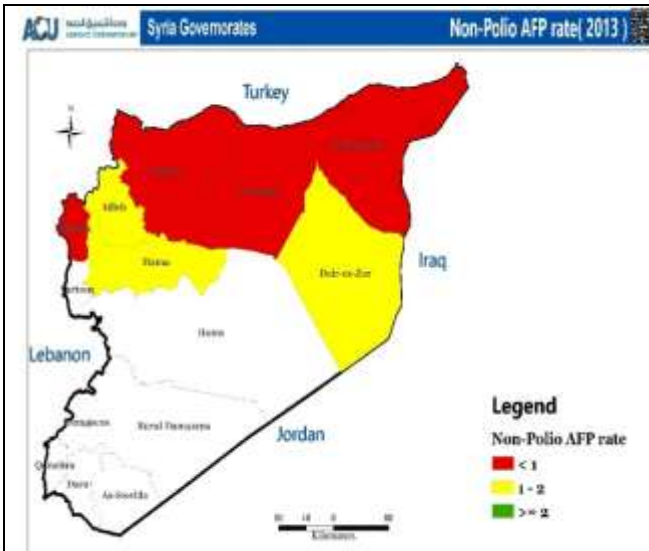
الجدول 2: تصنيف حالات الشلل الرخو الحاد ومؤشرات الترصد حسب المحافظة لعام 2014:

2014												
المحافظة	عدد السكان أقل من 15 سنة	العدد الكلي لحالات الشلل الرخو الحاد	حالات شلل الأطفال	الحالات المتوافقة	الحالات المستبعدة	التصنيف النهائي معلق	النتيجة المخبرية معلقة	مؤشر حساسية الترصد للحالات السلبية	نسبة العينات الملائمة	نسبة عينات الفيروسات	فيروس القحاح المضعف ضمن في العينات	العدد المتوقع من حالات الشلل الرخو الحاد
دير الزور	805,440	32	0	3	28	1	0	3.6	43.8	51	0	16
حلب	1,743,765	43	0	1	39	3	0	2.4	81.4	32.4	5.4	34
ادلب	724,887	12	0	0	10	2	0	1.7	58.3	30	10	14
الرقية	690,882	13	0	0	10	3	0	1.9	46.2	27,2	9	14
الحسكة	116,190	2	0	0	1	1	0	1.7	0.0	0	0	2
حمه	121,109	3	0	0	3	0	0	2.5	100.0	33	0	4
اللاذقية	14,954	1	0	0	1	0	0	6.7	100.0	0	0	1
المجموع	4,265,458	106	0	4	92	10	0	2.4	62.3	36	4.4	85

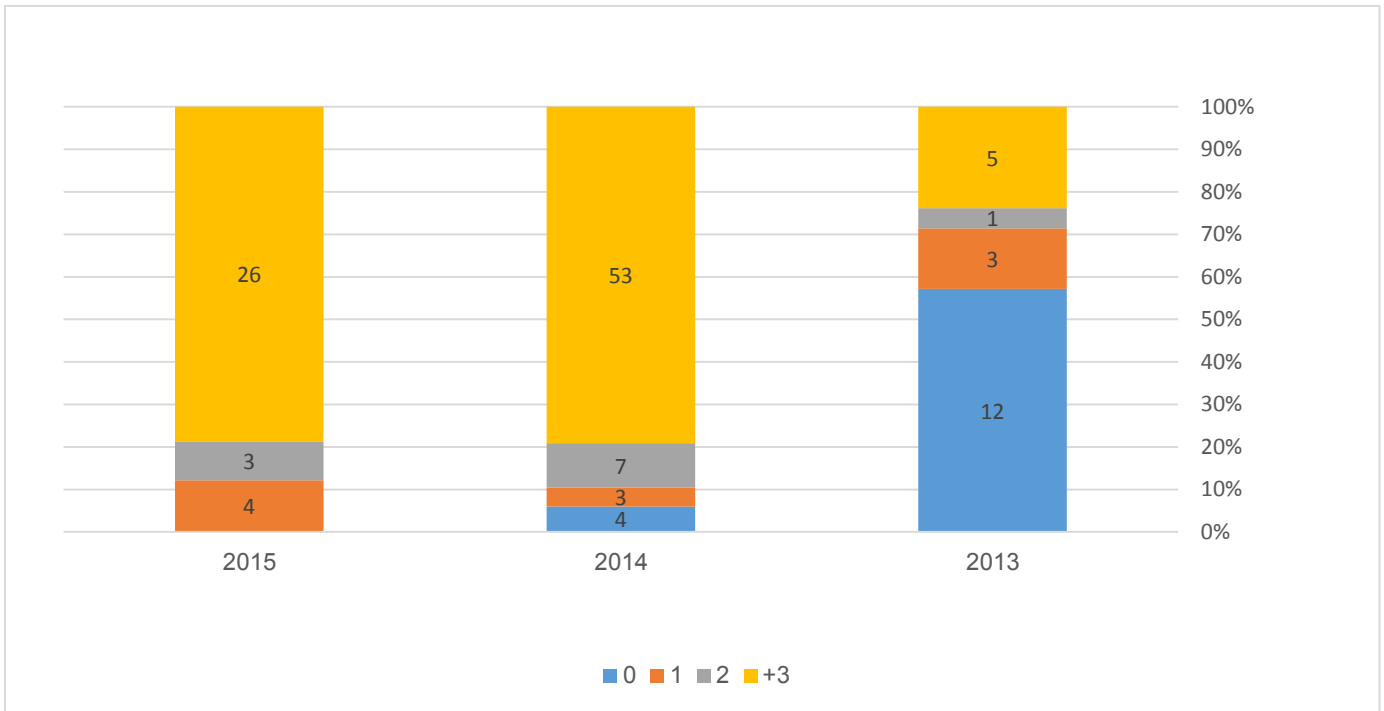
الجدول 3: تصنيف حالات الشلل الرخو الحاد ومؤشرات الترصد حسب المحافظة لعام 2015:

2015												
المحافظة	عدد السكان أقل من 15 سنة	العدد الكلي لحالات الشلل الرخو الحاد	حالات شلل الأطفال	الحالات المتوافقة	الحالات المستبعدة	التصنيف النهائي معلق	النتيجة المخبرية معلقة	مؤشر حساسية الترصد للحالات السلبية	نسبة العينات الملائمة	نسبة عينات الفيروسات	فيروس القحاح المضعف ضمن في العينات	العدد المتوقع من حالات الشلل الرخو الحاد
دير الزور	879258	15	0	0	13	1	1	7.4	93	18	0	18
حلب	1648146	13	0	0	12	0	1	3.4	100	16	0	34
ادلب	794899	10	0	0	8	2	0	5.5	80	0	10	15
الرقية	646674	11	0	0	10	1	0	7.4	91	9	0	14
الحسكة	144741	0	0	0	0	0	0	0	0	4	0	3
حمه	125184	3	0	0	3	0	0	10.4	100	0	0	3
اللاذقية	14988	0	0	0	0	0	0	0	0	0	0	1
المجموع	4213890	52	0	0	46	4	2	5.3	92.3	13	2	87

مؤشر الحساسية و مؤشر العينات الكافية حسب المحافظة 2013-2014

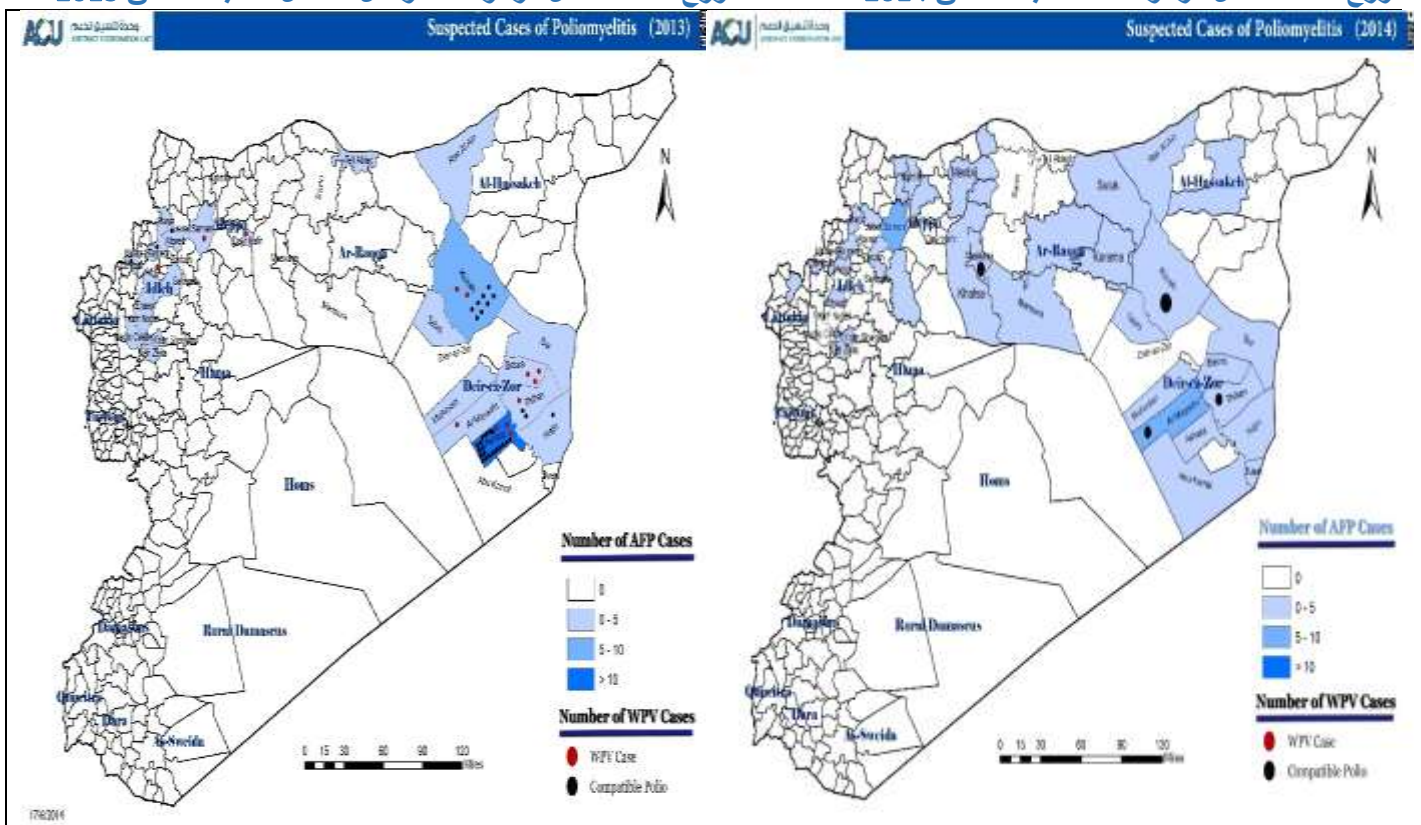


الشكل 2: الحالة التفصيلية لحالات الشلل الرخو السلبية للأطفال بين 6-59 شهر:

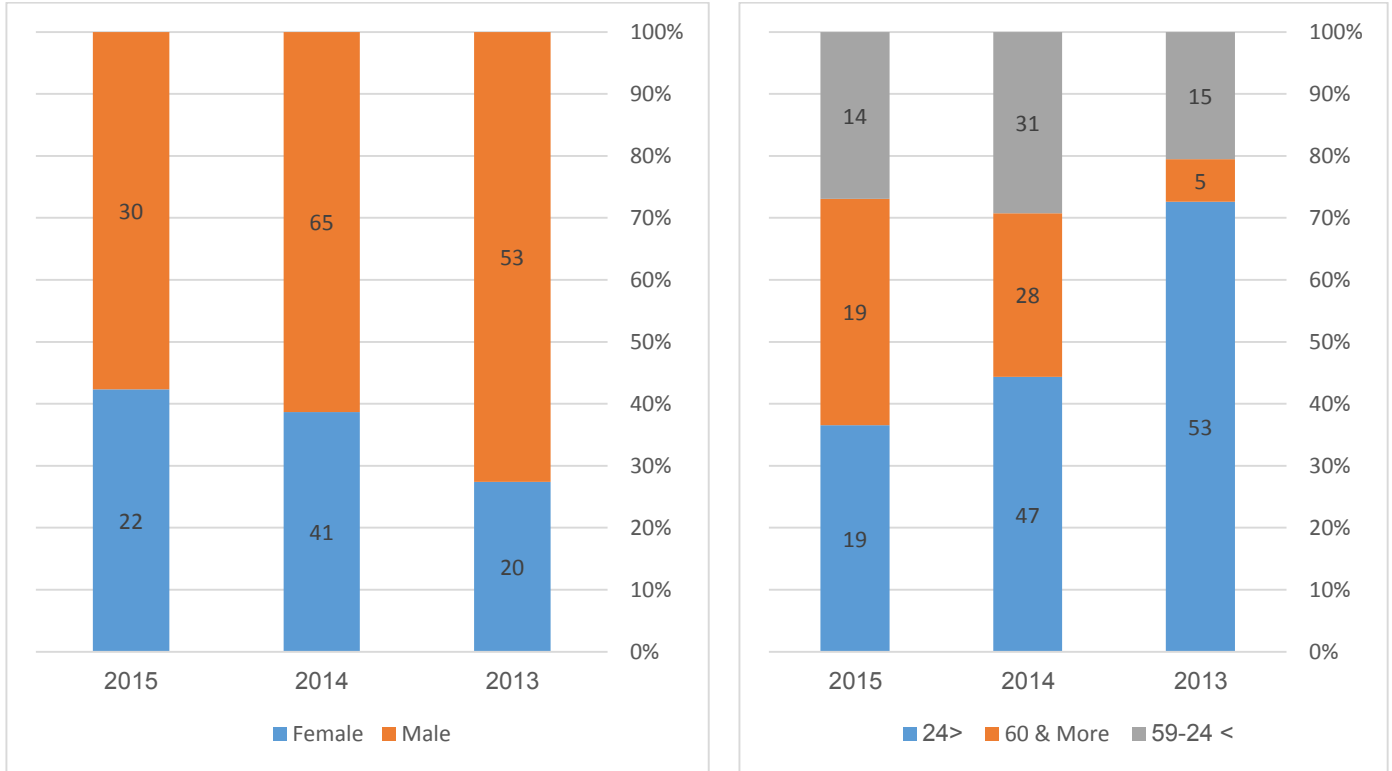


توزيع حالات الشلل الرخو الحاد وشلل الأطفال حسب المناطق 2013

توزيع حالات الشلل الرخو الحاد حسب المناطق 2014

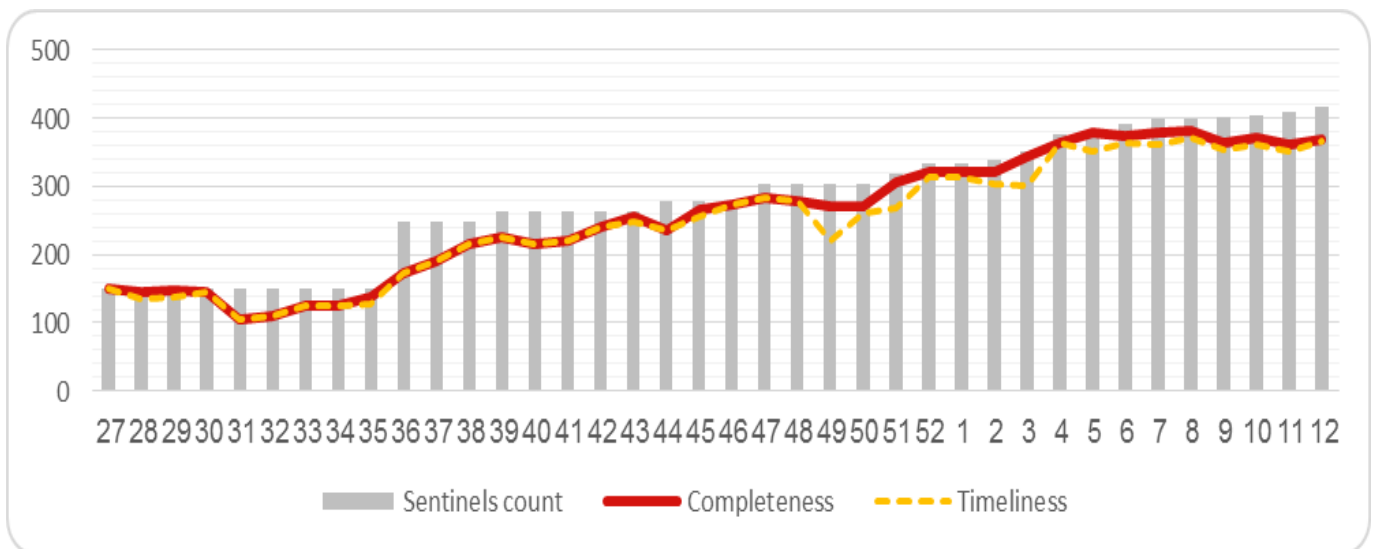


الشكل 3 : التوزيع العمري والتوزيع حسب الجنس لحالات الشلل الرخو الحاد-



حالات شلل الأطفال المؤكدة: هي الحالات التي عزل الفيروس البري من حالات الشلل الرخو الحاد او من أحد المخالطين لحالة سلبية.  
\*\* عينات كافية: تعني عينتان من البراز تم جمعهما بفاصل 24 ساعة على الأقل خلال 14 يوم من تاريخ ظهور الشلل.

الاكتمال والموقوتية





وحدة تنسيق الدعم  
ASSISTANCE COORDINATION UNIT

