

التقرير الأسبوعي لترصد الشلل الرخو الحاد  
الأسبوع 14 - 2015 (1 نيسان - 7 نيسان 2015)  
شبكة الإنذار والاستجابة المبكرة - سورية

2015

العدد الكلي لحالات الشلل الرخو الحاد حتى الأسبوع 14=62  
العدد الكلي لحالات شلل الأطفال المثبتة: 0  
العدد الكلي للحالات المتوافقة: 0

2013

العدد الكلي لحالات شلل الأطفال المثبتة: 13  
العدد الكلي للحالات المتوافقة: 34

2014

حالات الشلل الرخو المسجلة: 106  
العدد الكلي لحالات شلل الأطفال المثبتة: 0  
العدد الكلي للحالات المتوافقة: 4

## 2013

- العدد الكلي للحالات المثبتة من شلل الأطفال 13 حالة.
- تتوزع الحالات كالتالي: عشر حالات في دير الزور - حالتان في حلب - حالة في ادلب.
- مؤشرات الترصد: مؤشر حساسية الترصد 0.62، مؤشر العينات الكافية 17.95%، الفيروسات المعوية غير شلل الأطفال 13%، فيروس اللقاح (سابين) 6%.

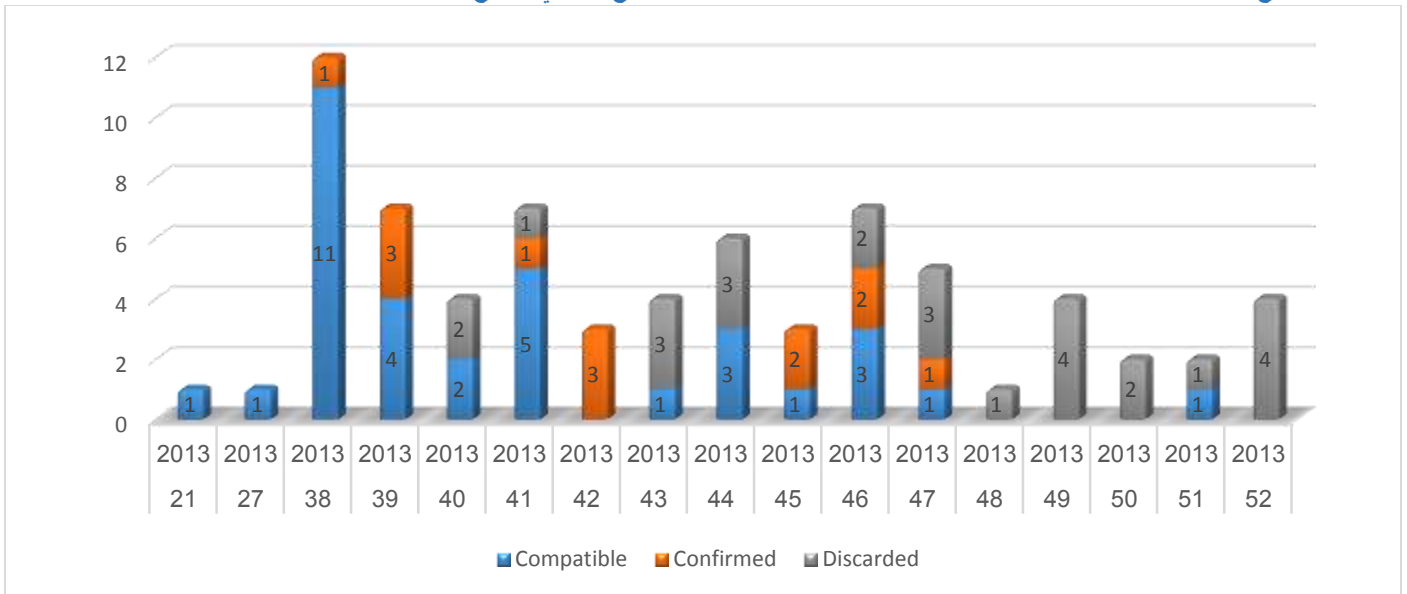
## 2014

- العدد الكلي لحالات الشلل الرخو الحاد 106 .
- لا يوجد حالات شلل أطفال مثبتة منذ اخر تحديث.
- اخر حالة شلل أطفال تم اكتشافها بتاريخ 2014/1/21
- مؤشرات الترصد: مؤشر حساسية الترصد 2.4، مؤشر العينات الكافية 62.3%، الفيروسات المعوية غير شلل الأطفال 36%، فيروس اللقاح (سابين) 4.4%.

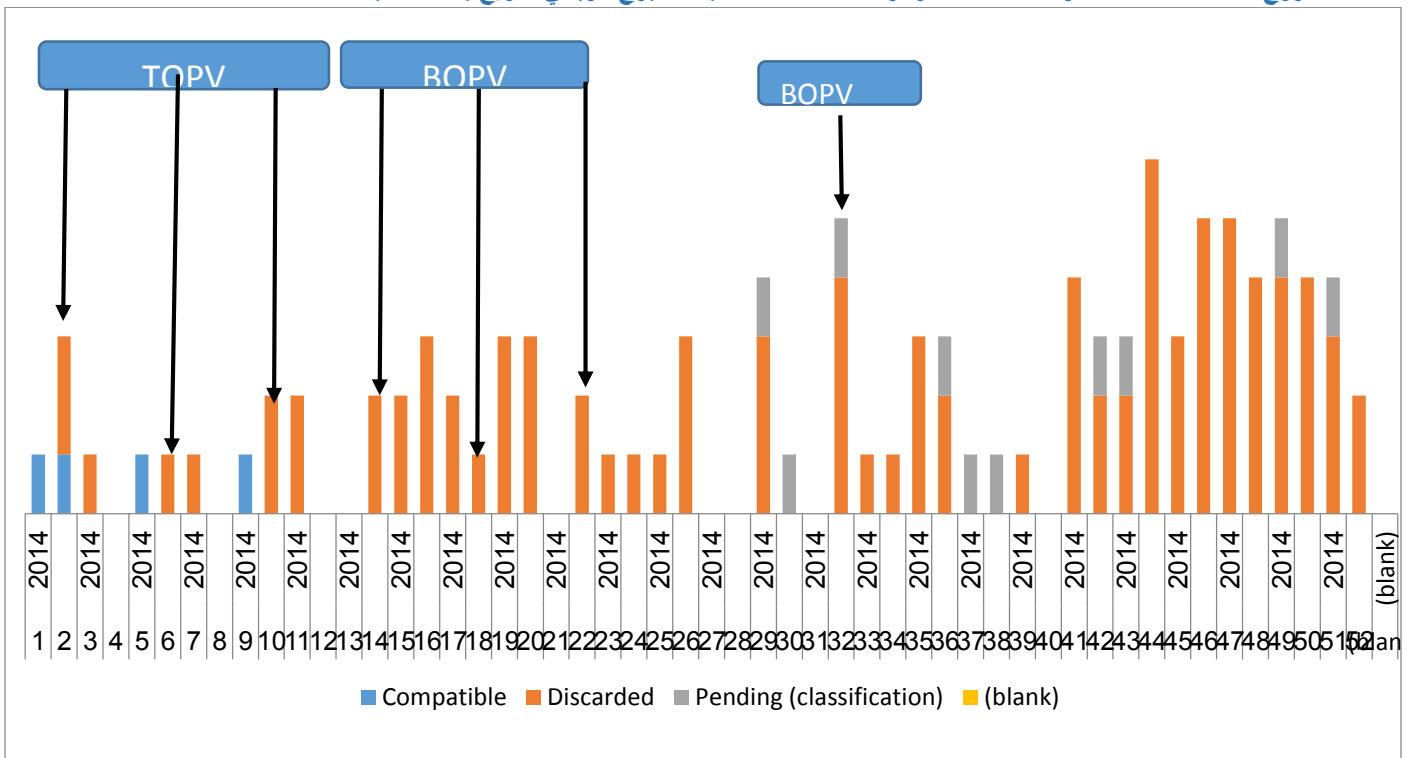
## 2015

- العدد الكلي لحالات الشلل الرخو الحاد 62 حتى الاسبوع الوبائي 14-2015
- لا يوجد حالات شلل أطفال مثبتة منذ اخر تحديث
- مؤشرات الترصد: مؤشر حساسية الترصد 5,5 (2/100000 > 15 سنة)، مؤشر العينات الكافية 91,9%، الفيروسات المعوية غير الشلل 13%، فيروس اللقاح (سابين) 2%

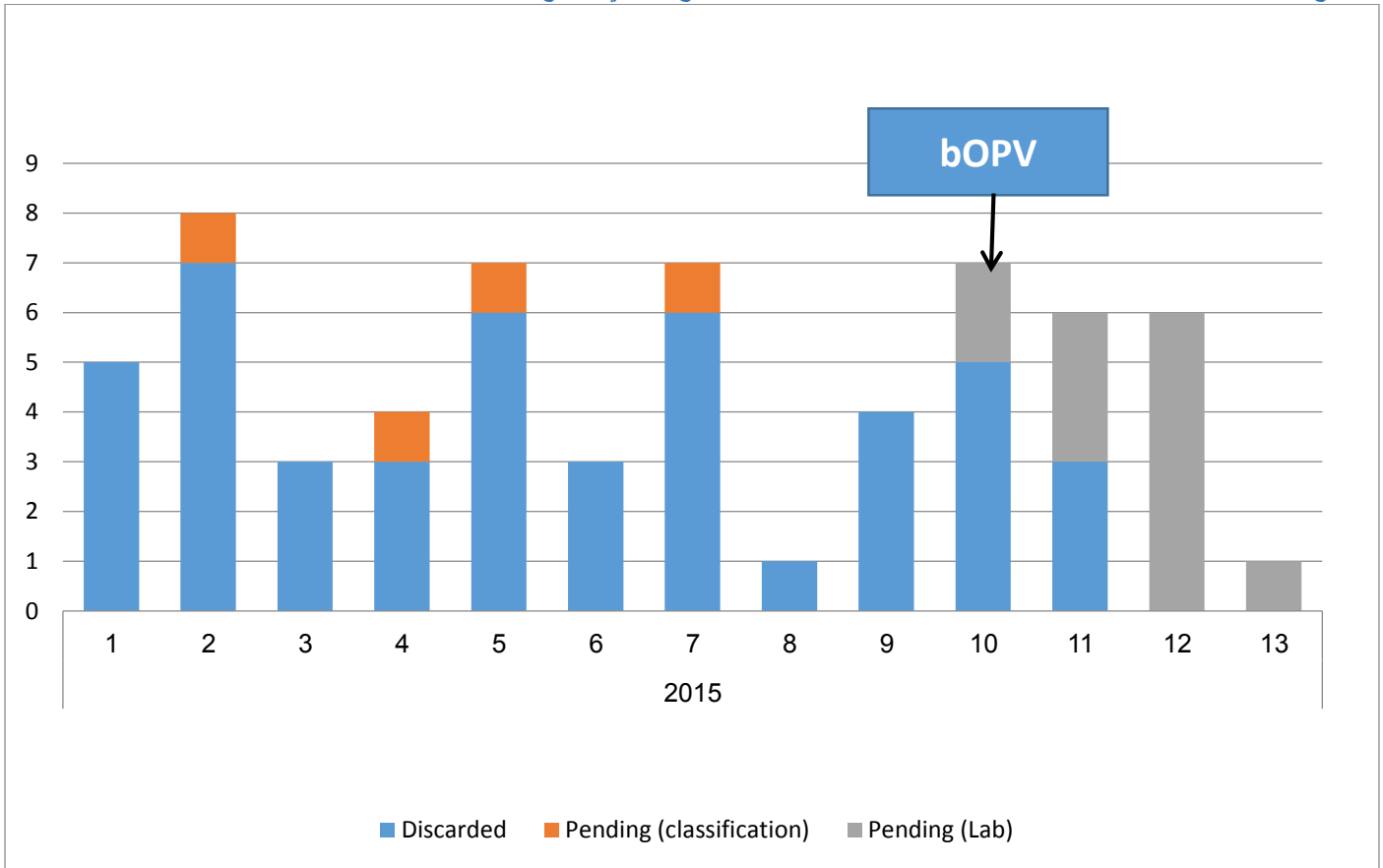
الشكل 1: توزيع حالات شلل الأطفال وحالات الشلل الرخو الحاد مصنفة حسب الأسبوع الوبائي لتاريخ بدء الإصابة 2013:



الشكل 1: توزيع حالات شلل الأطفال وحالات الشلل الرخو الحاد مصنفة حسب الأسبوع الوبائي لتاريخ بدء الإصابة 2014:



: توزع حالات شلل الأطفال وحالات الشلل الرخو الحاد مصنفة حسب الأسبوع الوبائي لتاريخ بدء الإصابة 2015:



الجدول 1: تصنيف حالات الشلل الرخو الحاد ومؤشرات الترصد حسب المحافظة لعام 2013:

| المحافظة  | 2013*                    |                                      |                           |                   |                   |                       |                         |                                    |                         |                         |                                     |  |
|-----------|--------------------------|--------------------------------------|---------------------------|-------------------|-------------------|-----------------------|-------------------------|------------------------------------|-------------------------|-------------------------|-------------------------------------|--|
|           | عدد السكان أقل من 15 سنة | العدد الكلي لحالات الشلل الرخو الحاد | حالات شلل الأطفال المؤكدة | الحالات المتوافقة | الحالات المستبعدة | التصنيف النهائي معطوف | النتيجة المخبرية معطوفة | مؤشر حساسية الترصد للحالات السلبية | نسبة العينات المعلا نمة | نسبة عينات الفقر و سيات | فيروس القنقح المضعف ضمن فئة العينات | العدد المتوقع من حالات الشلل الرخو الحاد |
| دير الزور | 805,440                  | 54                                   | 10                        | 31                | 13                | 0                     | 0                       | 1.61                               | 16                      | 20                      | 10                                  | 16                                       |
| حلب       | 1,743,765                | 4                                    | 2                         | 1                 | 1                 | 0                     | 0                       | 0.06                               | 33.3                    | 0                       | 0                                   | 34                                       |
| ادلب      | 724,887                  | 11                                   | 1                         | 2                 | 8                 | 0                     | 0                       | 1.10                               | 25                      | 0                       | 0                                   | 14                                       |
| الرقية    | 690,882                  | 1                                    | 0                         | 0                 | 1                 | 0                     | 0                       | 0.14                               | 0                       | 0                       | 0                                   | 14                                       |
| الحسكة    | 116,190                  | 1                                    | 0                         | 0                 | 1                 | 0                     | 0                       | 0.86                               | 0                       | 0                       | 0                                   | 2  |
| حمه       | 121,109                  | 2                                    | 0                         | 0                 | 2                 | 0                     | 0                       | 1.65                               | 0                       | 0                       | 0                                   | 4  |
| اللاذقية  | 14,954                   | 0                                    | 0                         | 0                 | 0                 | 0                     | 0                       | 0.00                               | 0                       | 0                       | 0                                   | 1  |
| المجموع   | 4,265,458                | 73                                   | 13                        | 34                | 26                | 0                     | 0                       | 0.62                               | 17.95                   | 13                      | 6                                   | 85                                       |

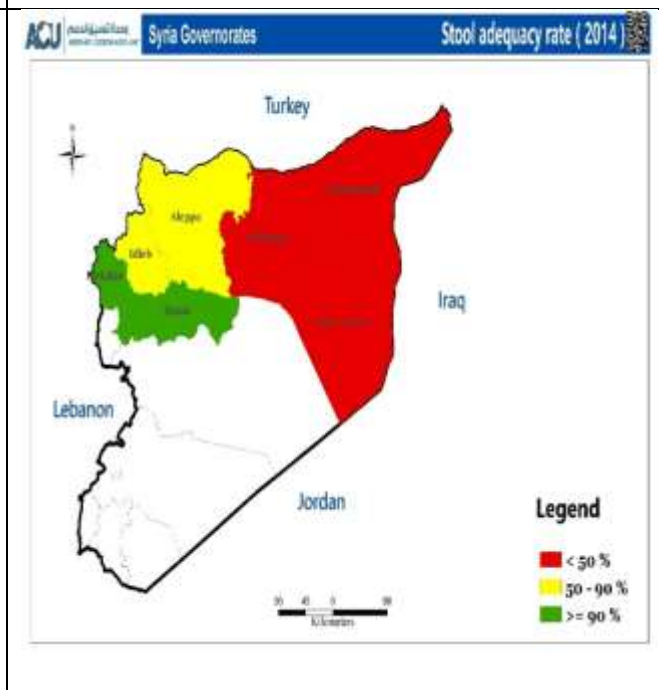
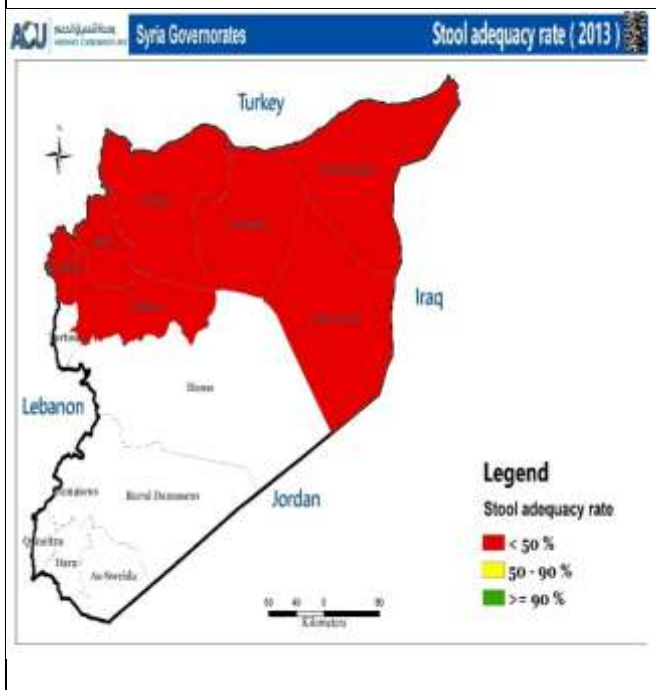
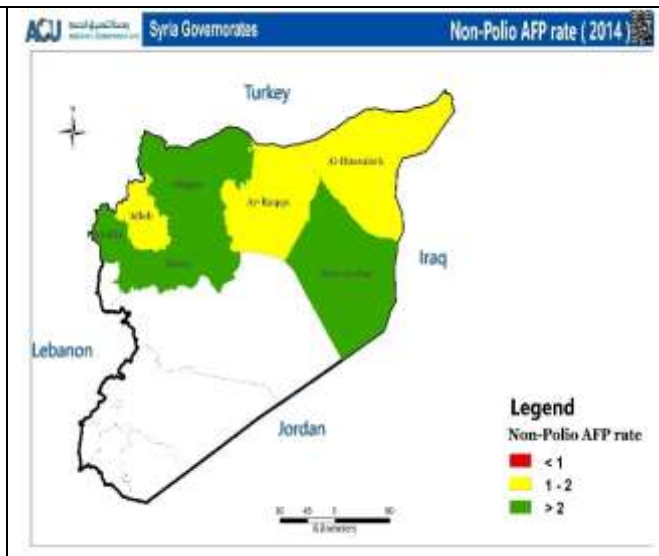
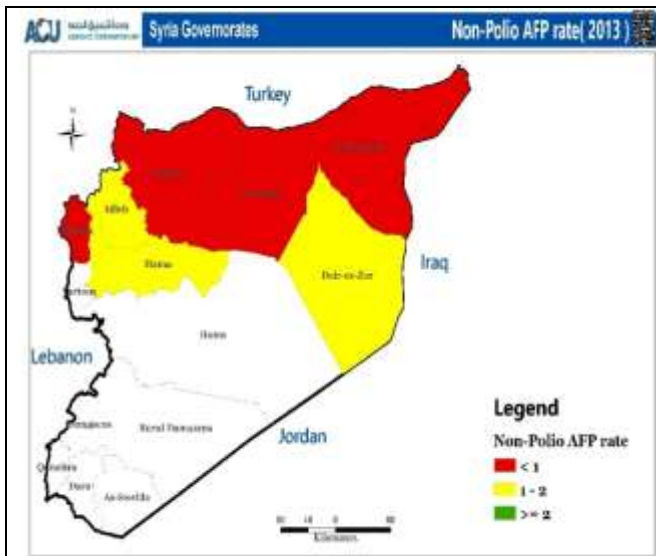
\* تم البدء بتسجيل حالات الشلل الرخو الحاد اعتباراً من الشهر العاشر 2013

الجدول 2: تصنيف حالات الشلل الرخو الحاد ومؤشرات الترصد حسب المحافظة لعام 2014:

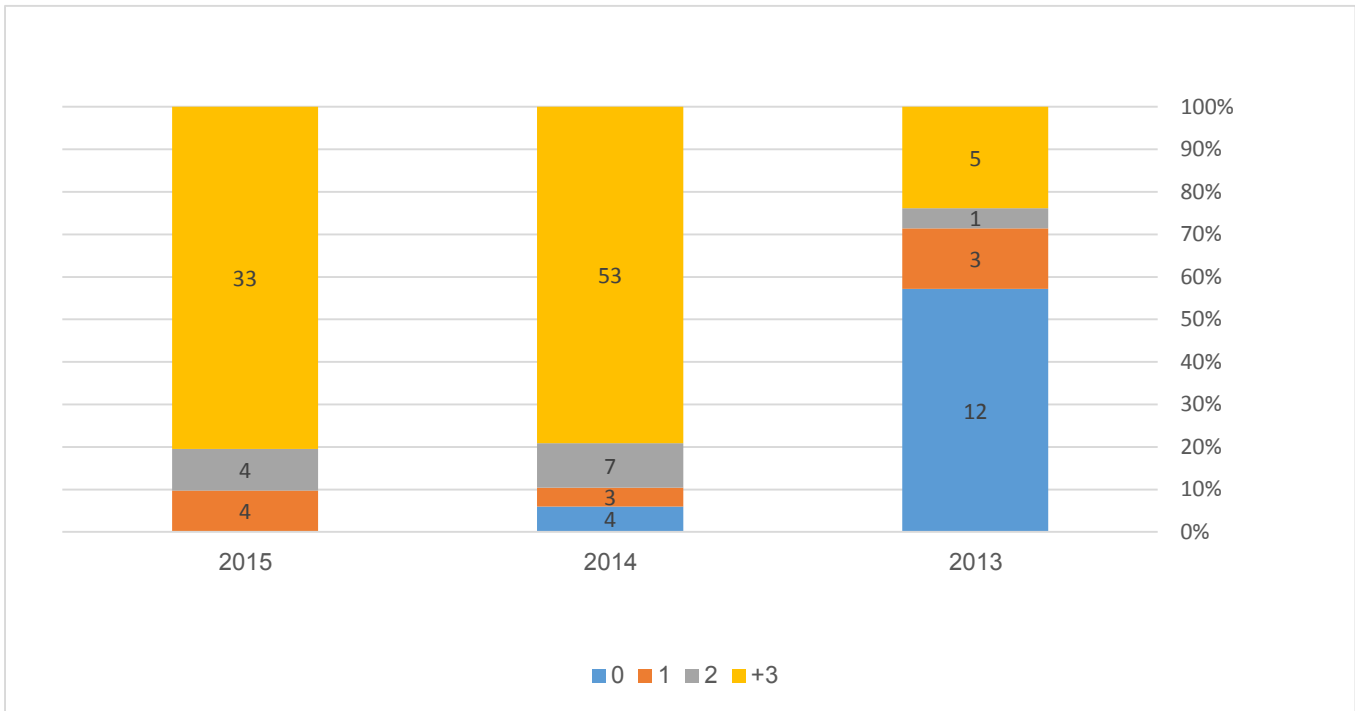
| 2014      |                          |                                      |                           |                   |                   |                      |                        |                                    |                       |                              |                                    |  |
|-----------|--------------------------|--------------------------------------|---------------------------|-------------------|-------------------|----------------------|------------------------|------------------------------------|-----------------------|------------------------------|------------------------------------|--|
| المحافظة  | عدد السكان أقل من 15 سنة | العدد الكلي لحالات الشلل الرخو الحاد | حالات شلل الأطفال المبلغت | الحالات المتوافقة | الحالات المستبعدة | التصنيف النهائي معلق | النتيجة المخبرية معلقة | مؤشر حساسية الترصد للحالات السلبية | نسبة العينات الملائمة | نسبة عينات الفيروسات المبلغت | فيروس الفئاح المضعف ضمن في العينات | العدد المتوقع من حالات الشلل الرخو الحاد |
| دير الزور | 805,440                  | 32                                   | 0                         | 3                 | 28                | 1                    | 0                      | 3.6                                | 43.8                  | 51                           | 0                                  | 16                                       |
| حلب       | 1,743,765                | 43                                   | 0                         | 1                 | 39                | 3                    | 0                      | 2.4                                | 81.4                  | 32.4                         | 5.4                                | 34                                       |
| ادلب      | 724,887                  | 12                                   | 0                         | 0                 | 10                | 2                    | 0                      | 1.7                                | 58.3                  | 30                           | 10                                 | 14                                       |
| الرقية    | 690,882                  | 13                                   | 0                         | 0                 | 10                | 3                    | 0                      | 1.9                                | 46.2                  | 27,2                         | 9                                  | 14                                       |
| الحسكة    | 116,190                  | 2                                    | 0                         | 0                 | 1                 | 1                    | 0                      | 1.7                                | 0.0                   | 0                            | 0                                  | 2  |
| حمه       | 121,109                  | 3                                    | 0                         | 0                 | 3                 | 0                    | 0                      | 2.5                                | 100.0                 | 33                           | 0                                  | 4  |
| اللاذقية  | 14,954                   | 1                                    | 0                         | 0                 | 1                 | 0                    | 0                      | 6.7                                | 100.0                 | 0                            | 0                                  | 1  |
| المجموع   | 4,265,458                | 106                                  | 0                         | 4                 | 92                | 10                   | 0                      | 2.4                                | 62.3                  | 36                           | 4.4                                | 85                                       |

الجدول 3: تصنيف حالات الشلل الرخو الحاد ومؤشرات الترصد حسب المحافظة لعام 2015:

| 2015      |                          |                                      |                           |                   |                   |                      |                        |                                    |                       |                              |                                    |  |
|-----------|--------------------------|--------------------------------------|---------------------------|-------------------|-------------------|----------------------|------------------------|------------------------------------|-----------------------|------------------------------|------------------------------------|--|
| المحافظة  | عدد السكان أقل من 15 سنة | العدد الكلي لحالات الشلل الرخو الحاد | حالات شلل الأطفال المبلغت | الحالات المتوافقة | الحالات المستبعدة | التصنيف النهائي معلق | النتيجة المخبرية معلقة | مؤشر حساسية الترصد للحالات السلبية | نسبة العينات الملائمة | نسبة عينات الفيروسات المبلغت | فيروس الفئاح المضعف ضمن في العينات | العدد المتوقع من حالات الشلل الرخو الحاد |
| دير الزور | 879258                   | 16                                   | 0                         | 0                 | 13                | 1                    | 2                      | 6.8                                | 94                    | 18                           | 0                                  | 18                                       |
| حلب       | 1648146                  | 19                                   | 0                         | 0                 | 12                | 0                    | 7                      | 4.3                                | 95                    | 16                           | 0                                  | 34                                       |
| ادلب      | 794899                   | 11                                   | 0                         | 0                 | 8                 | 2                    | 1                      | 5.1                                | 82                    | 0                            | 10                                 | 15                                       |
| الرقية    | 646674                   | 12                                   | 0                         | 0                 | 10                | 1                    | 1                      | 6.9                                | 92                    | 9                            | 0                                  | 14                                       |
| الحسكة    | 144741                   | 0                                    | 0                         | 0                 | 0                 | 0                    | 0                      |                                    | 0                     | 4                            | 0                                  | 3  |
| حمه       | 125184                   | 4                                    | 0                         | 0                 | 3                 | 0                    | 1                      | 11.9                               | 100                   | 0                            | 0                                  | 3  |
| اللاذقية  | 14988                    | 0                                    | 0                         | 0                 | 0                 | 0                    | 0                      |                                    | 0                     | 0                            | 0                                  | 1  |
| المجموع   | 4213890                  | 62                                   | 0                         | 0                 | 46                | 4                    | 12                     | 5.5                                | 91.9                  | 13                           | 2                                  | 87                                       |

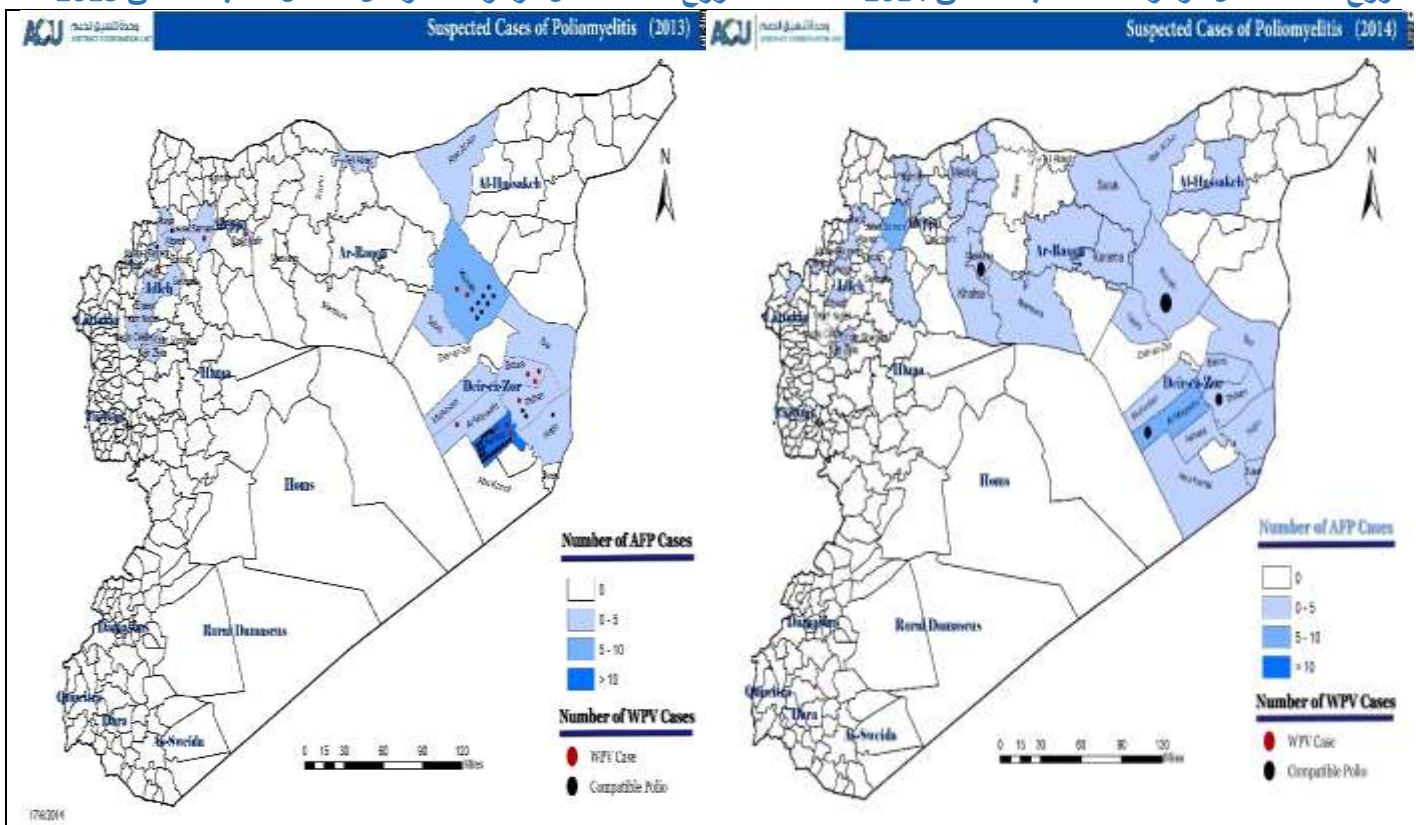


الشكل 2: الحالة التفصيلية لحالات الشلل الرخو السلبية للأطفال بين 6-59 شهر:



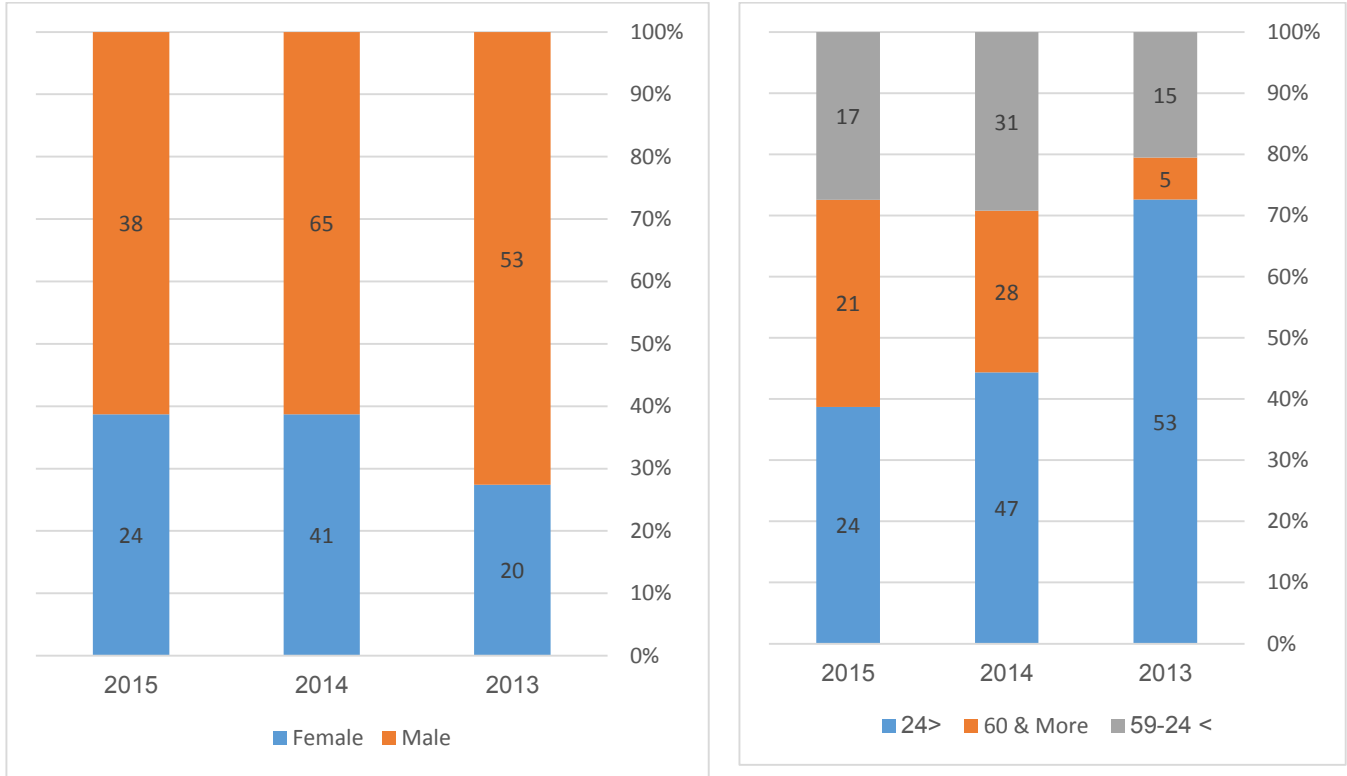
توزيع حالات الشلل الرخو الحاد وشلل الأطفال حسب المناطق 2013

توزيع حالات الشلل الرخو الحاد حسب المناطق 2014





الشكل 3 : التوزيع العمري والتوزيع حسب الجنس لحالات الشلل الرخو الحاد-



حالات شلل الأطفال المؤكدة: هي الحالات التي عزل الفيروس البري من حالات الشلل الرخو الحاد او من أحد المخالطين لحالة سلبية.  
\*\* عينات كافية: تعني عينتان من البراز تم جمعهما بفاصل 24 ساعة على الأقل خلال 14 يوم من تاريخ ظهور الشلل.

الاكتمال والموقوتية

