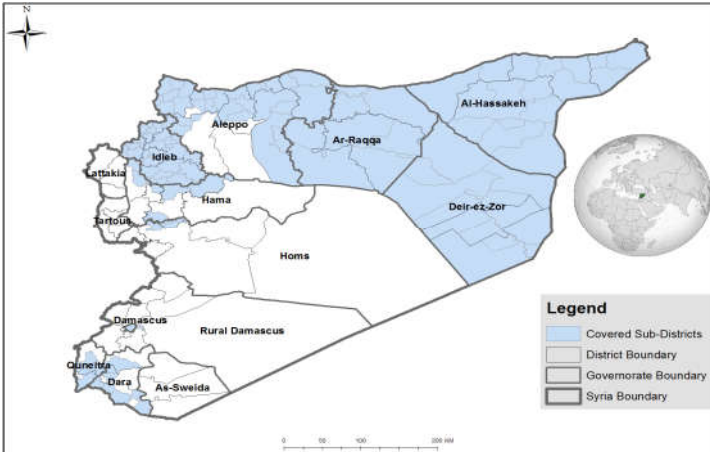


العناوين الرئيسية

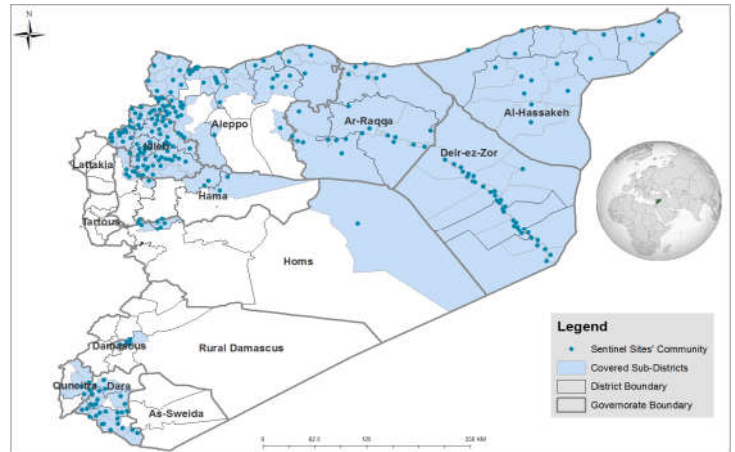
- بلغ عدد مصادر مياه الشرب التي يقوم فريق المياه والإصحاح البيئي (WASH) في شبكة الإنذار المبكر والاستجابة بمراقبتها في 10 محافظات 1216 مصدر.
- نسبة 68% (829/1216) من المحطات التي تم مراقبتها كانت عاملة.
- تعتبر الآبار الزراعية المصدر البديل للمناطق التي تكون فيها المحطات متوقفة ويتم استخدام الصهاريج كوسيلة لنقل المياه.
- بلغت نسبة المحطات العاملة التي يتم تعقيم المياه فيها 36% (295/829).
- يتم إيصال المياه إلى المواطنين باستخدام الشبكات النظامية بنسبة 88% (733/829) وباستخدام الصهاريج بنسبة 6% (46/829) وباستخدام الشبكة والصهاريج معا بنسبة 6% (50/829).
- جميع مصادر مياه الشرب التي تم مراقبتها صالحة للشرب من الناحية البيولوجية.

تغطية فريق المياه والإصحاح البيئي



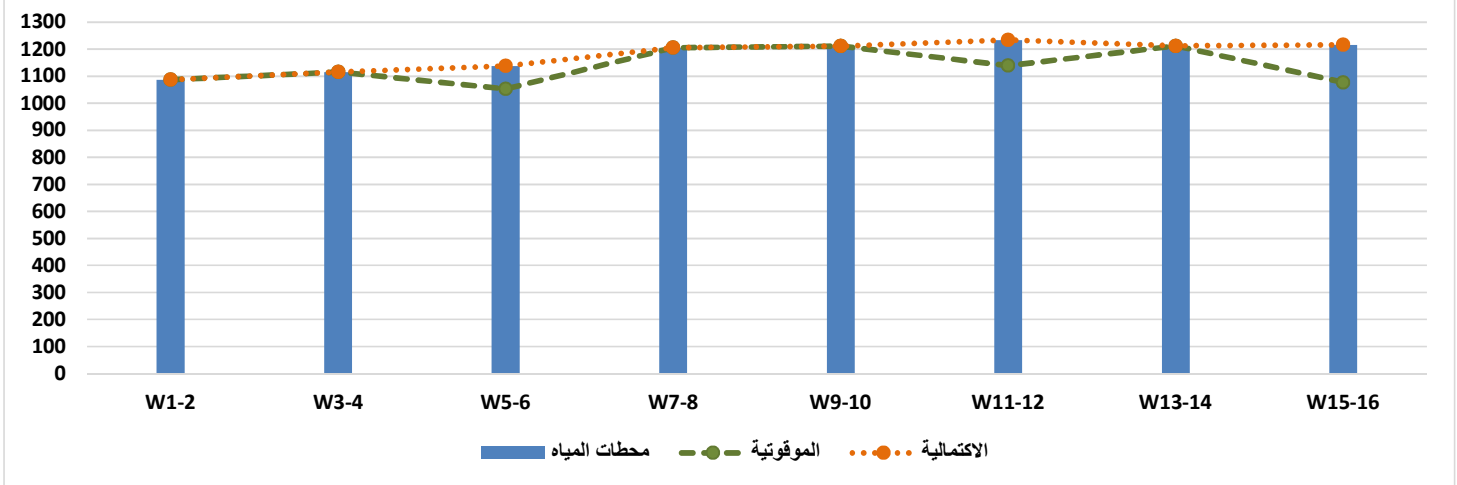
يغطي فريق المياه والإصحاح البيئي 114 ناحية و 36 منطقة في 10 محافظات

خريطة تغطية شبكة الإنذار المبكر والاستجابة



تغطي شبكة الإنذار المبكر والاستجابة 118 ناحية و 38 منطقة في 11 محافظة

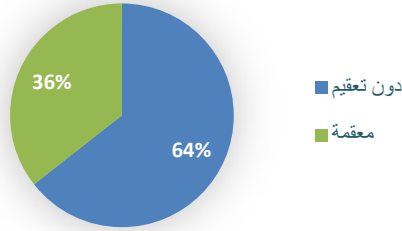
الاكتمالية والموقوتية



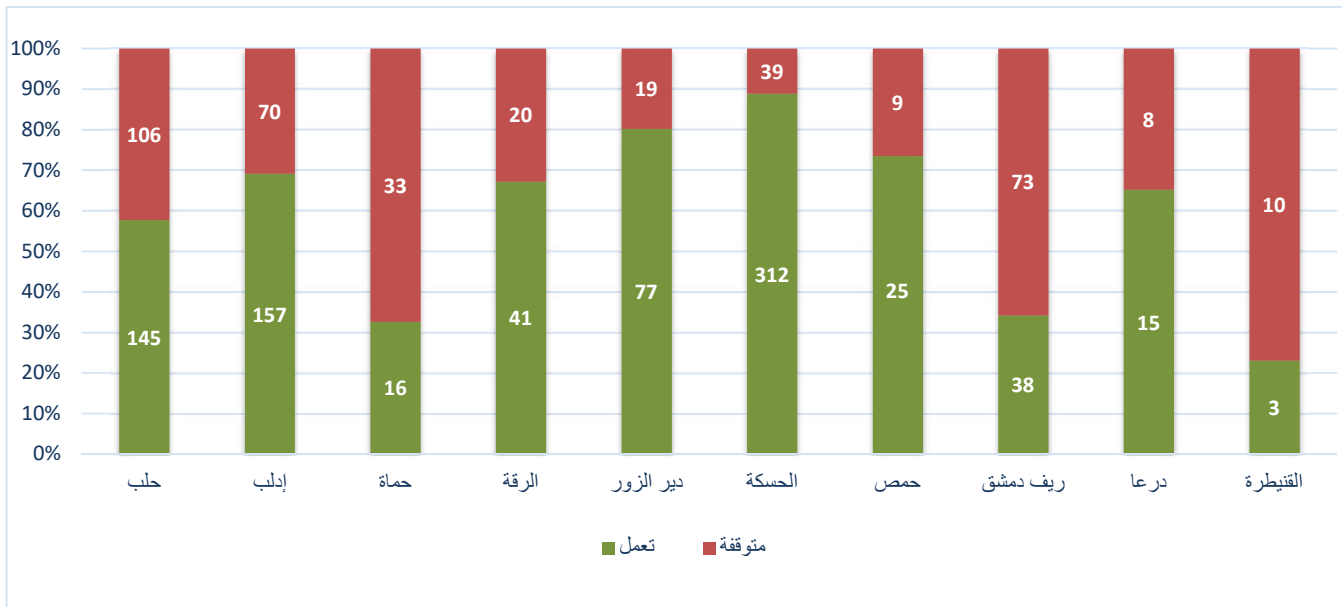
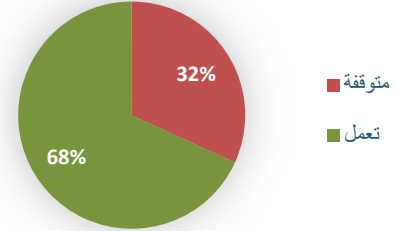
محطات مياه الشرب العاملة			المحافظة
النسبة	معقمة	الكلية	
14%	20	145	حلب
59%	93	157	إدلب
0%	0	16	حمّاة
78%	32	41	الرقّة
55%	42	77	دير الزور
20%	63	312	الحسكة
80%	20	25	حمص
18%	7	38	ريف دمشق
100%	15	15	درعا
100%	3	3	القنيطرة
36%	295	829	الكلية

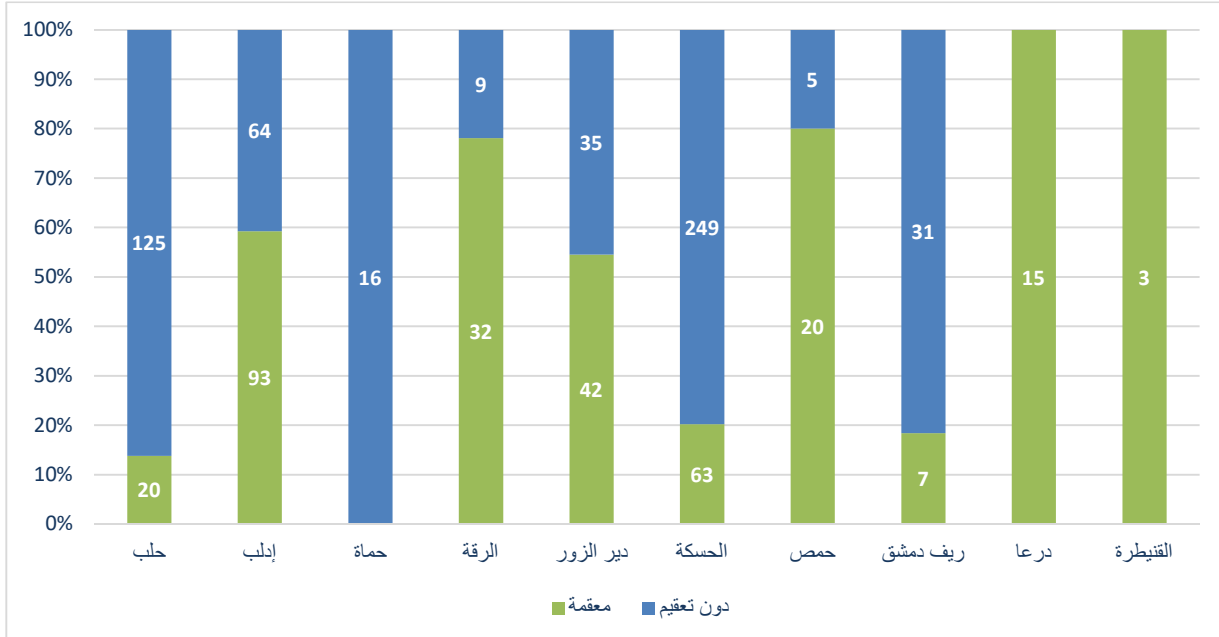
محطات مياه الشرب			المحافظة
النسبة	تعمل	عدد المحطات	
58%	145	251	حلب
69%	157	227	إدلب
33%	16	49	حمّاة
67%	41	61	الرقّة
80%	77	96	دير الزور
89%	312	351	الحسكة
74%	25	34	حمص
34%	38	111	ريف دمشق
65%	15	23	درعا
23%	3	13	القنيطرة
68%	829	1216	المجموع

وضع التعقيم في محطات مياه الشرب العاملة

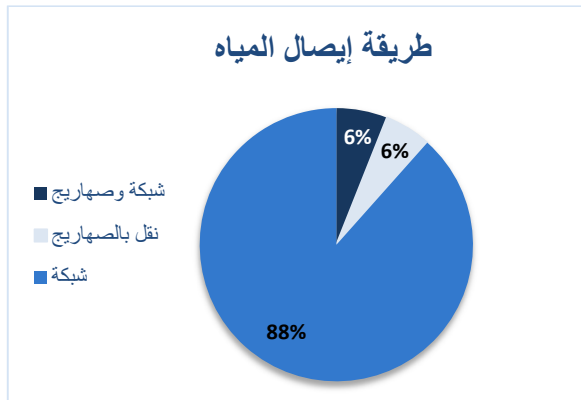


الوضع التشغيلي لمحطات مياه الشرب





طريقة إيصال المياه



المحافظة	طريقة إيصال المياه			المحطات العاملة
	شبكة	نقل بالصهاريج	شبكة وصهاريج	
حلب	132	8	5	145
إدلب	116	26	15	157
حمّاة	1	0	15	16
الرقّة	41	0	0	41
دير الزور	76	1	0	77
الحسكة	311	1	0	312
حمص	25	0	0	25
ريف دمشق	13	10	15	38
درعا	15	0	0	15
القنيطرة	3	0	0	3
الكلي	733	46	50	829

الوضع التعقيمي لكل محافظة خلال الأسابيع

