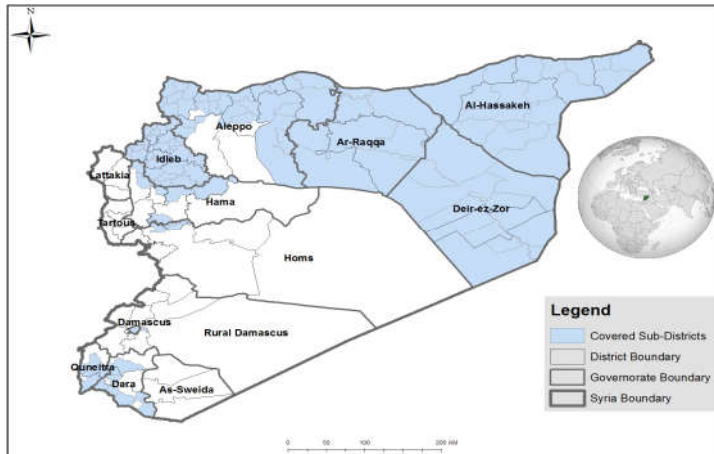


العناوين الرئيسية

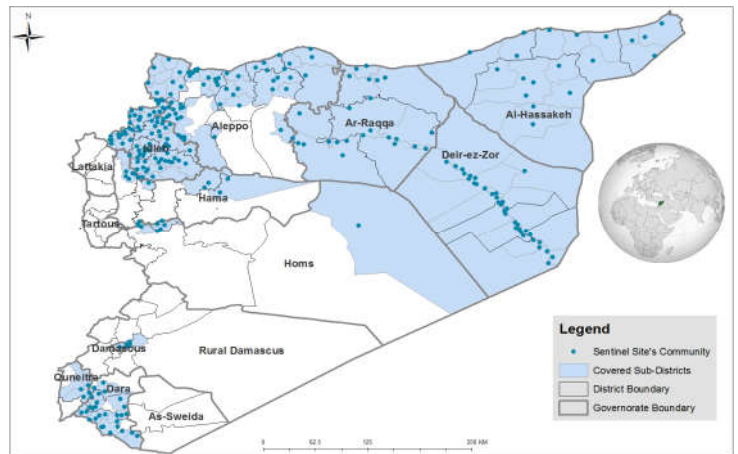
- بلغ عدد مصادر مياه الشرب التي يقوم فريق المياه والإصحاح البيئي (WASH) في شبكة الإنذار المبكر والاستجابة بمراقبتها في 10 محافظات 1221 مصدر.
- نسبة 68% (832/1221) من المحطات التي تم مراقبتها كانت عاملة.
- تعتبر الآبار الزراعية المصدر البديل للمناطق التي تكون فيها المحطات متوقفة ويتم استخدام الصهاريج كوسيلة لنقل المياه .
- بلغت نسبة المحطات العاملة التي يتم تعقيم المياه فيها 35% (289/832).
- يتم إيصال المياه إلى المواطنين باستخدام الشبكات النظامية بنسبة 89% (738/832) وباستخدام الصهاريج بنسبة 6% (48/832) وباستخدام الشبكة والصهاريج معا بنسبة 5% (46/832).
- جميع مصادر مياه الشرب التي تم مراقبتها صالحة للشرب من الناحية البيولوجية.

تغطية فريق المياه والإصحاح البيئي



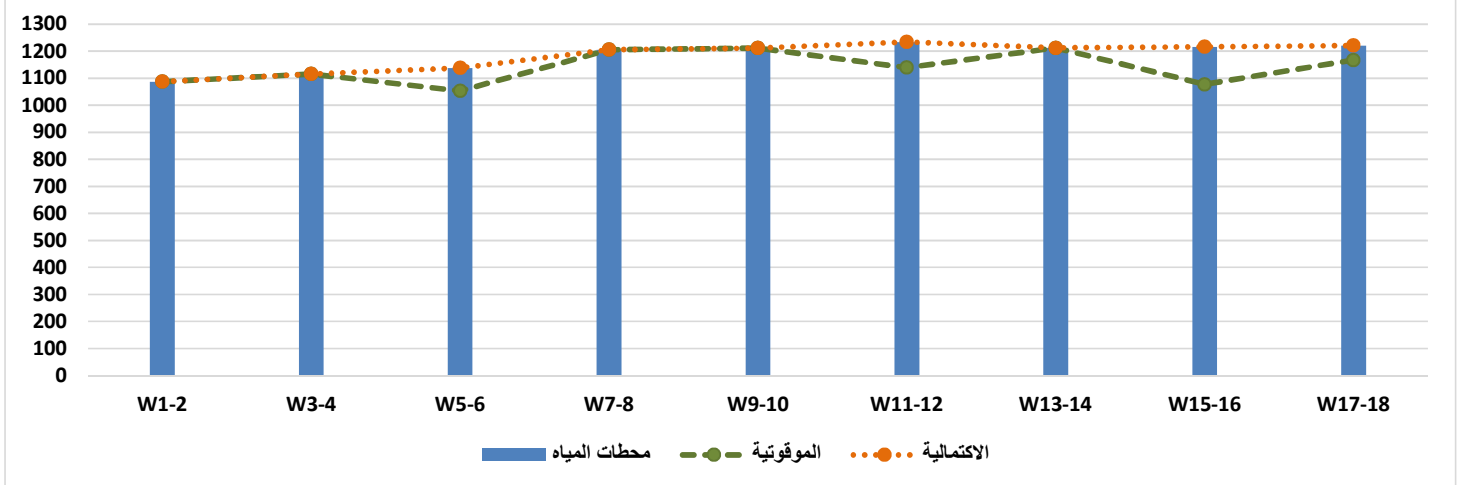
يغطي فريق المياه والإصحاح البيئي 114 ناحية و 36 منطقة في 10 محافظات

خريطة تغطية شبكة الإنذار المبكر والاستجابة



تغطي شبكة الإنذار المبكر والاستجابة 118 ناحية و 38 منطقة في 11 محافظة

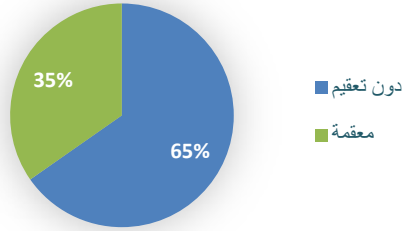
الاكتمالية والموقوتية



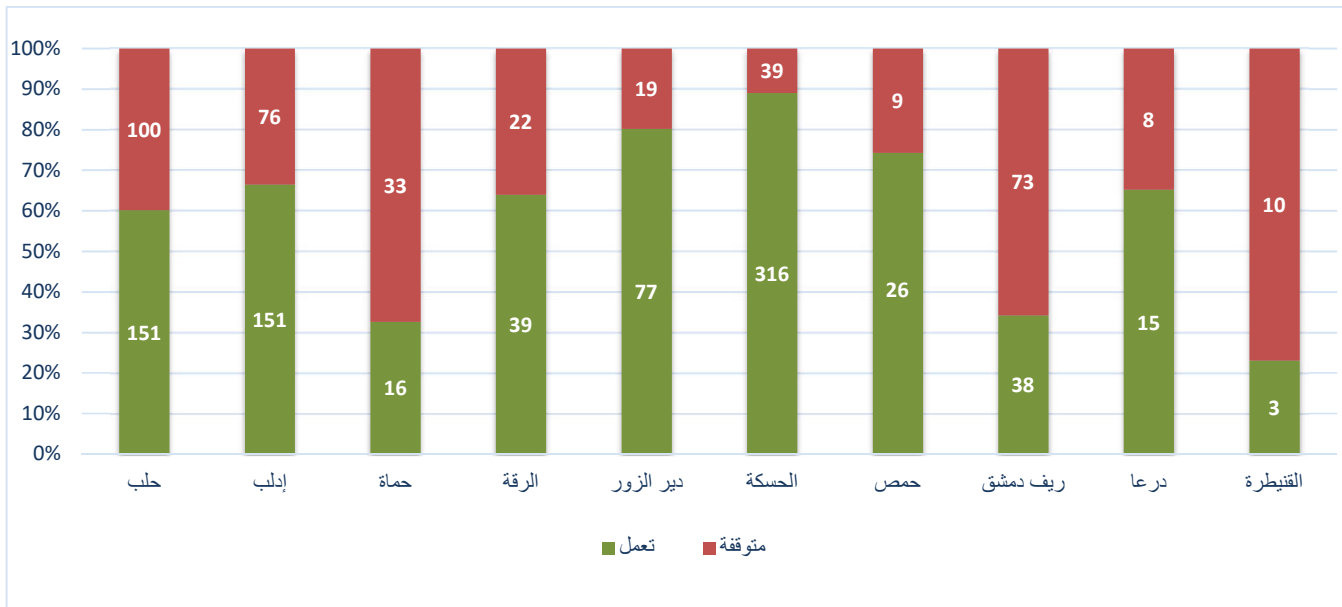
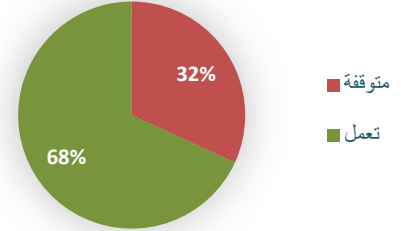
محطات مياه الشرب العاملة			المحافظة
النسبة	معقمة	الكلية	
10%	15	151	حلب
58%	88	151	إدلب
0%	0	16	حمّاة
82%	32	39	الرقّة
55%	42	77	دير الزور
21%	66	316	الحسكة
81%	21	26	حمص
18%	7	38	ريف دمشق
100%	15	15	درعا
100%	3	3	القنيطرة
35%	289	832	الكلية

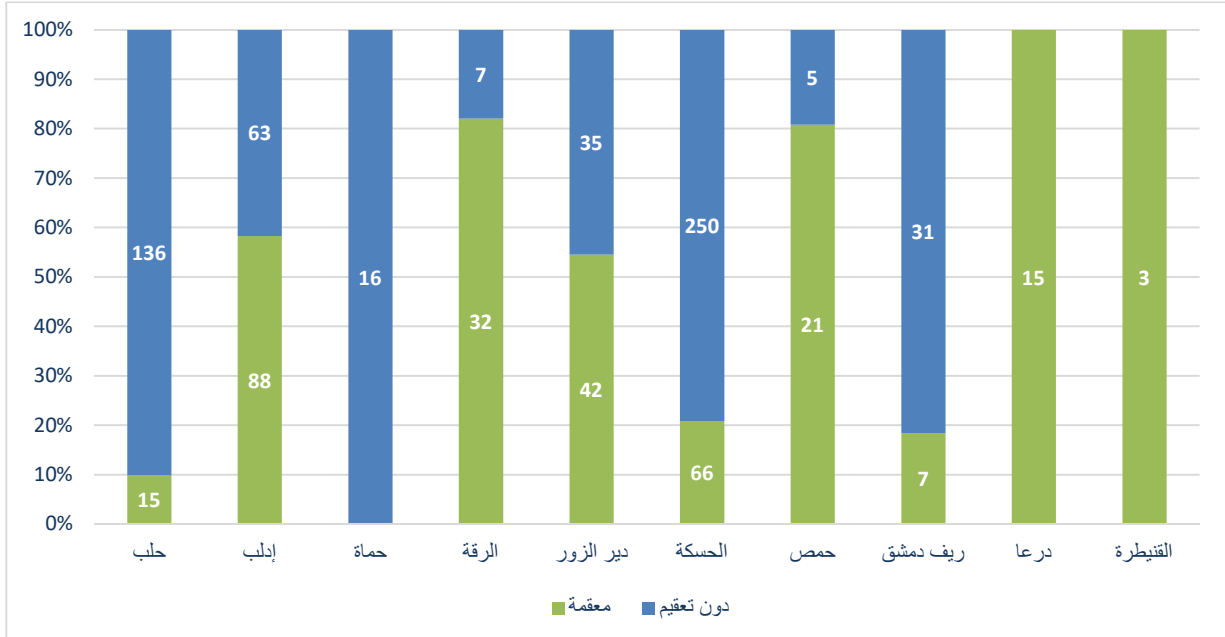
محطات مياه الشرب			المحافظة
النسبة	تعمل	عدد المحطات	
60%	151	251	حلب
67%	151	227	إدلب
33%	16	49	حمّاة
64%	39	61	الرقّة
80%	77	96	دير الزور
89%	316	355	الحسكة
74%	26	35	حمص
34%	38	111	ريف دمشق
65%	15	23	درعا
23%	3	13	القنيطرة
68%	832	1221	المجموع

وضع التعقيم في محطات مياه الشرب العاملة

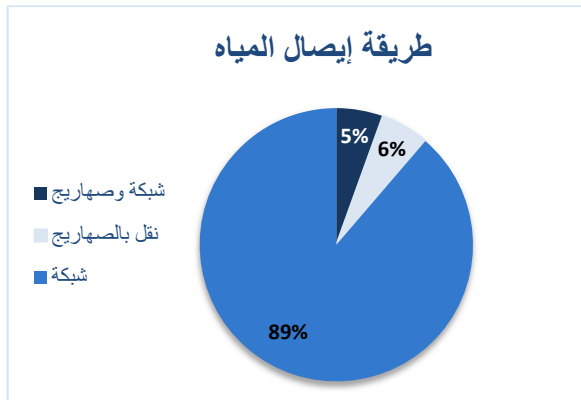


الوضع التشغيلي لمحطات مياه الشرب





طريقة إيصال المياه



المحافظة	طريقة إيصال المياه			المحطات العاملة
	شبكة	نقل بالصهاريج	شبكة وصهاريج	
حلب	140	9	2	151
إدلب	110	27	14	151
حمّاة	1	0	15	16
الرقّة	39	0	0	39
دير الزور	76	1	0	77
الحسكة	315	1	0	316
حمص	26	0	0	26
ريف دمشق	13	10	15	38
درعا	15	0	0	15
القنيطرة	3	0	0	3
<b>الكلي</b>	<b>738</b>	<b>48</b>	<b>46</b>	<b>832</b>

الوضع التعقيمي لكل محافظة خلال الأسابيع

