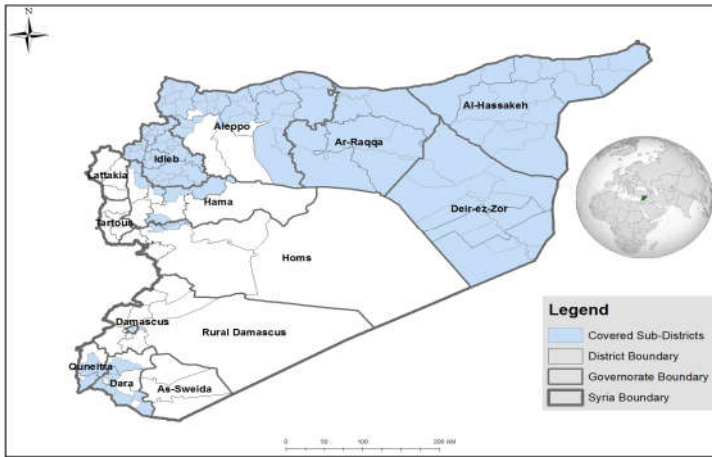


العناوين الرئيسية

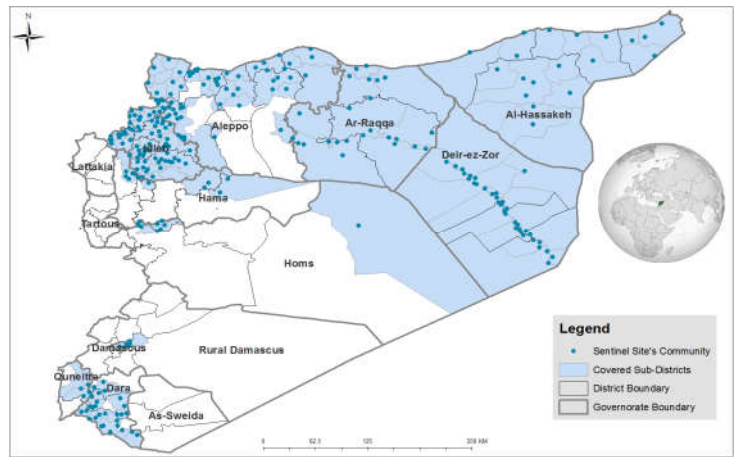
- بلغ عدد مصادر مياه الشرب التي يقوم فريق المياه والإصحاح البيئي (WASH) في شبكة الإنذار المبكر والاستجابة بمراقبتها في 10 محافظات 1297 مصدر.
- نسبة 67% (872/1297) من المحطات التي تم مراقبتها كانت عاملة.
- تعتبر الآبار الزراعية المصدر البديل للمناطق التي تكون فيها المحطات متوقفة ويتم استخدام الصهاريج كوسيلة لنقل المياه .
- بلغت نسبة المحطات العاملة التي يتم تعقيم المياه فيها 32% (283/872).
- يتم إيصال المياه إلى المواطنين باستخدام الشبكات النظامية بنسبة 87% (762/872) وباستخدام الصهاريج بنسبة 6% (50/872) وباستخدام الشبكة والصهاريج معا بنسبة 7% (60/872).

تغطية فريق المياه والإصحاح البيئي



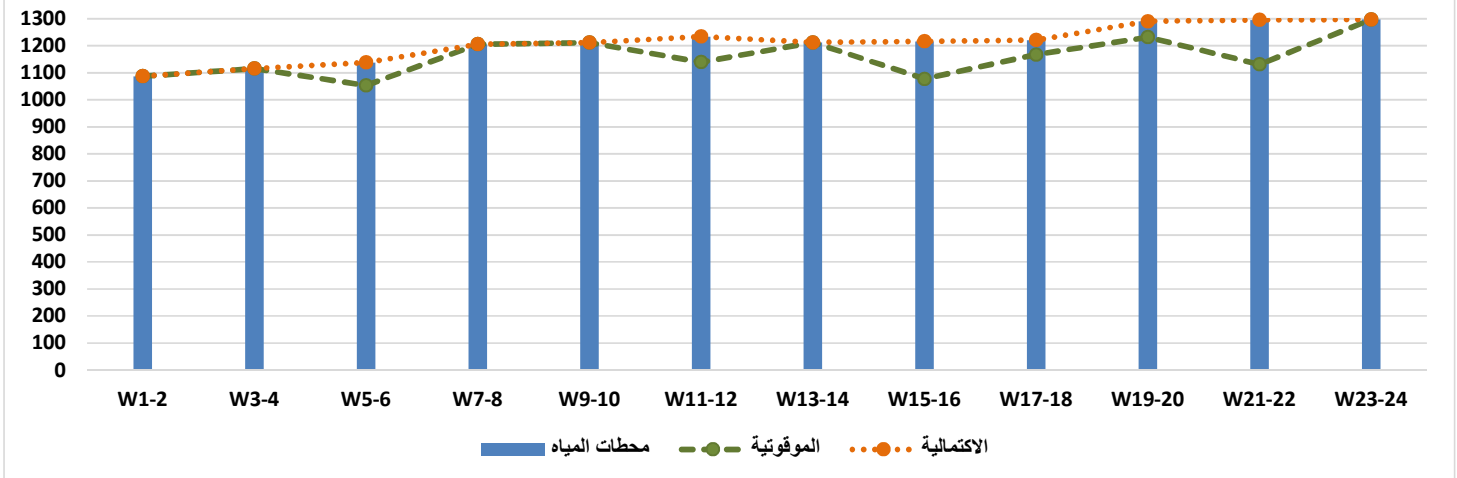
يغطي فريق المياه والإصحاح البيئي 124 ناحية و 36 منطقة في 10 محافظات

خريطة تغطية شبكة الإنذار المبكر والاستجابة



تغطي شبكة الإنذار المبكر والاستجابة 124 ناحية و 36 منطقة في 10 محافظة

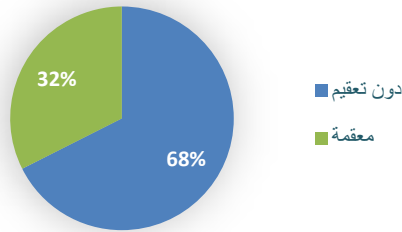
الاقتصادية والموقوتية



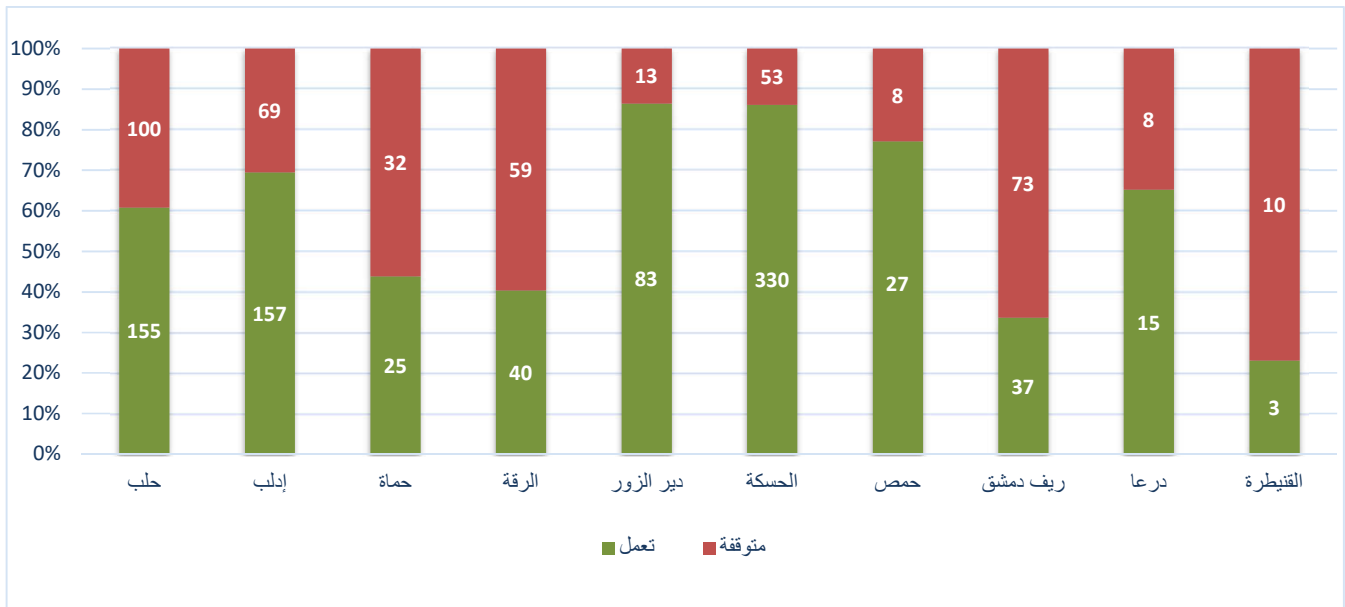
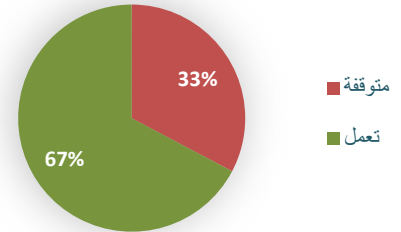
محطات مياه الشرب العاملة			المحافظة
النسبة	معقمة	الكلي	
14%	22	155	حلب
61%	95	157	إدلب
0%	0	25	حماة
20%	8	40	الرقة
54%	45	83	دير الزور
21%	68	330	الحسكة
74%	20	27	حمص
19%	7	37	ريف دمشق
100%	15	15	درعا
100%	3	3	القنيطرة
32%	283	872	الكلي

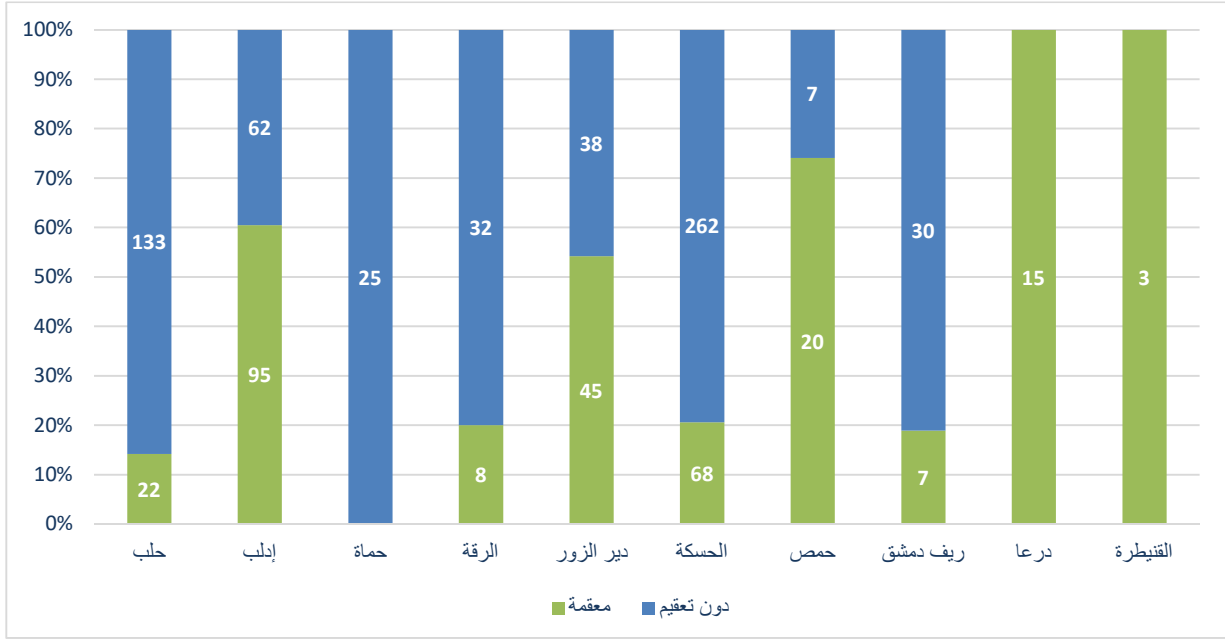
محطات مياه الشرب			المحافظة
النسبة	تعمل	عدد المحطات	
61%	155	255	حلب
69%	157	226	إدلب
44%	25	57	حماة
40%	40	99	الرقة
86%	83	96	دير الزور
86%	330	383	الحسكة
77%	27	35	حمص
34%	37	110	ريف دمشق
65%	15	23	درعا
23%	3	13	القنيطرة
67%	872	1297	المجموع

وضع التعقيم في محطات مياه الشرب العاملة

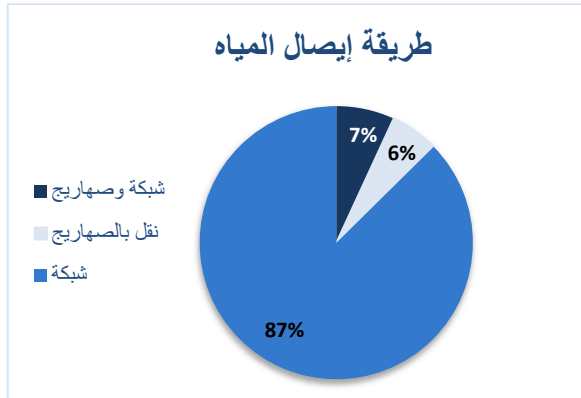


الوضع التشغيلي لمحطات مياه الشرب





طريقة إيصال المياه



المحافظة	طريقة إيصال المياه			المحطات العاملة
	شبكة	نقل بالصهاريج	شبكة وصهاريج	
حلب	137	7	11	155
إدلب	114	29	14	157
حمّاه	5	0	20	25
الرقّة	40	0	0	40
دير الزور	82	1	0	83
الحسكة	329	1	0	330
حمص	27	0	0	27
ريف دمشق	10	12	15	37
درعا	15	0	0	15
القنيطرة	3	0	0	3
الكلي	762	50	60	872

الوضع التعقيمي لكل محافظة خلال الأسابيع

