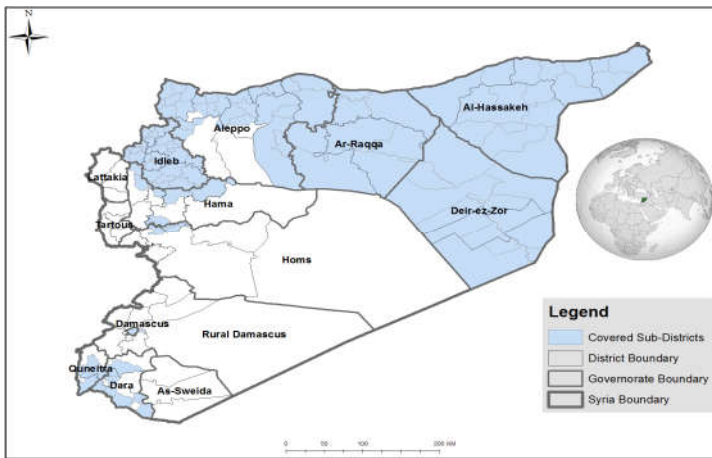


العناوين الرئيسية

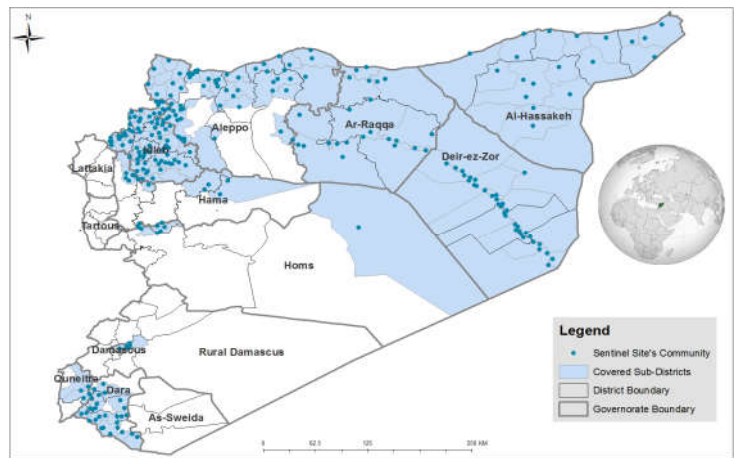
- بلغ عدد مصادر مياه الشرب التي يقوم فريق المياه والإصحاح البيئي (WASH) في شبكة الإنذار المبكر والاستجابة بمراقبتها في 10 محافظات 1310 مصدر.
- نسبة 71% (935/1310) من المحطات التي تم مراقبتها كانت عاملة.
- في المناطق التي تعتمد على محطات - متوقفة حالياً - تعتبر الأبار الزراعية المصدر البديل ويتم استخدام الصهاريج كوسيلة لنقل المياه .
- بلغت نسبة المحطات العاملة التي يتم تعقيم المياه فيها 32% (296/935).
- في المحطات العاملة يتم إيصال المياه إلى المواطنين باستخدام الشبكات النظامية بنسبة 87% (814/935) وباستخدام الصهاريج بنسبة 6% (54/935) وباستخدام الشبكة والصهاريج معا بنسبة 7% (67/935).
- لم تسجل أية حالة تلوث بيولوجي في أي من المصادر التي تتم مراقبتها في الأسبوعين الماضيين.

تغطية فريق المياه والإصحاح البيئي



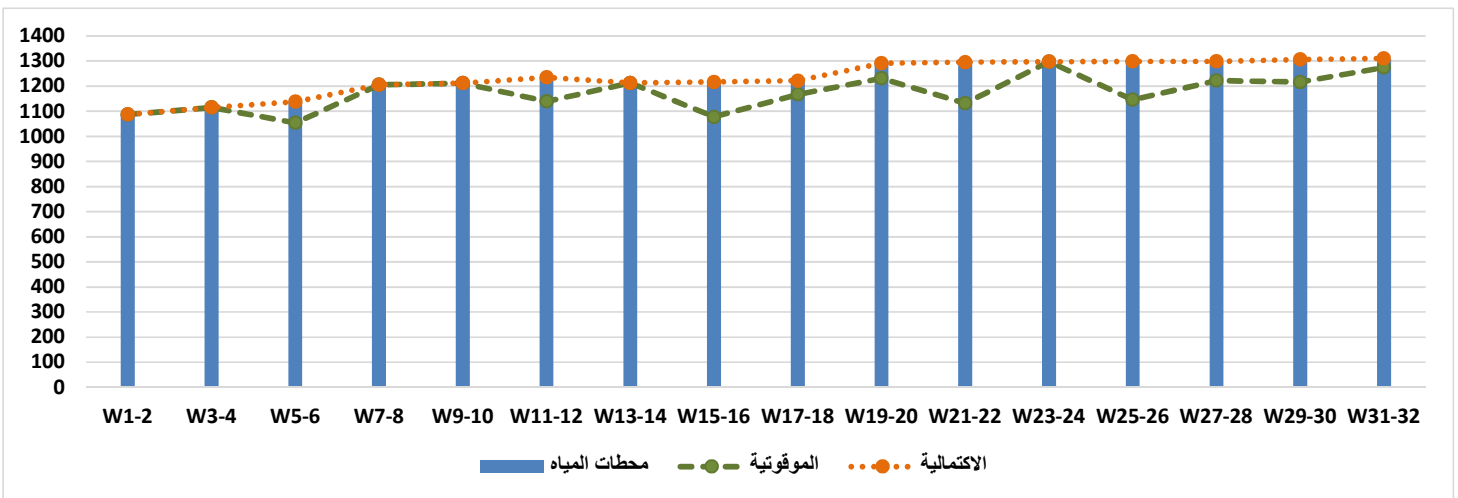
يغطي فريق المياه والإصحاح البيئي 124 ناحية و 36 منطقة في 10 محافظات

خريطة تغطية شبكة الإنذار المبكر والاستجابة



تغطي شبكة الإنذار المبكر والاستجابة 124 ناحية و 36 منطقة في 10 محافظة

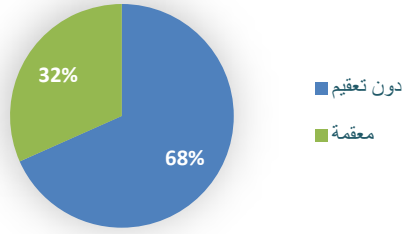
الاكتمالية والموقوتية



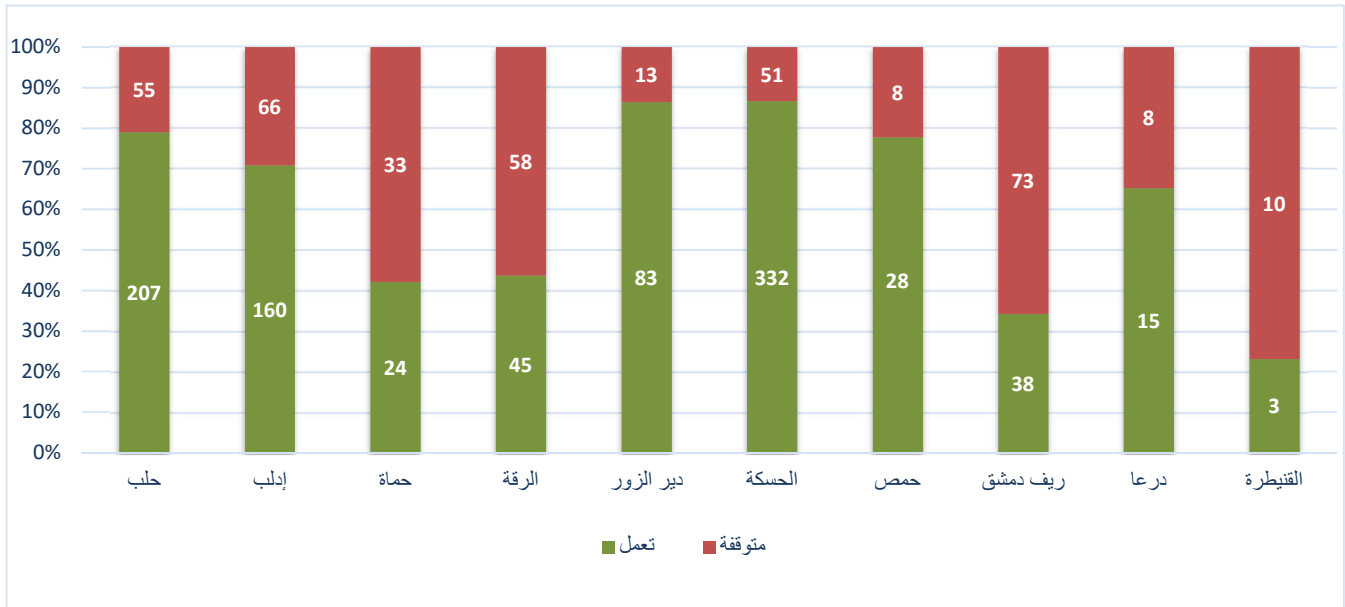
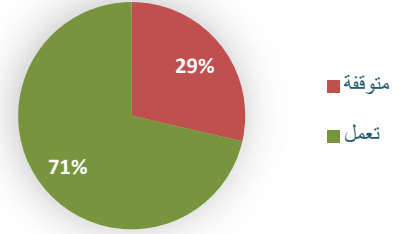
محطات مياه الشرب العاملة			المحافظة
النسبة	معقمة	الكلية	
11%	22	207	حلب
61%	98	160	إدلب
0%	0	24	حمّاة
27%	12	45	الرقة
54%	45	83	دير الزور
20%	68	332	الحسكة
79%	22	28	حمص
29%	11	38	ريف دمشق
100%	15	15	درعا
100%	3	3	القنيطرة
32%	296	935	الكلية

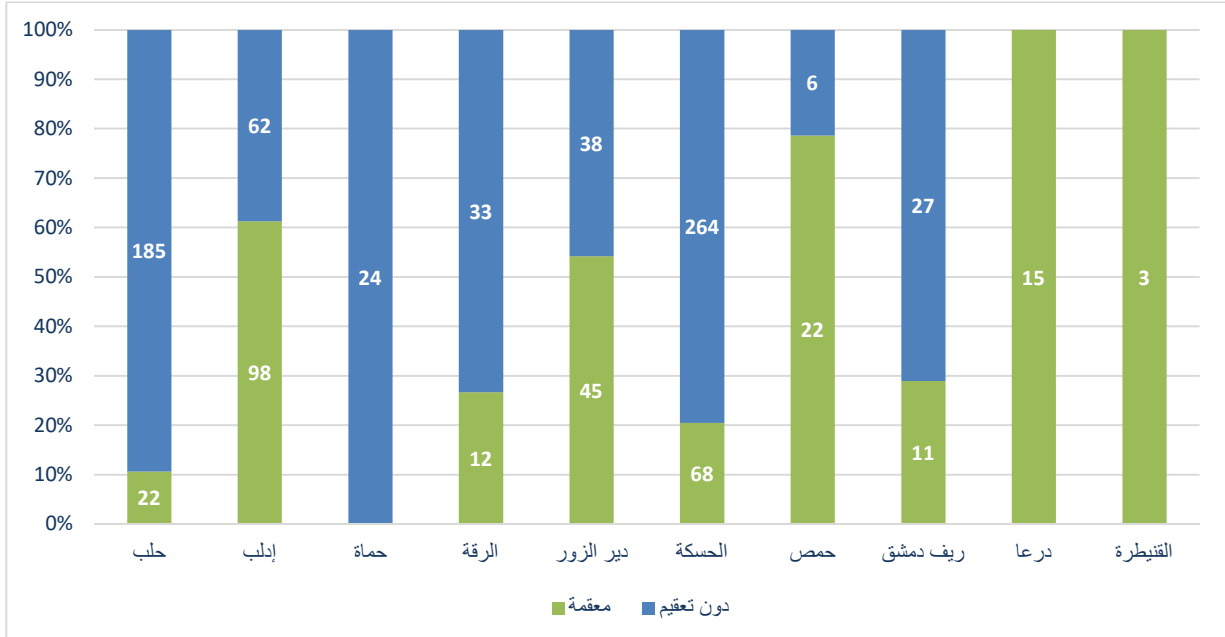
محطات مياه الشرب			المحافظة
النسبة	تعمل	عدد المحطات	
79%	207	262	حلب
71%	160	226	إدلب
42%	24	57	حمّاة
44%	45	103	الرقة
86%	83	96	دير الزور
87%	332	383	الحسكة
78%	28	36	حمص
34%	38	111	ريف دمشق
65%	15	23	درعا
23%	3	13	القنيطرة
71%	935	1310	المجموع

وضع التعقيم في محطات مياه الشرب العاملة

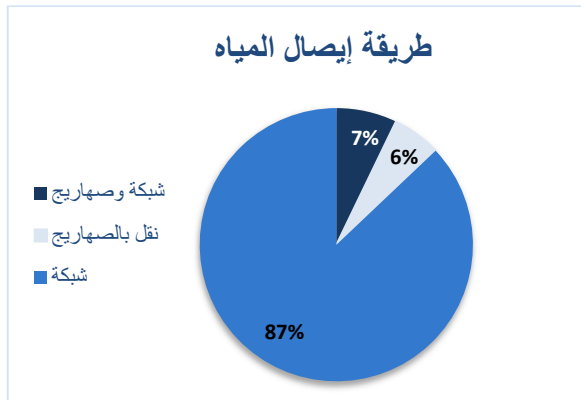


الوضع التشغيلي لمحطات مياه الشرب





طريقة إيصال المياه



المحافظة	طريقة إيصال المياه			المحطات العاملة
	شبكة	نقل بالصحاريج	شبكة وصحاريج	
حلب	180	9	18	207
إدلب	116	30	14	160
حمّاه	4	0	20	24
الرقّة	45	0	0	45
دير الزور	82	1	0	83
الحسكة	331	1	0	332
حمص	28	0	0	28
ريف دمشق	10	13	15	38
درعا	15	0	0	15
القنيطرة	3	0	0	3
الكلي	814	54	67	935

الوضع التعقيمي لكل محافظة خلال الأسابيع

