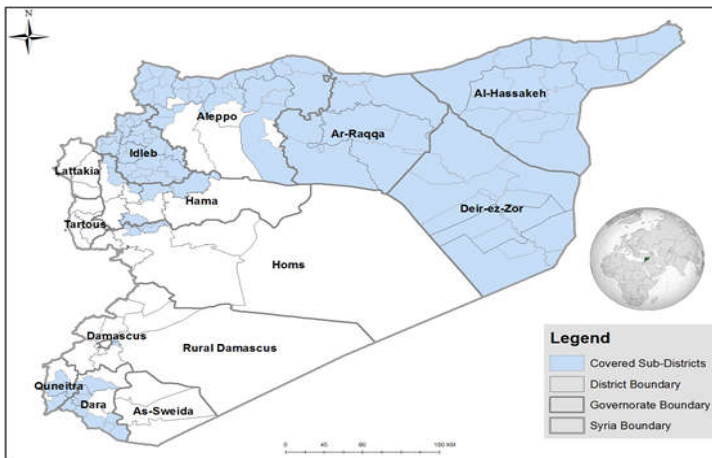


العناوين الرئيسية

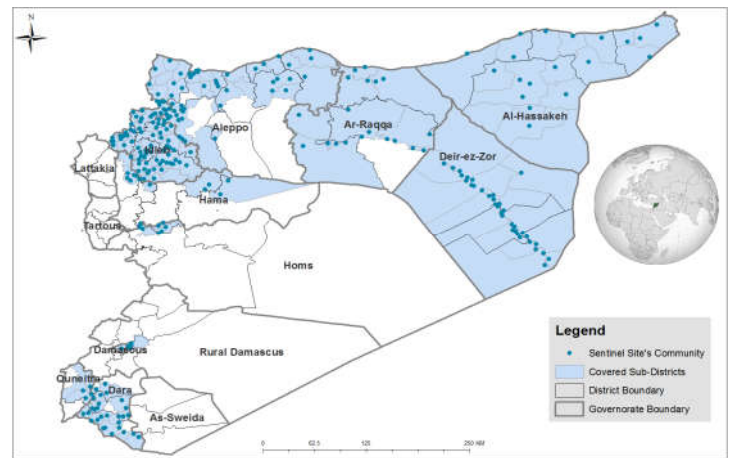
- بلغ عدد مصادر مياه الشرب التي يقوم فريق المياه والإصحاح البيئي (WASH) في شبكة الإنذار المبكر والاستجابة بمراقبتها في 10 محافظات 1311 مصدر.
- نسبة 71% (932/1311) من المحطات التي تم مراقبتها كانت عاملة.
- في المناطق التي تعتمد على محطات - متوقفة حالياً - تعتبر الآبار الزراعية المصدر البديل ويتم استخدام الصهاريج كوسيلة لنقل المياه .
- بلغت نسبة المحطات العاملة التي يتم تعقيم المياه فيها 33% (312/932).
- في المحطات العاملة يتم إيصال المياه إلى المواطنين باستخدام الشبكات النظامية بنسبة 86% (803/932) وباستخدام الصهاريج بنسبة 6% (53/932) وباستخدام الشبكة والصهاريج معا بنسبة 8% (76/932).
- لم تسجل أية حالة تلوث بيولوجي في أي من المصادر التي تتم مراقبتها في الأسبوعين الماضيين.

تغطية فريق المياه والإصحاح البيئي

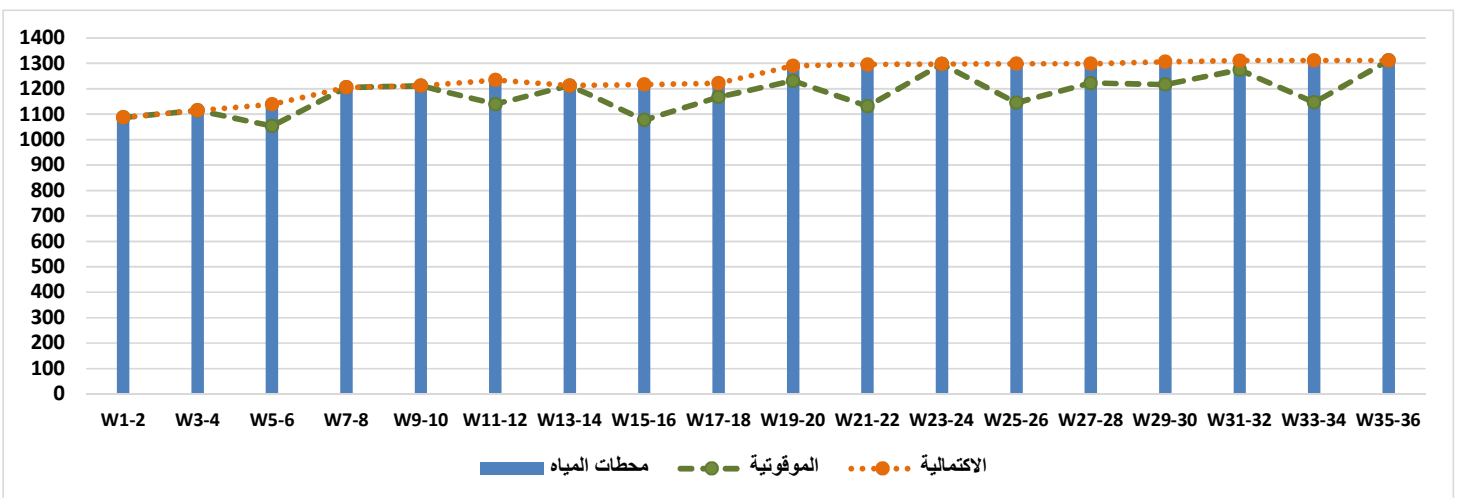


يغطي فريق المياه والإصحاح البيئي 117 ناحية و 34 منطقة في 10 محافظات

خريطة تغطية شبكة الإنذار المبكر والاستجابة



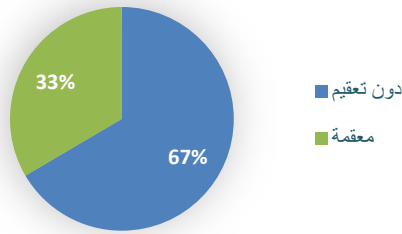
الاكتمالية والموقوتية



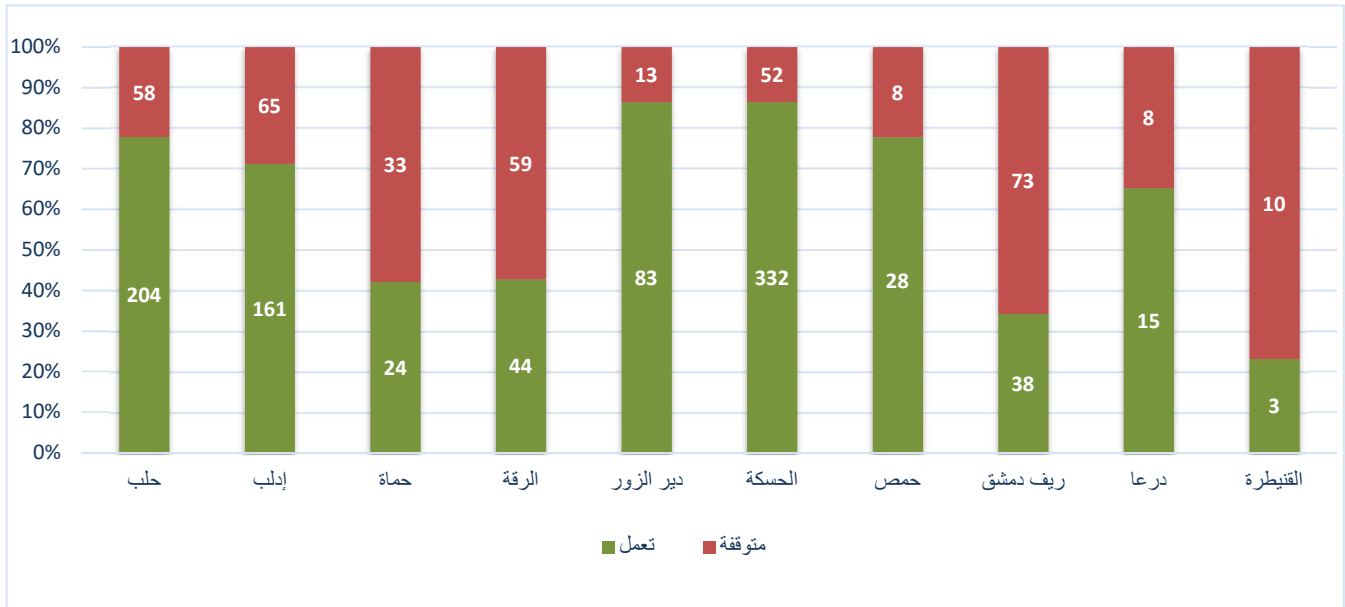
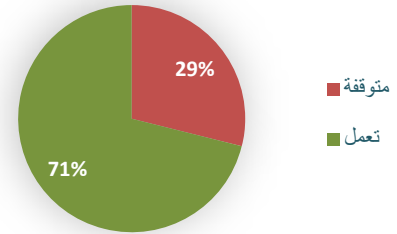
محطات مياه الشرب العاملة			المحافظة
النسبة	معقمة	الكلية	
12%	24	204	حلب
61%	98	161	إدلب
0%	0	24	حماة
27%	12	44	الرقّة
72%	60	83	دير الزور
20%	68	332	الحسكة
79%	22	28	حمص
26%	10	38	ريف دمشق
100%	15	15	درعا
100%	3	3	القنيطرة
33%	312	932	الكلية

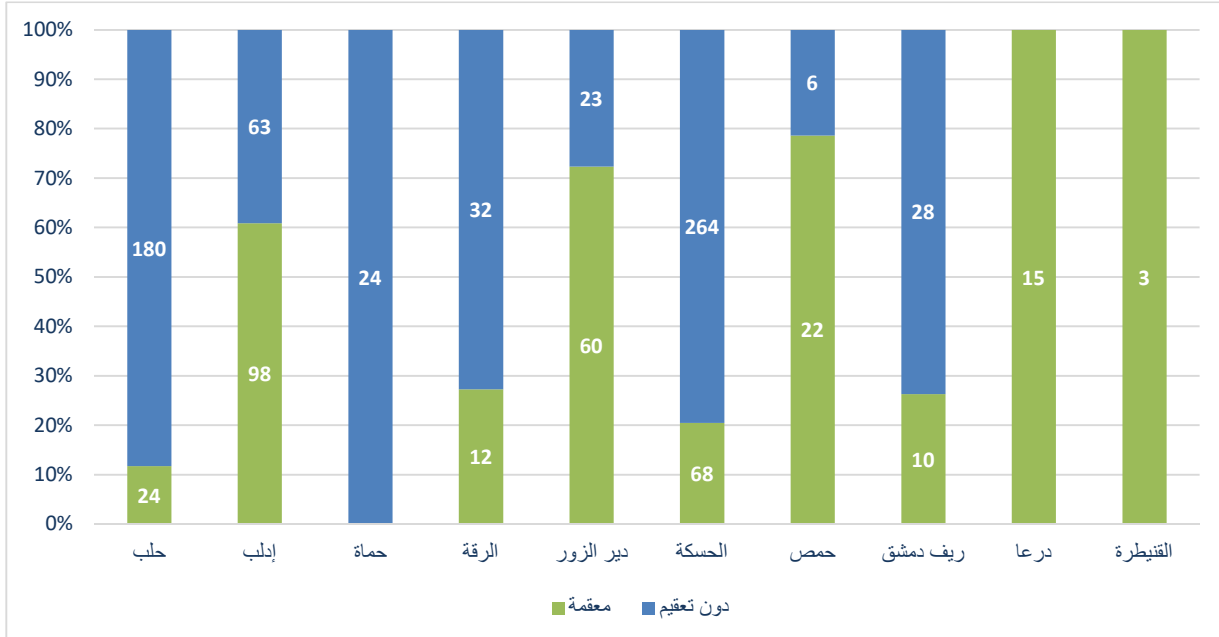
محطات مياه الشرب			المحافظة
النسبة	تعمل	عدد المحطات	
78%	204	262	حلب
71%	161	226	إدلب
42%	24	57	حماة
43%	44	103	الرقّة
86%	83	96	دير الزور
86%	332	384	الحسكة
78%	28	36	حمص
34%	38	111	ريف دمشق
65%	15	23	درعا
23%	3	13	القنيطرة
71%	932	1311	المجموع

وضع التعقيم في محطات مياه الشرب العاملة

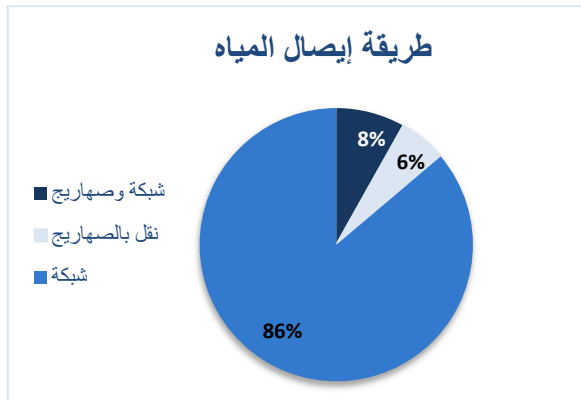


الوضع التشغيلي لمحطات مياه الشرب





طريقة إيصال المياه



المحافظة	طريقة إيصال المياه			المحطات العاملة
	شبكة	نقل بالصهاريج	شبكة وصهاريج	
حلب	169	8	27	204
إدلب	117	30	14	161
حمّاه	4	0	20	24
الرقّة	44	0	0	44
دير الزور	82	1	0	83
الحسكة	331	1	0	332
حمص	28	0	0	28
ريف دمشق	10	13	15	38
درعا	15	0	0	15
القنيطرة	3	0	0	3
<b>الكلّي</b>	<b>803</b>	<b>53</b>	<b>76</b>	<b>932</b>

الوضع التعقيمي لكل محافظة خلال الأسابيع

