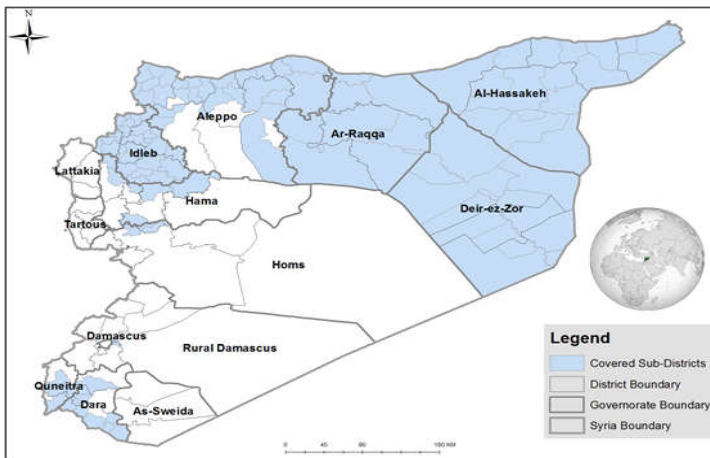


العناوين الرئيسية

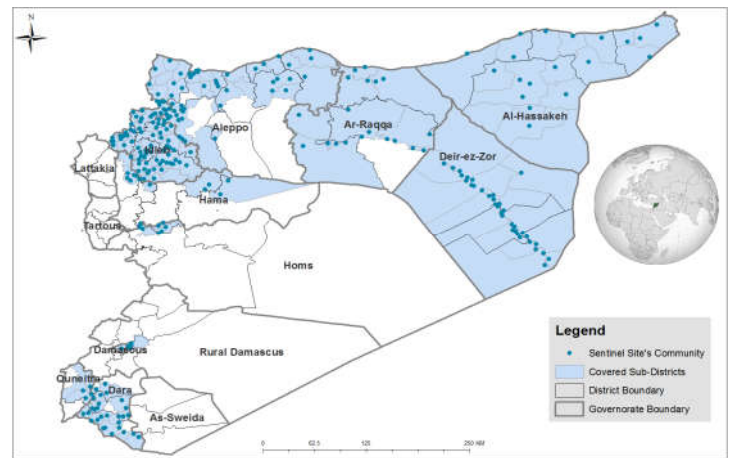
- بلغ عدد مصادر مياه الشرب التي يقوم فريق المياه والإصحاح البيئي (WASH) في شبكة الإنذار المبكر والاستجابة بمراقبتها في 10 محافظات 1315 مصدر.
- نسبة 71% (934/1315) من المحطات التي تم مراقبتها كانت عاملة.
- في المناطق التي تعتمد على محطات - متوقفة حاليا - تعتبر الأبار الزراعية المصدر البديل ويتم استخدام الصهاريج كوسيلة لنقل المياه .
- بلغت نسبة المحطات العاملة التي يتم تعقيم المياه فيها 34% (319/934).
- في المحطات العاملة يتم إيصال المياه إلى المواطنين باستخدام الشبكات النظامية بنسبة 86% (804/934) وباستخدام الصهاريج بنسبة 6% (53/934) وباستخدام الشبكة والصهاريج معا بنسبة 8% (77/934).
- لم تسجل أية حالة تلوث بيولوجي في أي من المصادر التي تتم مراقبتها في الأسبوعين الماضيين.

تغطية فريق المياه والإصحاح البيئي

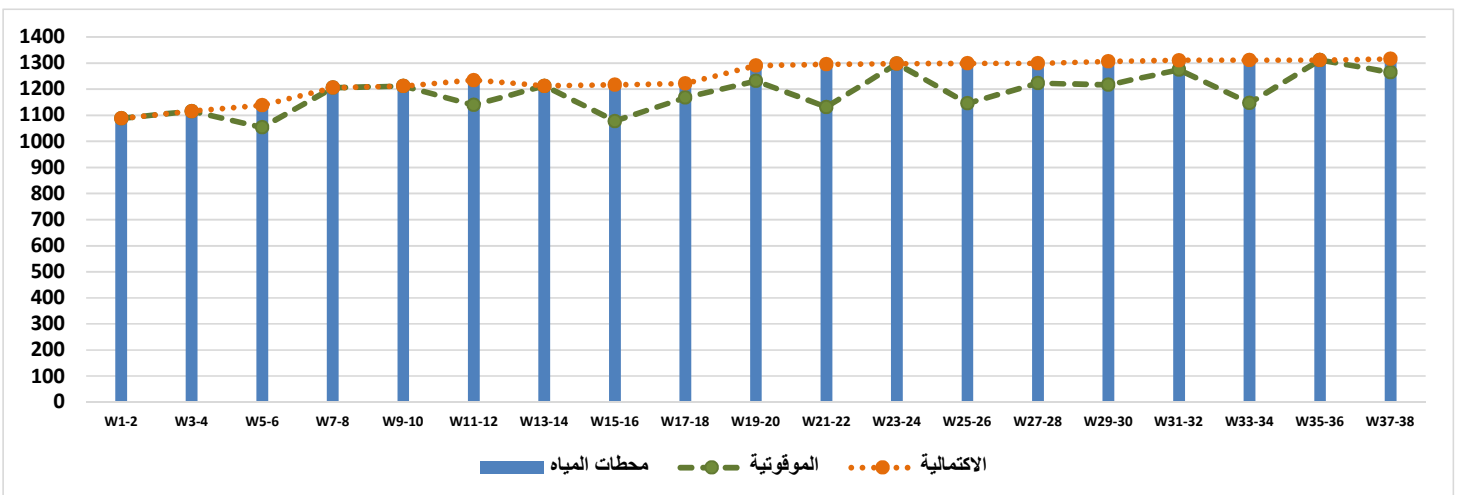


يغطي فريق المياه والإصحاح البيئي 117 ناحية و 34 منطقة في 10 محافظات

خريطة تغطية شبكة الإنذار المبكر والاستجابة



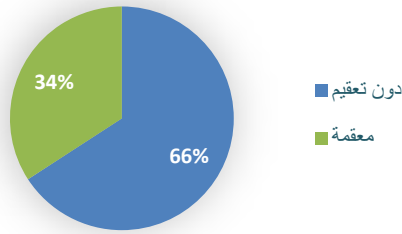
الاكتمالية والموقوتية



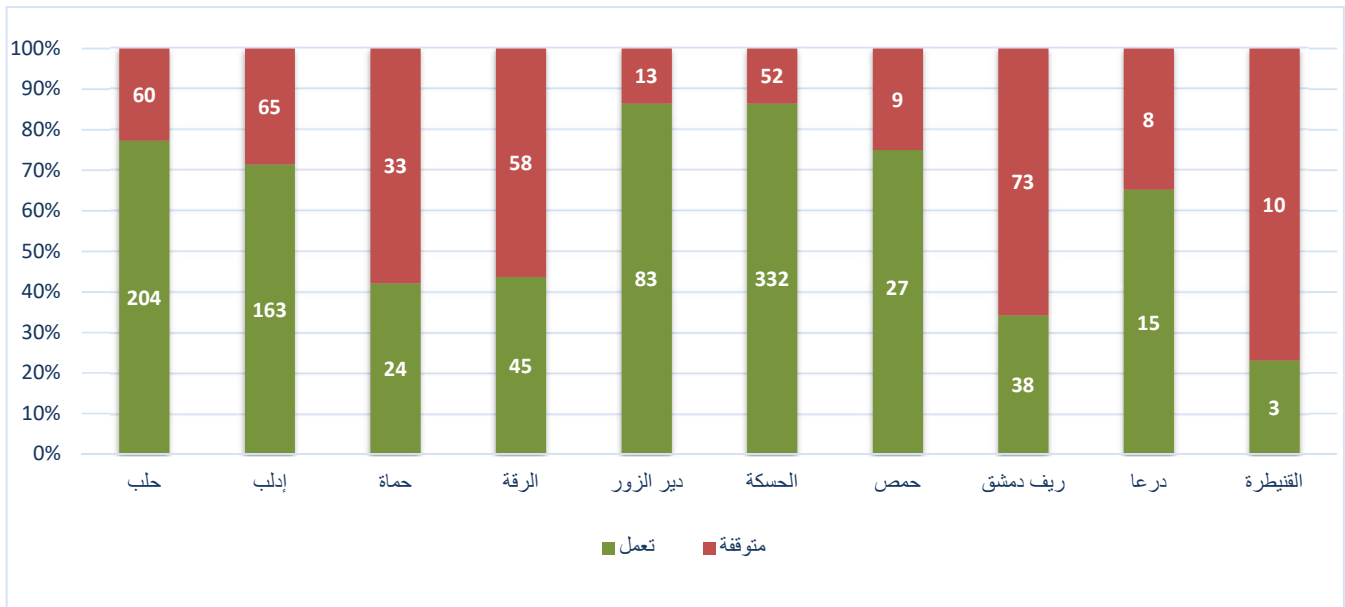
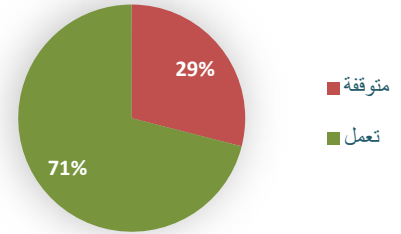
محطات مياه الشرب العاملة			المحافظة
النسبة	معقمة	الكلي	
13%	26	204	حلب
63%	102	163	إدلب
0%	0	24	حماة
27%	12	45	الرقة
72%	60	83	دير الزور
20%	68	332	الحسكة
78%	21	27	حمص
32%	12	38	ريف دمشق
100%	15	15	درعا
100%	3	3	القنيطرة
34%	319	934	الكلي

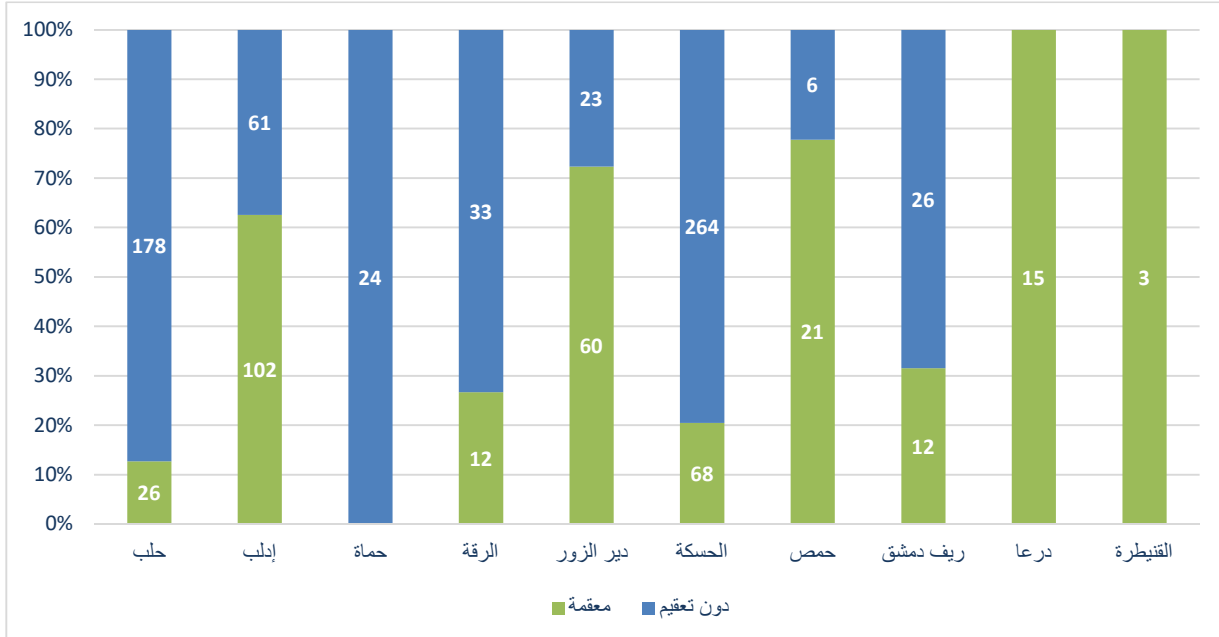
محطات مياه الشرب			المحافظة
النسبة	تعمل	عدد المحطات	
77%	204	264	حلب
71%	163	228	إدلب
42%	24	57	حماة
44%	45	103	الرقة
86%	83	96	دير الزور
86%	332	384	الحسكة
75%	27	36	حمص
34%	38	111	ريف دمشق
65%	15	23	درعا
23%	3	13	القنيطرة
71%	934	1315	المجموع

وضع التعقيم في محطات مياه الشرب العاملة

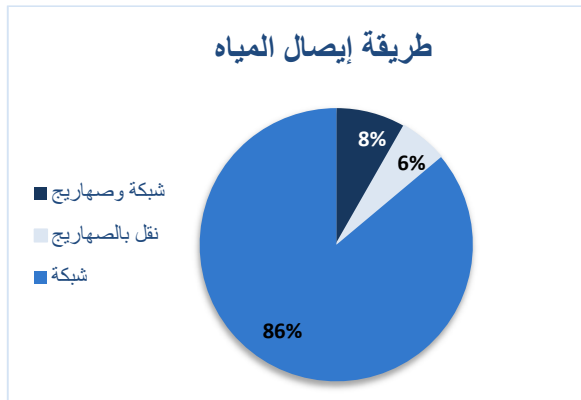


الوضع التشغيلي لمحطات مياه الشرب





طريقة إيصال المياه



المحافظة	طريقة إيصال المياه			المحطات العاملة
	شبكة	نقل بالصحاريج	شبكة وصهاريج	
حلب	168	8	28	204
إدلب	119	30	14	163
حماة	4	0	20	24
الرقة	45	0	0	45
دير الزور	82	1	0	83
الحسكة	331	1	0	332
حمص	27	0	0	27
ريف دمشق	10	13	15	38
درعا	15	0	0	15
القنيطرة	3	0	0	3
الكلي	804	53	77	934

الوضع التعقيمي لكل محافظة خلال الأسابيع

