

## النشرة نصف الشهرية للمياه والإصحاح البيئي - سوريا شبكة الإنذار المبكر والاستجابة

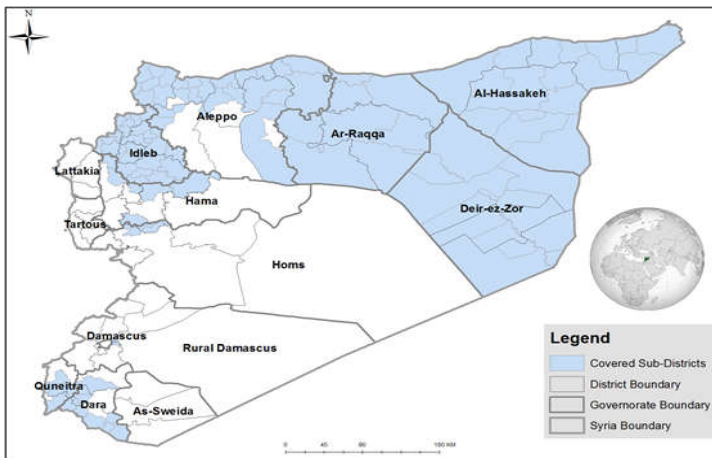
الأسبوع رقم: 39-40

التاريخ: 24 أيلول - 07 تشرين الأول 2017

### العناوين الرئيسية

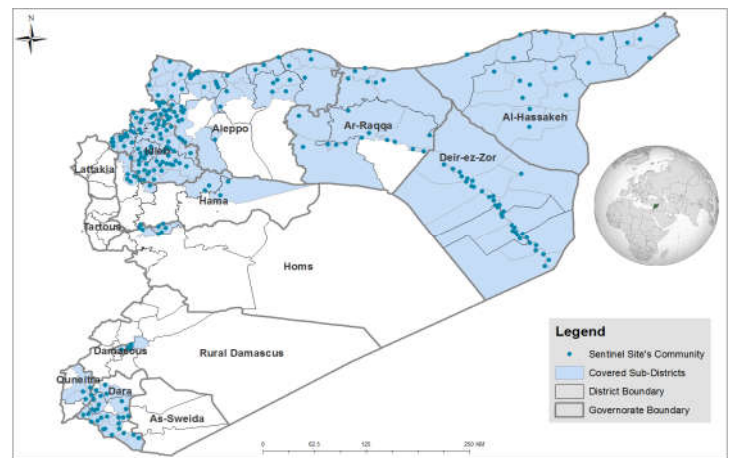
- بلغ عدد مصادر مياه الشرب التي يقوم فريق المياه والإصحاح البيئي (WASH) في شبكة الإنذار المبكر والاستجابة بمراقبتها في 10 محافظات 1315 مصدر.
- نسبة 67% (875/1315) من المحطات التي تم مراقبتها كانت عاملة.
- في المناطق التي تعتمد على محطات - متوقفة حالياً - تعتبر الأبار الزراعية المصدر البديل ويتم استخدام الصهاريج كوسيلة لنقل المياه .
- بلغت نسبة المحطات العاملة التي يتم تعقيم المياه فيها 35% (306/875).
- في المحطات العاملة يتم إيصال المياه إلى المواطنين باستخدام الشبكات النظامية بنسبة 87% (758/875) وباستخدام الصهاريج بنسبة 6% (55/875) وباستخدام الشبكة والصهاريج معا بنسبة 7% (63/875).
- لم تسجل أية حالة تلوث بيولوجي في أي من المصادر التي تتم مراقبتها في الأسبوعين الماضيين.

### تغطية فريق المياه والإصحاح البيئي

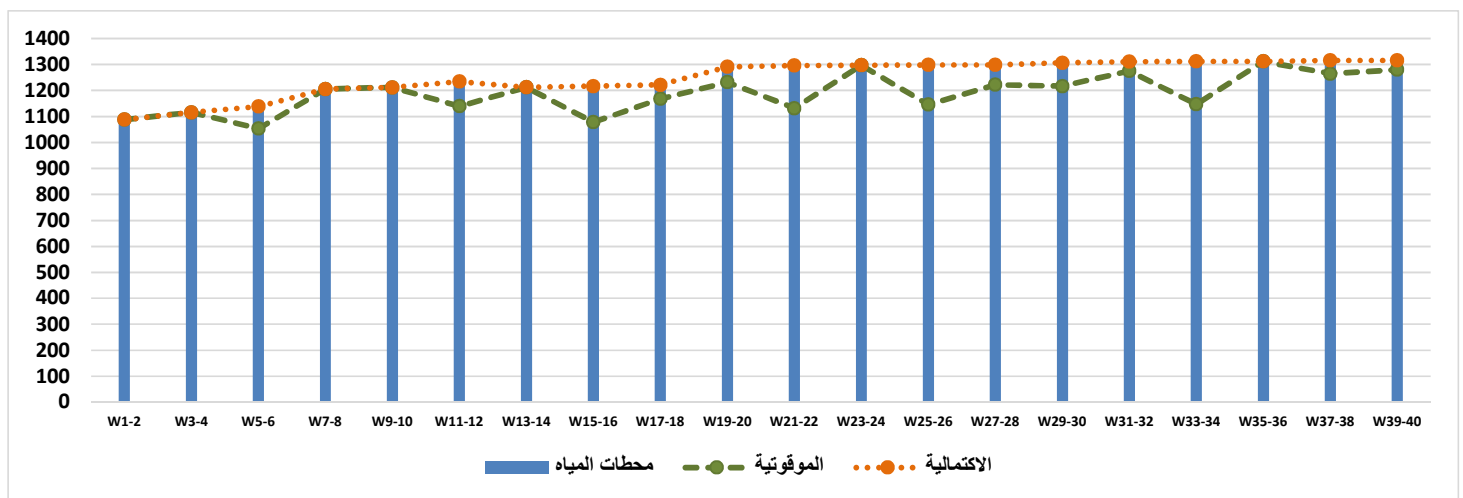


يغطي فريق المياه والإصحاح البيئي 117 ناحية و 34 منطقة في 10 محافظات

### خريطة تغطية شبكة الإنذار المبكر والاستجابة



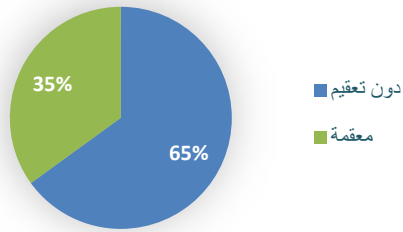
### الامتالية والموقوتية



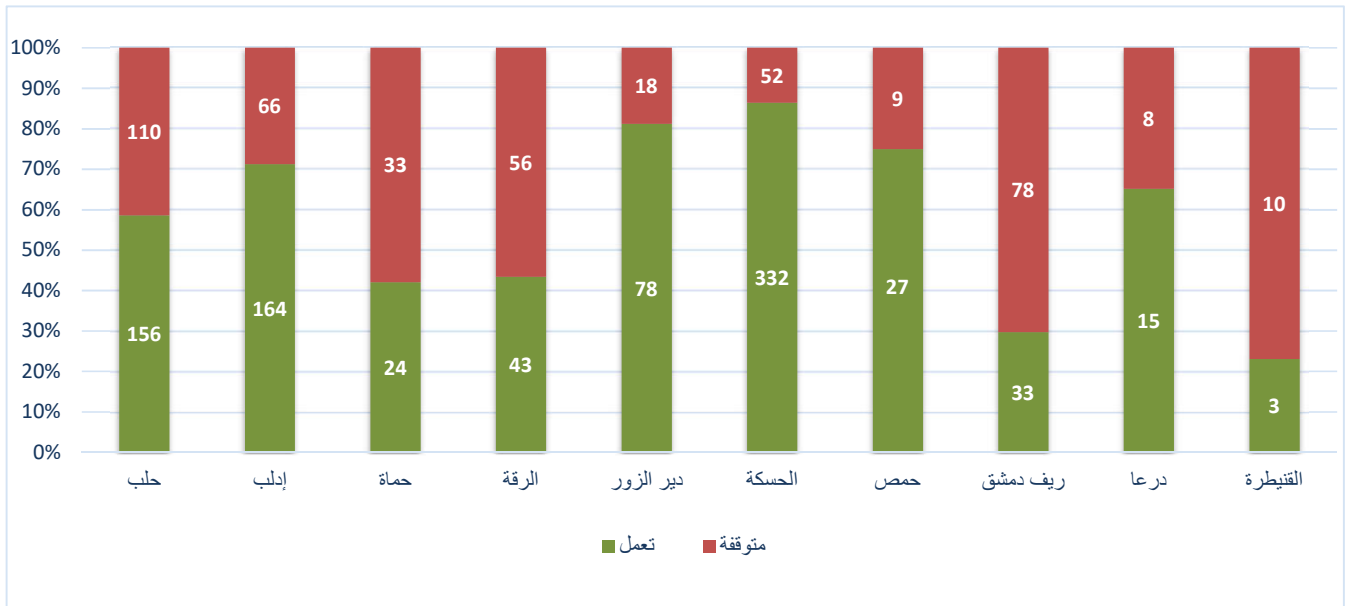
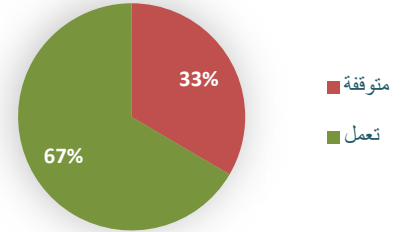
محطات مياه الشرب العاملة			المحافظة
النسبة	معقمة	الكلي	
15%	24	156	حلب
63%	103	164	إدلب
0%	0	24	حمّاة
21%	9	43	الرقّة
71%	55	78	دير الزور
20%	68	332	الحسكة
78%	21	27	حمص
24%	8	33	ريف دمشق
100%	15	15	درعا
100%	3	3	القنيطرة
35%	306	875	الكلي

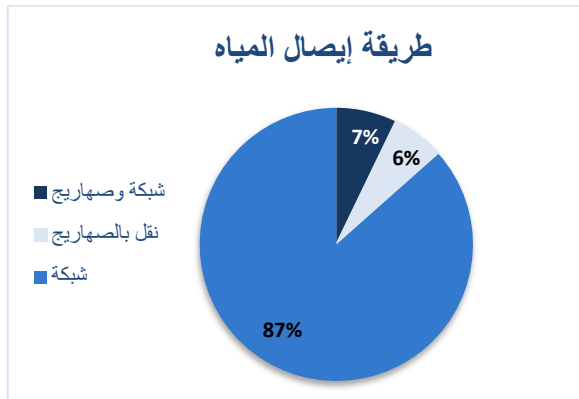
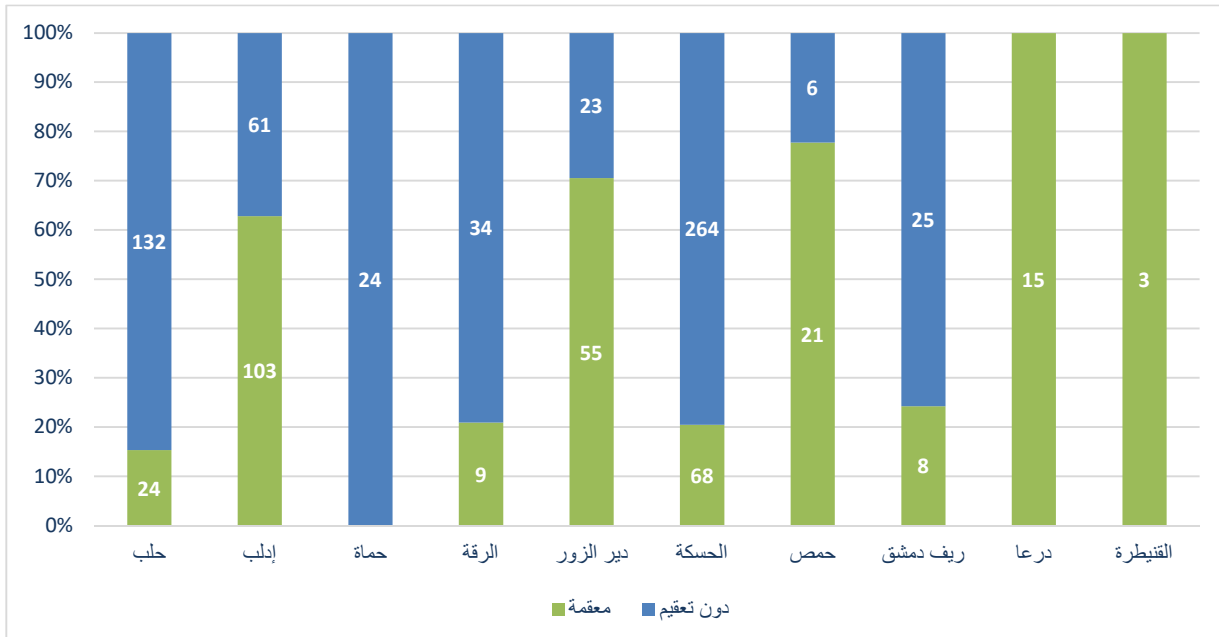
محطات مياه الشرب			المحافظة
النسبة	تعمل	عدد المحطات	
59%	156	266	حلب
71%	164	230	إدلب
42%	24	57	حمّاة
43%	43	99	الرقّة
81%	78	96	دير الزور
86%	332	384	الحسكة
75%	27	36	حمص
30%	33	111	ريف دمشق
65%	15	23	درعا
23%	3	13	القنيطرة
67%	875	1315	المجموع

وضع التعقيم في محطات مياه الشرب العاملة



الوضع التشغيلي لمحطات مياه الشرب





المحافظة	طريقة إيصال المياه			المحطات العاملة
	شبكة	نقل بالصحاريح	شبكة وصحاريح	
حلب	133	10	13	156
إدلب	119	31	14	164
حمّاه	4	0	20	24
الرقّة	43	0	0	43
دير الزور	77	1	0	78
الحسكة	332	1	0	333
حمص	27	0	0	27
ريف دمشق	5	12	16	33
درعا	15	0	0	15
القنيطرة	3	0	0	3
الكلي	758	55	63	876

