

النشرة نصف الشهرية للمياه والإصحاح البيئي - سوريا شبكة الإنذار المبكر والاستجابة

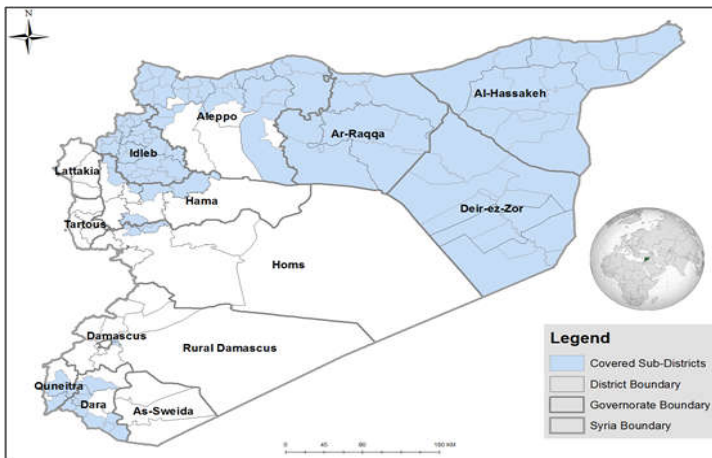
التاريخ: 22 تشرين الأول - 04 تشرين الثاني 2017

الأسبوع رقم: 43-44

العناوين الرئيسية

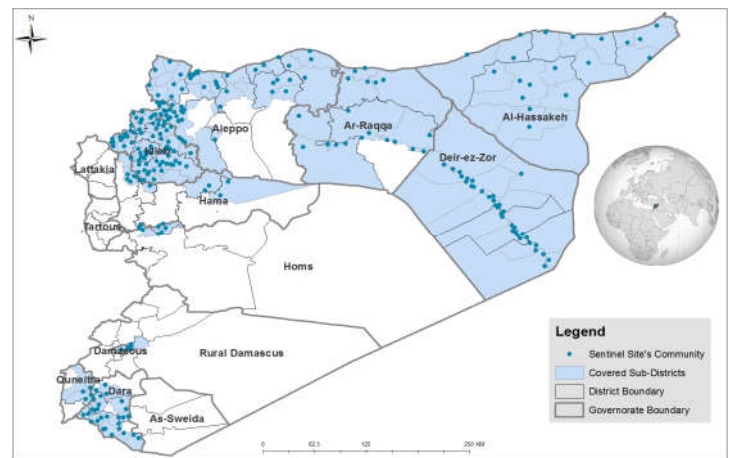
- بلغ عدد مصادر مياه الشرب التي يقوم فريق المياه والإصحاح البيئي (WASH) في شبكة الإنذار المبكر والاستجابة بمراقبتها في 10 محافظات 1329 مصدر.
- نسبة 70% (936/1329) من المحطات التي تم مراقبتها كانت عاملة.
- في المناطق التي تعتمد على محطات - متوقفة حالياً - تعتبر الأبار الزراعية المصدر البديل ويتم استخدام الصهاريج كوسيلة لنقل المياه .
- بلغت نسبة المحطات العاملة التي يتم تعقيم المياه فيها 34% (317/936).
- في المحطات العاملة يتم إيصال المياه إلى المواطنين باستخدام الشبكات النظامية بنسبة 85% (796/936) وباستخدام الصهاريج بنسبة 6% (59/936) وباستخدام الشبكة والصهاريج معا بنسبة 9% (81/936).
- لم تسجل أية حالة تلوث بيولوجي في أي من المصادر التي تتم مراقبتها في الأسبوعين الماضيين.

تغطية فريق المياه والإصحاح البيئي

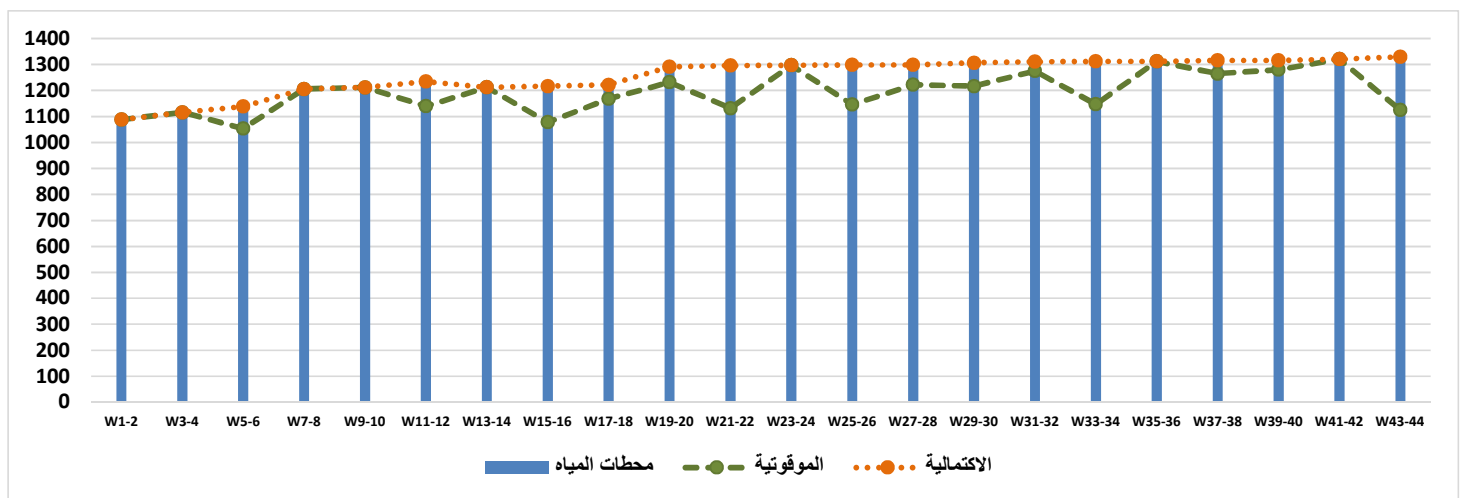


يغطي فريق المياه والإصحاح البيئي 117 ناحية و 34 منطقة في 10 محافظات

خريطة تغطية شبكة الإنذار المبكر والاستجابة



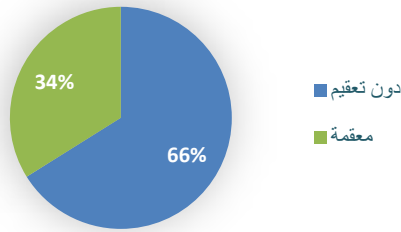
الامتالية والموقوتية



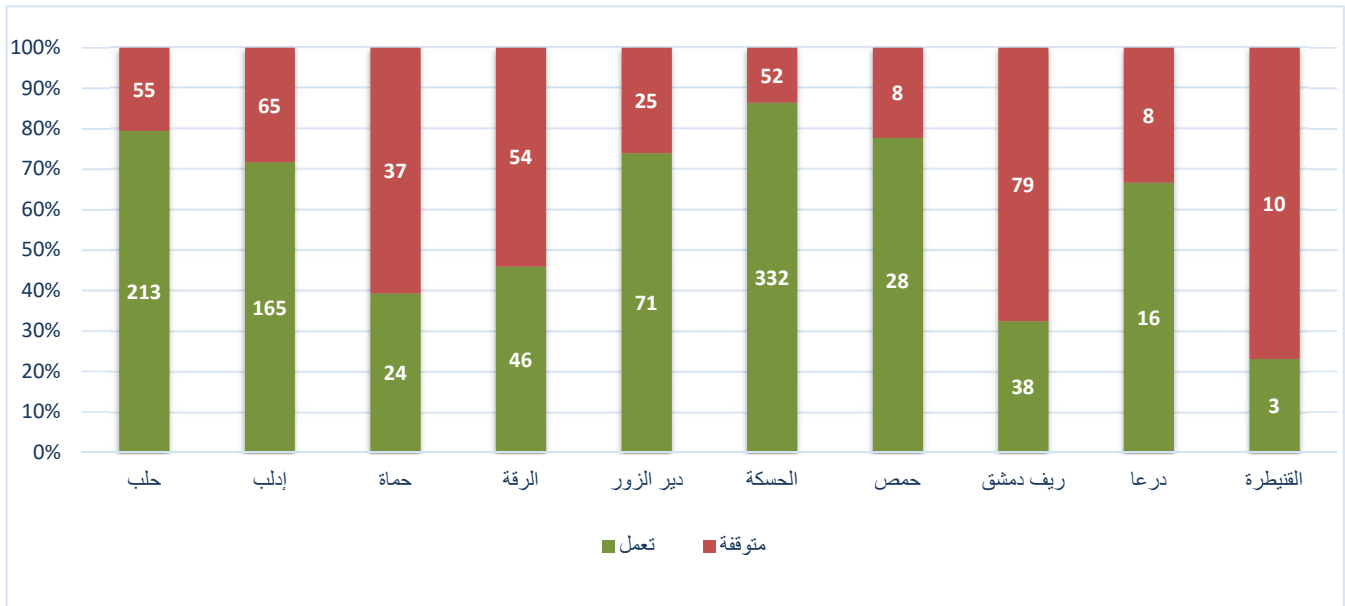
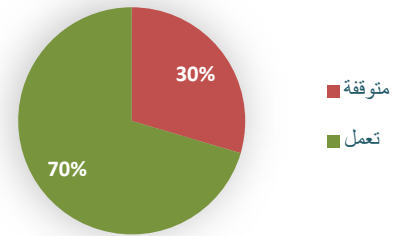
محطات مياه الشرب العاملة			المحافظة
النسبة	معقمة	الكلية	
16%	34	213	حلب
63%	104	165	إدلب
0%	0	24	حمّاة
22%	10	46	الرقّة
72%	51	71	دير الزور
20%	68	332	الحسكة
82%	23	28	حمص
21%	8	38	ريف دمشق
100%	16	16	درعا
100%	3	3	القنيطرة
34%	317	936	الكلية

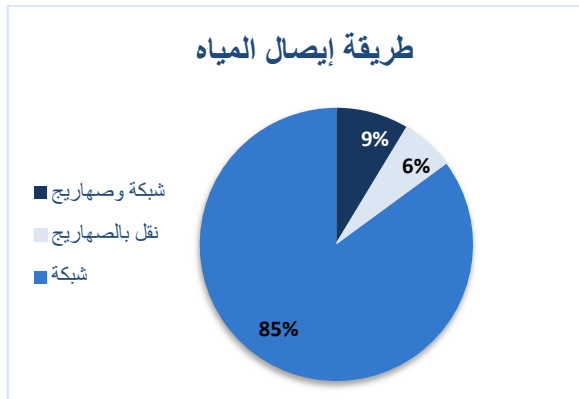
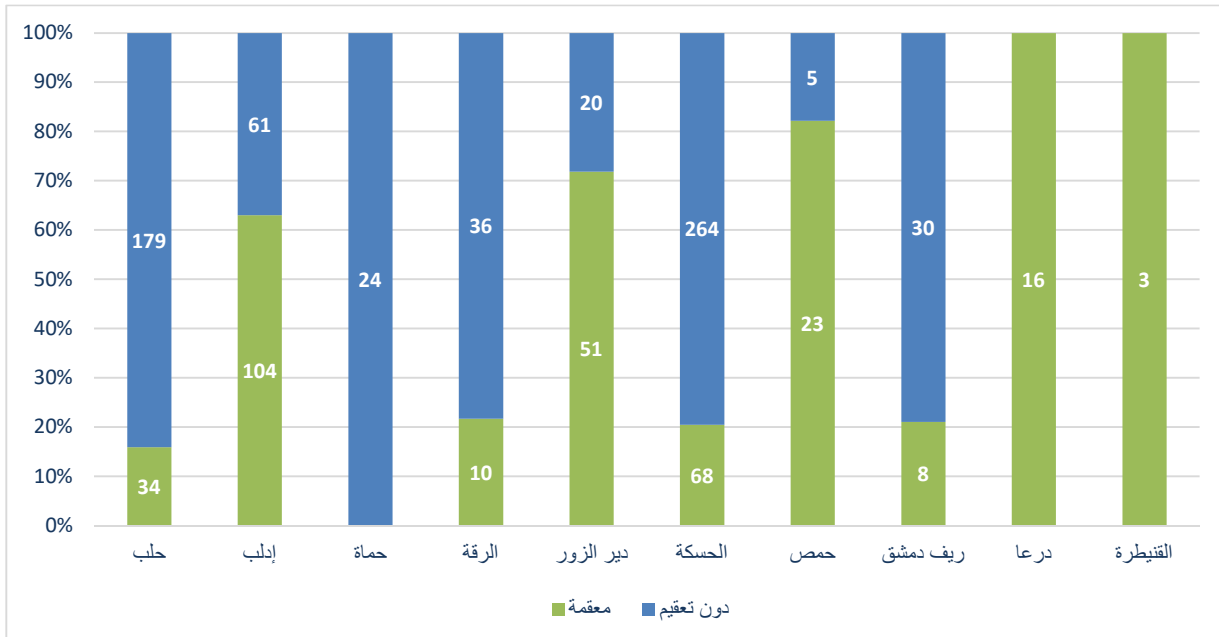
محطات مياه الشرب			المحافظة
النسبة	تعمل	عدد المحطات	
79%	213	268	حلب
72%	165	230	إدلب
39%	24	61	حمّاة
46%	46	100	الرقّة
74%	71	96	دير الزور
86%	332	384	الحسكة
78%	28	36	حمص
32%	38	117	ريف دمشق
67%	16	24	درعا
23%	3	13	القنيطرة
70%	936	1329	المجموع

وضع التعقيم في محطات مياه الشرب العاملة



الوضع التشغيلي لمحطات مياه الشرب





المحافظة	طريقة إيصال المياه			المحطات العاملة
	شبكة	نقل بالصهاريج	شبكة وصهاريج	
حلب	173	13	26	212
إدلب	120	31	14	165
حمّاه	4	0	20	24
الرقّة	46	0	0	46
دير الزور	70	1	0	71
الحسكة	332	1	0	333
حمص	28	0	0	28
ريف دمشق	5	12	21	38
درعا	15	1	0	16
القنيطرة	3	0	0	3
الكلّي	796	59	81	936

