

## النشرة نصف الشهرية للمياه والإصحاح البيئي - سوريا شبكة الإنذار المبكر والاستجابة

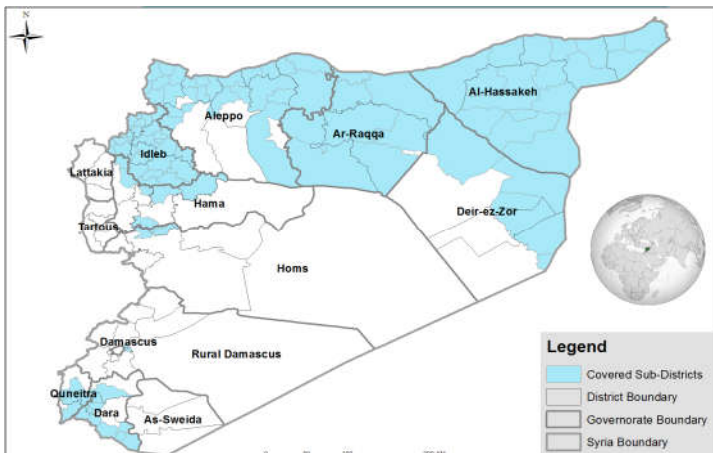
الأسبوع رقم: 45-46

التاريخ: 05 تشرين الثاني - 18 تشرين الثاني 2017

### العناوين الرئيسية

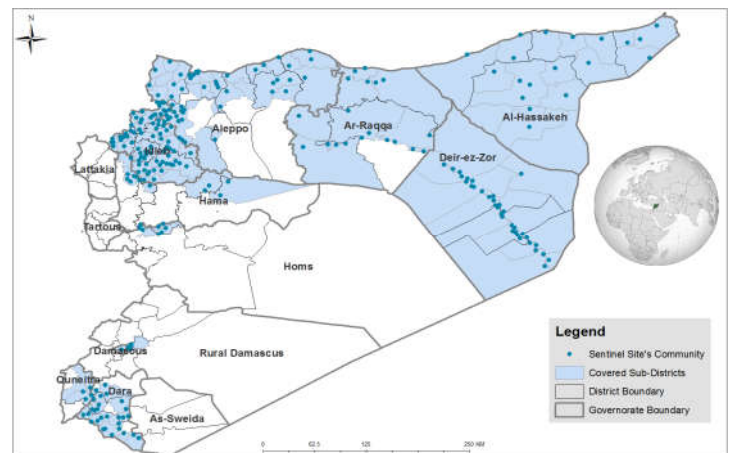
- بلغ عدد مصادر مياه الشرب التي يقوم فريق المياه والإصحاح البيئي (WASH) في شبكة الإنذار المبكر والاستجابة بمراقبتها في 10 محافظات 1278 مصدر.
- نسبة 66% (842/1278) من المحطات التي تم مراقبتها كانت عاملة.
- في المناطق التي تعتمد على محطات - متوقفة حالياً - تعتبر الأبار الزراعية المصدر البديل ويتم استخدام الصهاريج كوسيلة لنقل المياه .
- بلغت نسبة المحطات العاملة التي يتم تعقيم المياه فيها 36% (299/842).
- في المحطات العاملة يتم إيصال المياه إلى المواطنين باستخدام الشبكات النظامية بنسبة 86% (722/842) وباستخدام الصهاريج بنسبة 6% (55/842) وباستخدام الشبكة والصهاريج معا بنسبة 8% (65/842).
- لم تسجل أية حالة تلوث بيولوجي في أي من المصادر التي تتم مراقبتها في الأسبوعين الماضيين.

### تغطية فريق المياه والإصحاح البيئي

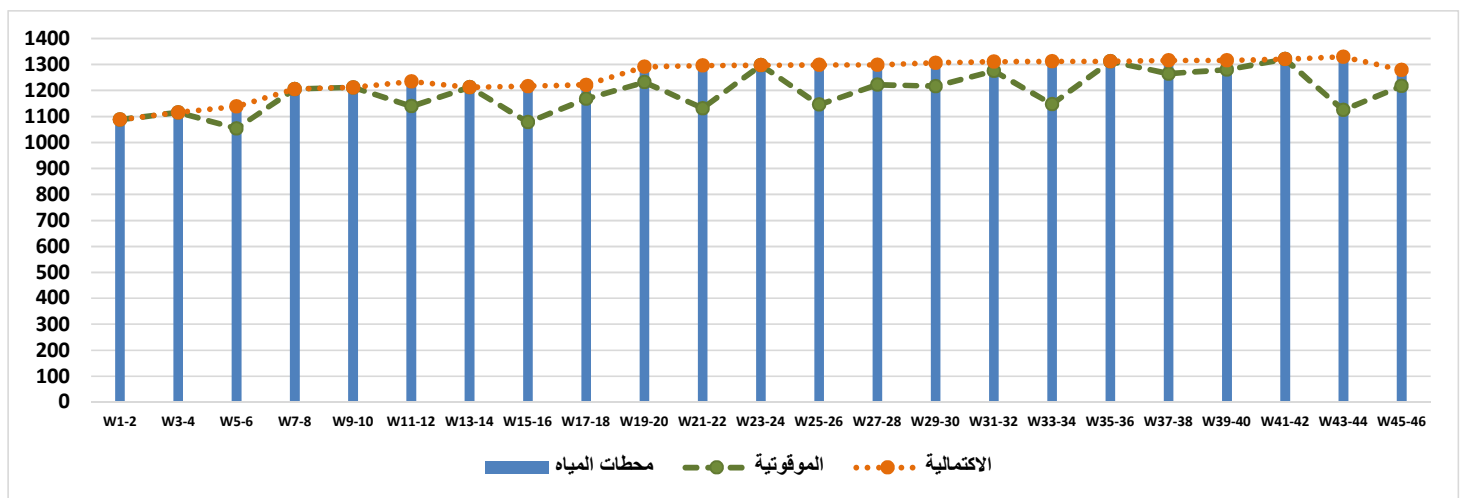


يغطي فريق المياه والإصحاح البيئي 108 ناحية و 34 منطقة في 10 محافظات

### خريطة تغطية شبكة الإنذار المبكر والاستجابة



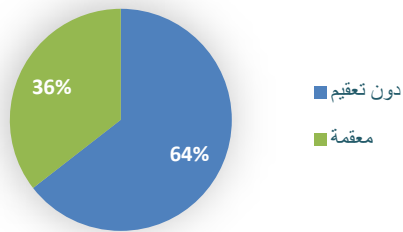
### الامتالية والموقوتية



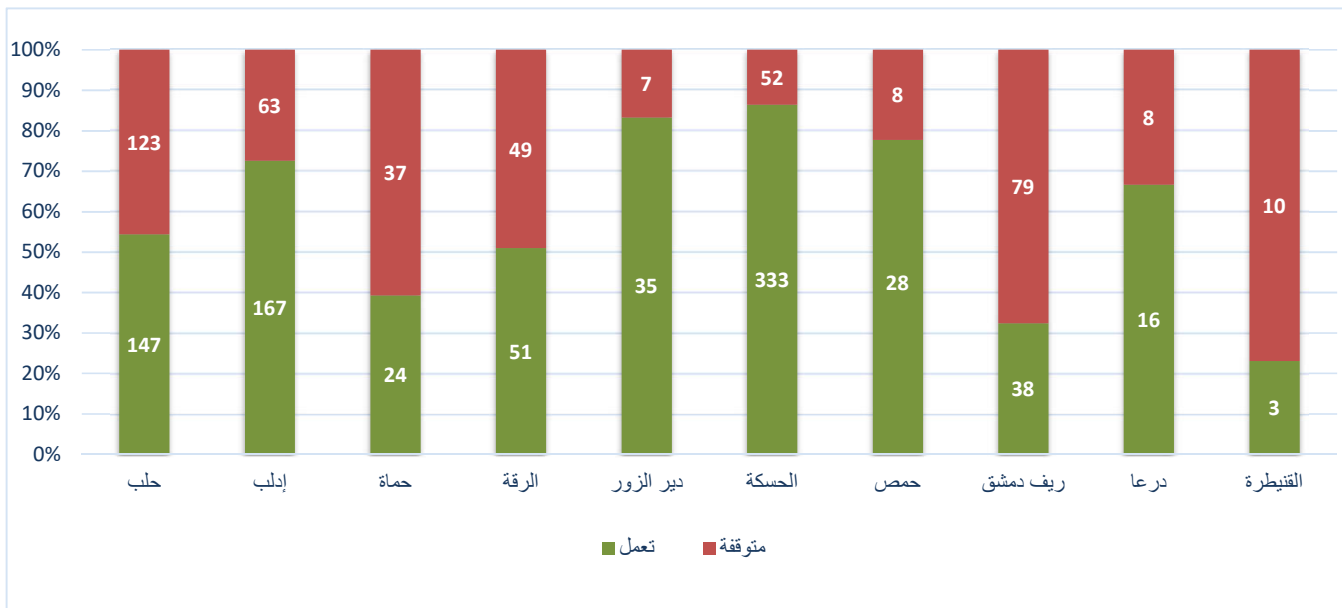
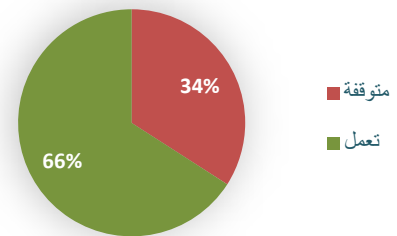
محطات مياه الشرب العاملة			المحافظة
النسبة	معقمة	الكلية	
24%	36	147	حلب
63%	106	167	إدلب
0%	0	24	حمّاة
20%	10	51	الرقّة
83%	29	35	دير الزور
20%	68	333	الحسكة
82%	23	28	حمص
21%	8	38	ريف دمشق
100%	16	16	درعا
100%	3	3	القنيطرة
36%	299	842	الكلية

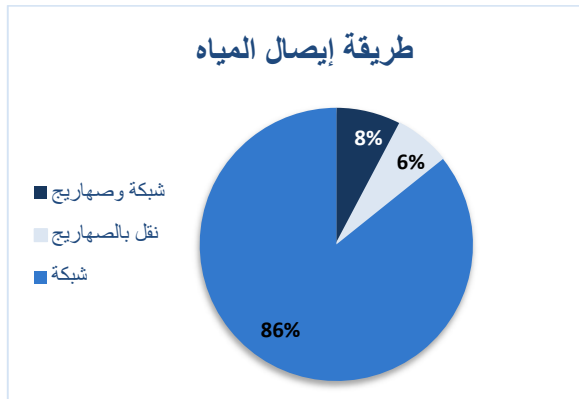
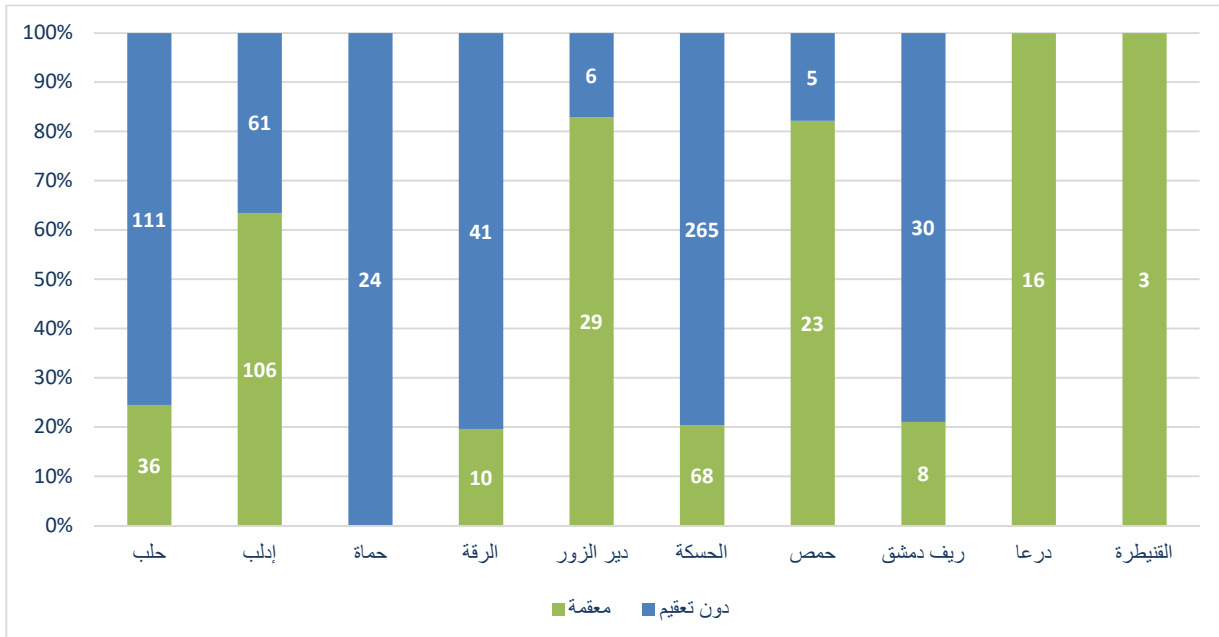
محطات مياه الشرب			المحافظة
النسبة	تعمل	عدد المحطات	
54%	147	270	حلب
73%	167	230	إدلب
39%	24	61	حمّاة
51%	51	100	الرقّة
83%	35	42	دير الزور
86%	333	385	الحسكة
78%	28	36	حمص
32%	38	117	ريف دمشق
67%	16	24	درعا
23%	3	13	القنيطرة
66%	842	1278	المجموع

وضع التعقيم في محطات مياه الشرب العاملة



الوضع التشغيلي لمحطات مياه الشرب





المحافظة	طريقة إيصال المياه			المحطات العاملة
	شبكة	نقل بالصهاريج	شبكة وصهاريج	
حلب	127	10	10	147
إدلب	122	31	14	167
حمّاه	4	0	20	24
الرقّة	51	0	0	51
دير الزور	35	0	0	35
الحسكة	332	1	0	333
حمص	28	0	0	28
ريف دمشق	5	12	21	38
درعا	15	1	0	16
القنيطرة	3	0	0	3
الكلّي	722	55	65	842

