

## النشرة نصف الشهرية للمياه والإصحاح البيئي - سوريا شبكة الإنذار المبكر والاستجابة

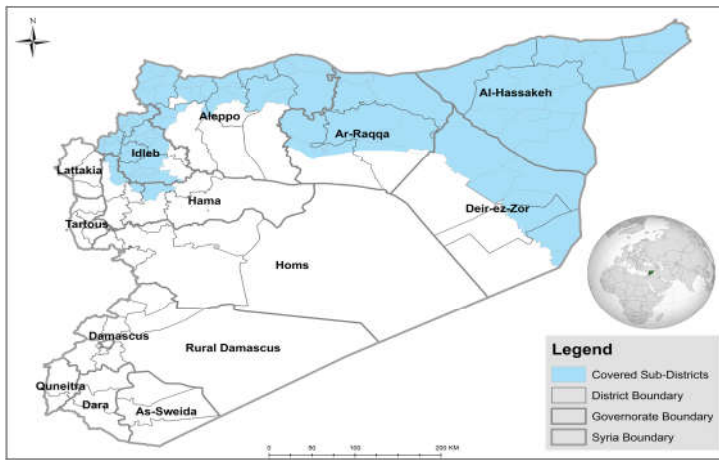
الأسبوع رقم: 04-03

التاريخ: 13 كانون الثاني - 26 كانون الثاني 2019

### العناوين الرئيسية

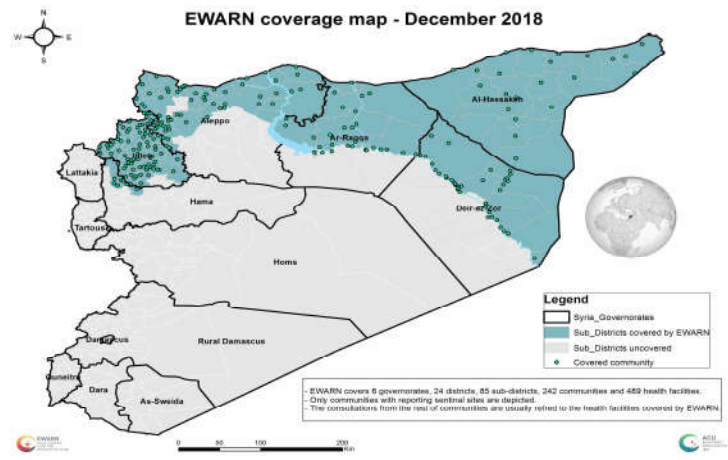
- بلغ عدد مصادر مياه الشرب العامة التي يقوم فريق المياه والإصحاح البيئي (WASH) في شبكة الإنذار المبكر والاستجابة بمراقبتها في 6 محافظات 1151 مصدر.
- نسبة 72% (832/1151) من المحطات التي تم مراقبتها كانت عاملة.
- في المناطق التي تعتمد على محطات - متوقفة حالياً - تعتبر الآبار الزراعية الخاصة المصدر البديل ويتم استخدام الصهاريج كوسيلة لنقل المياه.
- بلغت نسبة المحطات العاملة التي يتم تعقيم المياه فيها 38% (315/832).
- في المحطات العاملة يتم إيصال المياه إلى المواطنين باستخدام الشبكات النظامية بنسبة 86% (718/832) وباستخدام الصهاريج بنسبة 6% (50/832) وباستخدام الشبكة والصهاريج معا بنسبة 8% (64/832).
- لم تسجل أية حالة تلوث بيولوجي في أي من المصادر التي تتم مراقبتها في الأسبوعين الماضيين. تم إجراء 8 اختبارات نوعية مياه للتحري عن الأمراض المنقولة بالمياه.

### تغطية فريق المياه والإصحاح البيئي

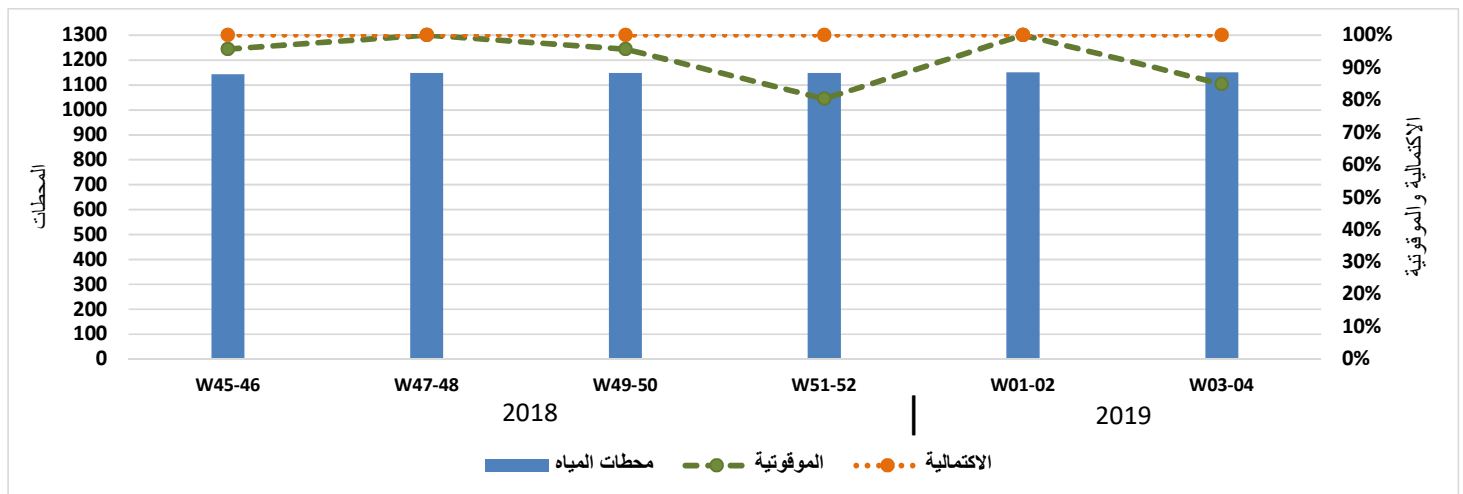


يغطي فريق المياه والإصحاح البيئي 84 ناحية و 25 منطقة في 6 محافظات

### خريطة تغطية شبكة الإنذار المبكر والاستجابة



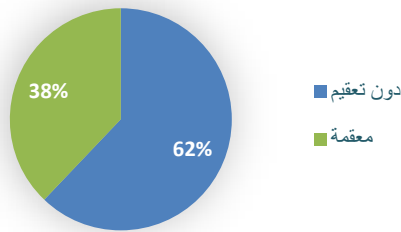
### الإنجازية والموقوتية للتقارير نصف الشهرية



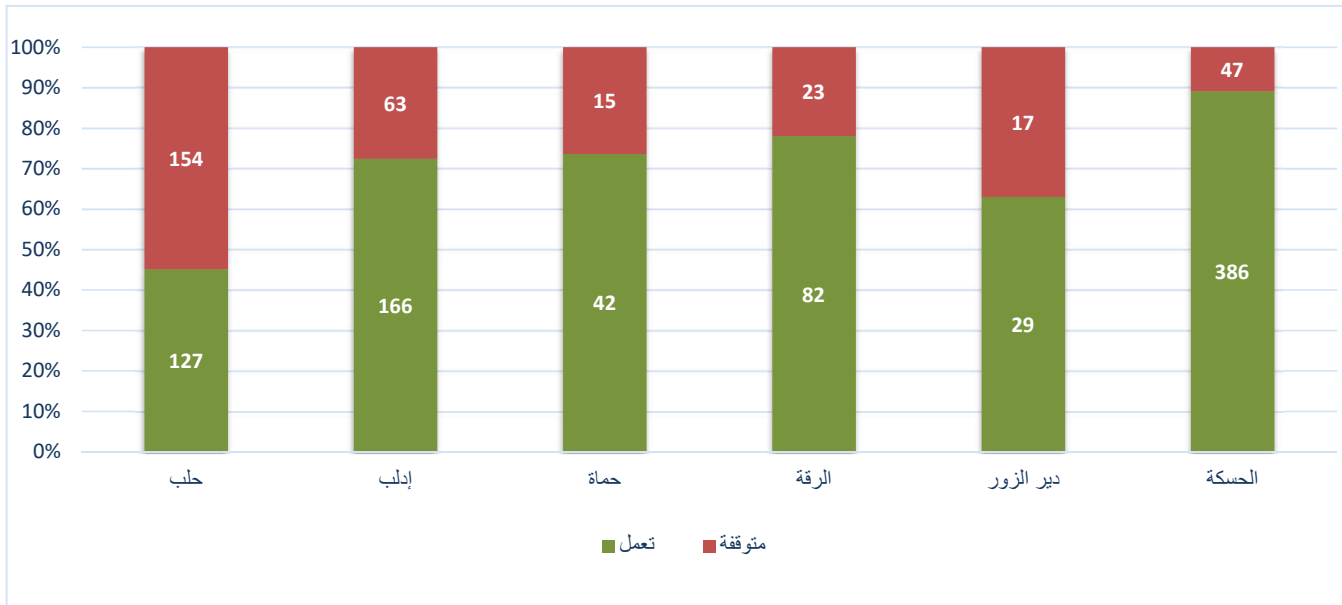
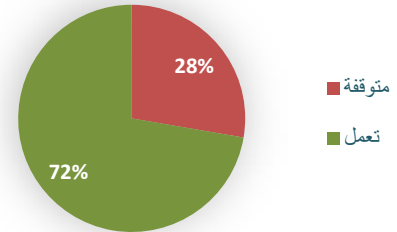
محطات مياه الشرب العاملة			المحافظة
النسبة	معقمة	الكلية	
49%	62	127	حلب
70%	116	166	إدلب
0%	0	42	حمّاء
44%	36	82	الرقّة
90%	26	29	دير الزور
19%	75	386	الحسكة
38%	315	832	الكلية

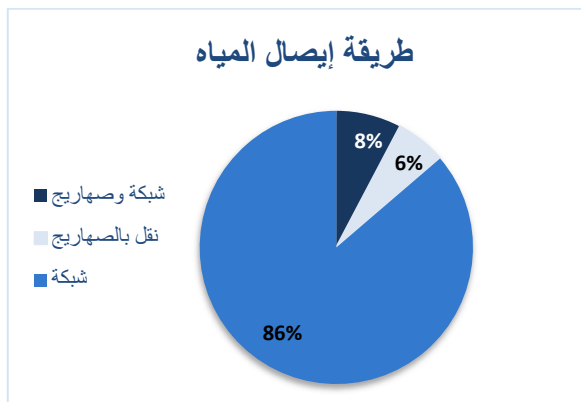
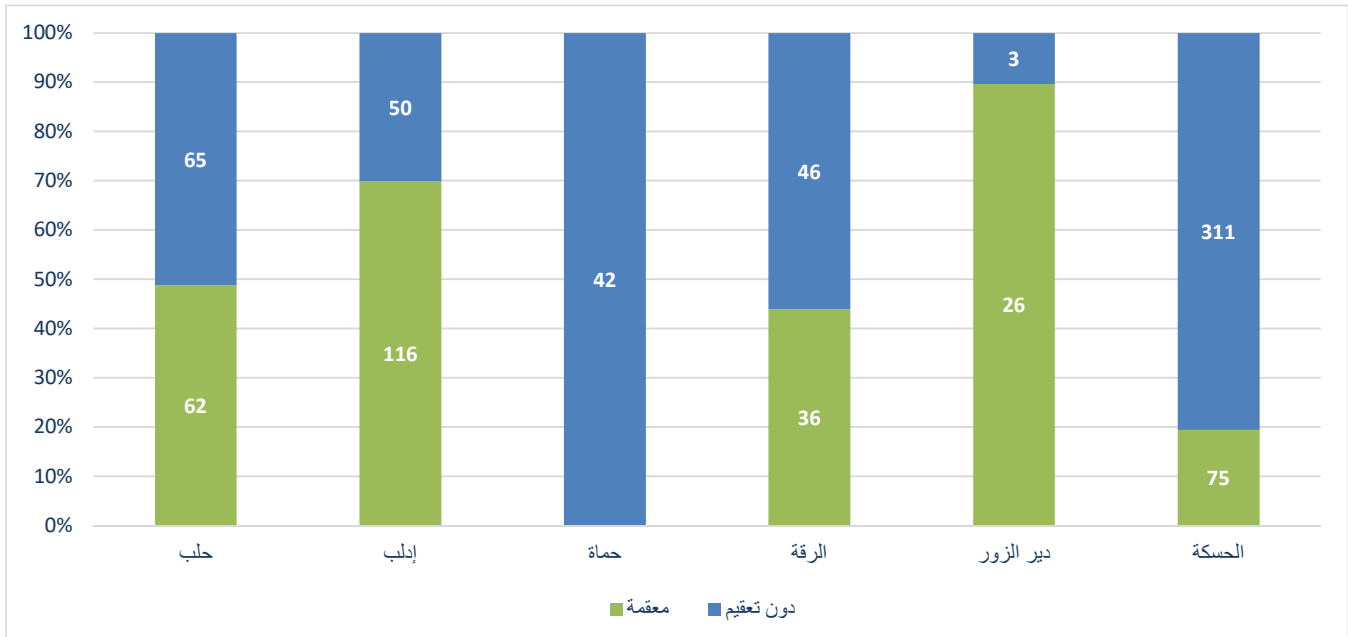
محطات مياه الشرب			المحافظة
النسبة	تعمل	عدد المحطات	
45%	127	281	حلب
72%	166	229	إدلب
74%	42	57	حمّاء
78%	82	105	الرقّة
63%	29	46	دير الزور
89%	386	433	الحسكة
72%	832	1151	المجموع

وضع التعقيم في محطات مياه الشرب العاملة



الوضع التشغيلي لمحطات مياه الشرب





المحافظة	المحطات العاملة	طريقة إيصال المياه		
		شبكة	نقل بالصحاريج	شبكة وصحاريج
حلب	127	100	12	15
إدلب	166	114	35	17
حمّاه	42	8	2	32
الرقة	82	82	0	0
دير الزور	29	29	0	0
الحسكة	386	385	1	0
<b>الكلّي</b>	<b>832</b>	<b>718</b>	<b>50</b>	<b>64</b>

