

النشرة نصف الشهرية للمياه والإصحاح البيئي - سوريا شبكة الإنذار المبكر والاستجابة

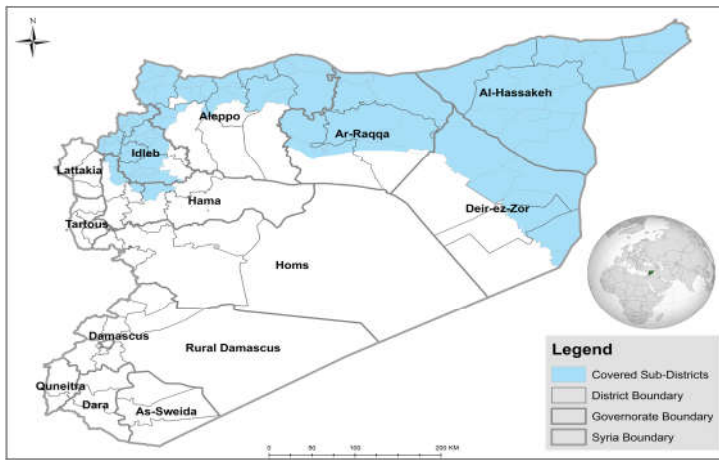
الأسبوع رقم: 10-09

التاريخ: 24 شباط - 9 آذار 2019

العناوين الرئيسية

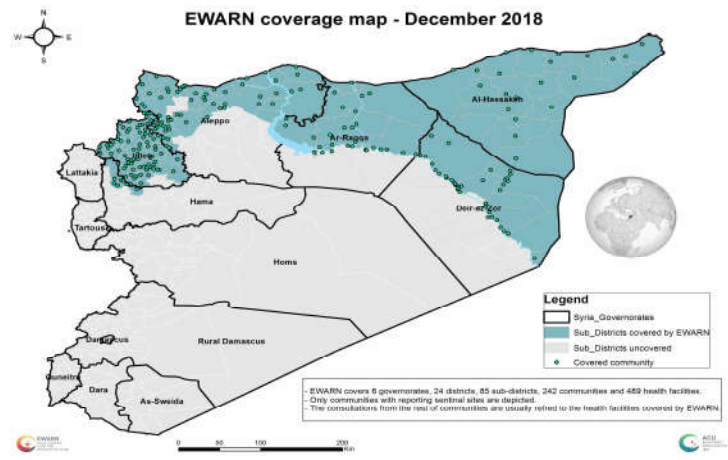
- بلغ عدد مصادر مياه الشرب العامة التي يقوم فريق المياه والإصحاح البيئي (WASH) في شبكة الإنذار المبكر والاستجابة بمراقبتها في 6 محافظات 1164 مصدر.
- نسبة 72% (835/1164) من المحطات التي تم مراقبتها كانت عاملة.
- في المناطق التي تعتمد على محطات - متوقفة حالياً - تعتبر الآبار الزراعية الخاصة المصدر البديل ويتم استخدام الصهاريج كوسيلة لنقل المياه.
- بلغت نسبة المحطات العاملة التي يتم تعقيم المياه فيها 38% (318/835).
- في المحطات العاملة يتم إيصال المياه إلى المواطنين باستخدام الشبكات النظامية بنسبة 86% (720/835) وباستخدام الصهاريج بنسبة 6% (51/835) وباستخدام الشبكة والصهاريج معاً بنسبة 8% (64/835).
- لم تسجل أية حالة تلوث بيولوجي في أي من المصادر التي تتم مراقبتها في الأسبوعين الماضيين. تم إجراء 10 اختبارات نوعية مياه للتحري عن الأمراض المنقولة بالمياه.

تغطية فريق المياه والإصحاح البيئي

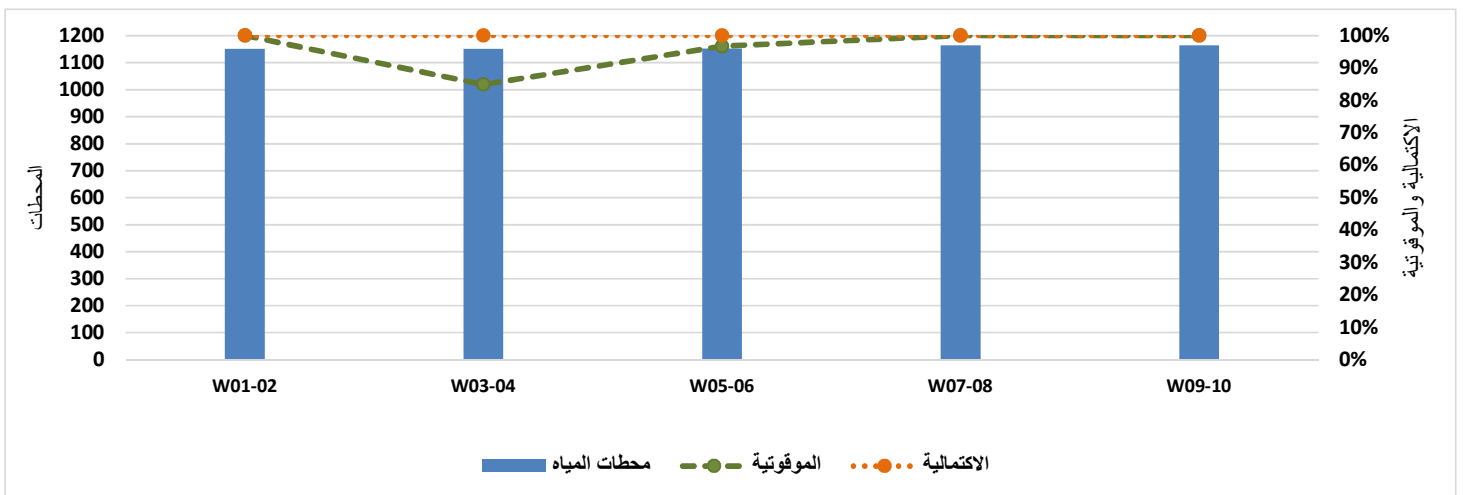


يغطي فريق المياه والإصحاح البيئي 84 ناحية و 25 منطقة في 6 محافظات

خريطة تغطية شبكة الإنذار المبكر والاستجابة



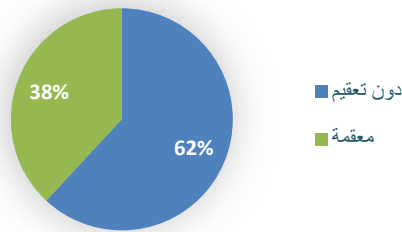
الاكتمالية والموقوتية للتقارير نصف الشهرية



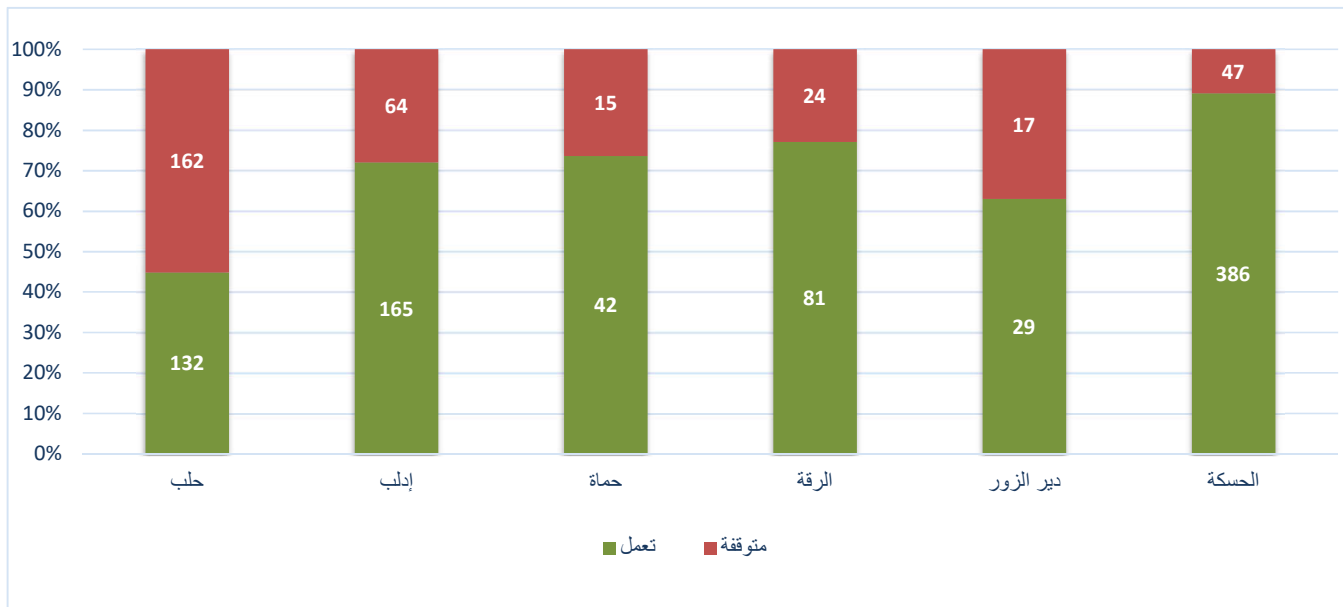
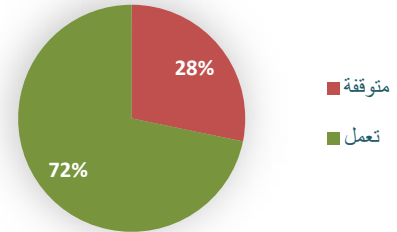
محطات مياه الشرب العاملة			المحافظة
النسبة	معقمة	الكلية	
47%	62	132	حلب
73%	120	165	إدلب
0%	0	42	حملة
44%	36	81	الرقة
90%	26	29	دير الزور
19%	74	386	الحسكة
38%	318	835	الكلية

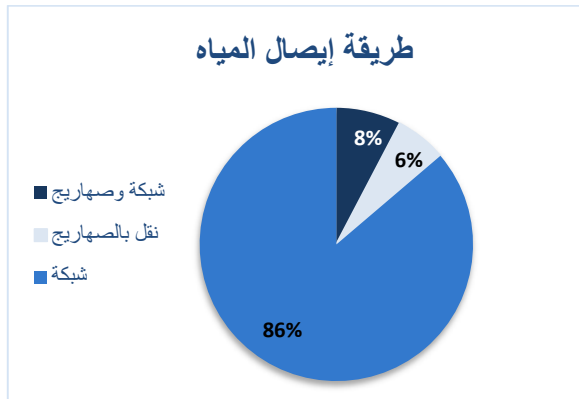
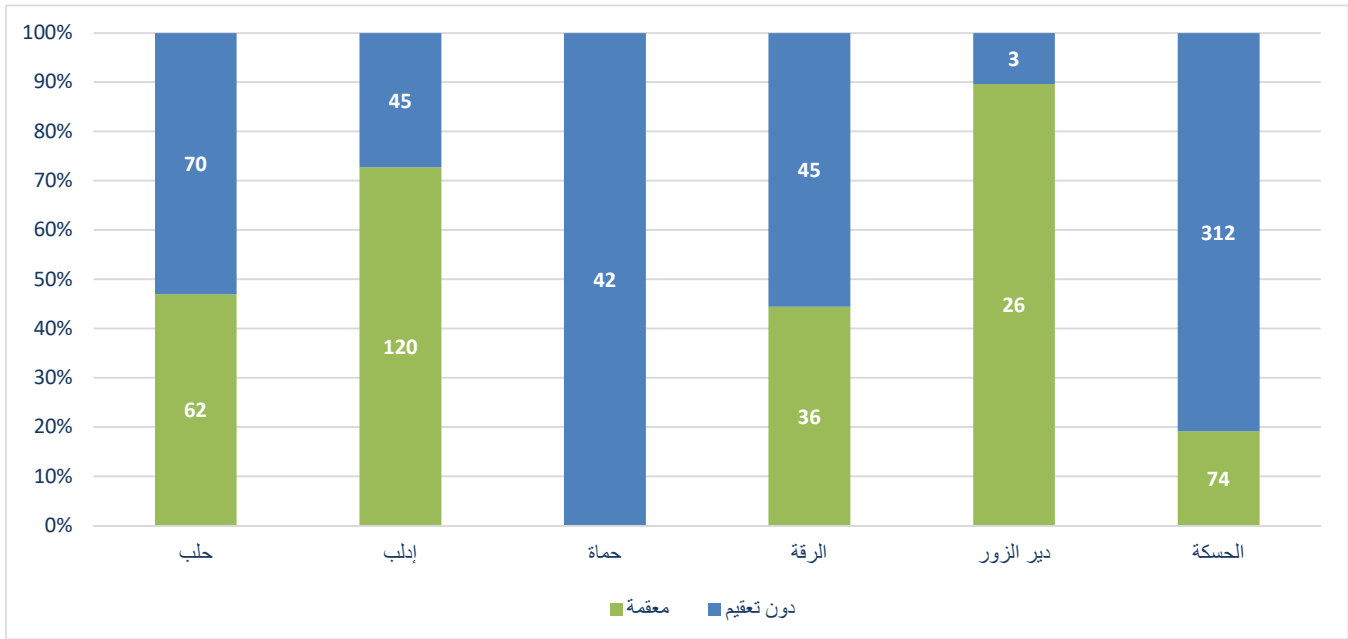
محطات مياه الشرب			المحافظة
النسبة	تعمل	عدد المحطات	
45%	132	294	حلب
72%	165	229	إدلب
74%	42	57	حملة
77%	81	105	الرقة
63%	29	46	دير الزور
89%	386	433	الحسكة
72%	835	1164	المجموع

وضع التعقيم في محطات مياه الشرب العاملة



الوضع التشغيلي لمحطات مياه الشرب





المحافظة	المحطات العاملة	طريقة إيصال المياه		
		شبكة	نقل بالصهاريج	شبكة وصهاريج
حلب	132	103	13	16
إدلب	165	114	35	16
حمّاه	42	8	2	32
الرقة	81	81	0	0
دير الزور	29	29	0	0
الحسكة	386	385	1	0
الكلّي	835	720	51	64

