

النشرة نصف الشهرية للمياه والإصحاح البيئي - سوريا شبكة الإنذار المبكر والاستجابة

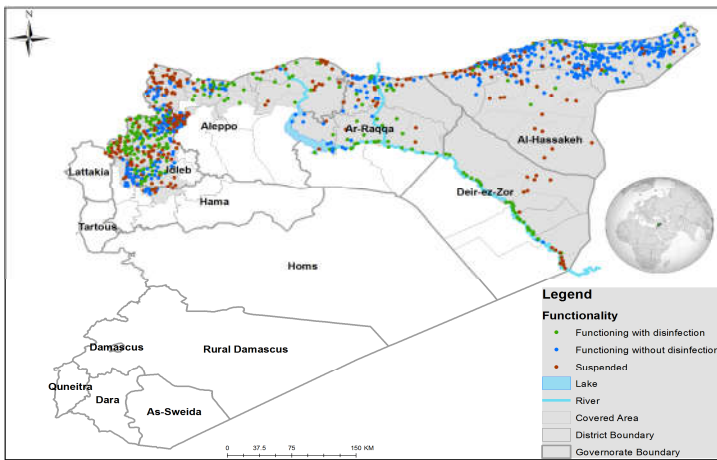
الأسبوع رقم: 11-12

التاريخ: 10 آذار - 23 آذار 2019

العناوين الرئيسية

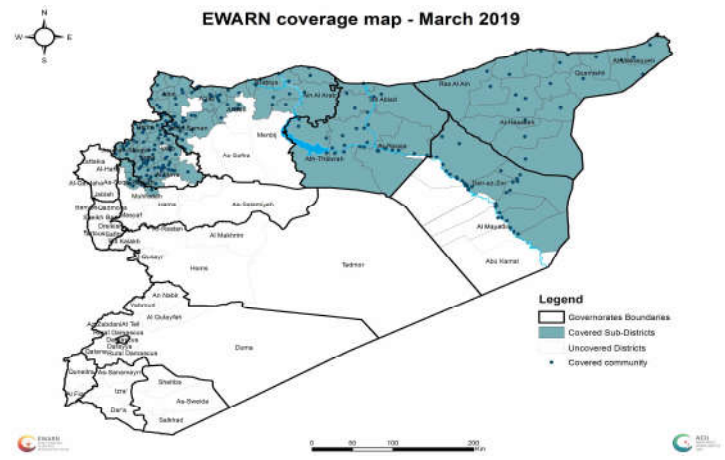
- بلغ عدد مصادر مياه الشرب العامة التي يقوم فريق المياه والإصحاح البيئي (WASH) في شبكة الإنذار المبكر والاستجابة بمراقبتها في 6 محافظات 1167 مصدر.
- نسبة 71% (833/1167) من المحطات التي تم مراقبتها كانت عاملة.
- في المناطق التي تعتمد على محطات - متوقفة حالياً - تعتبر الآبار الزراعية الخاصة المصدر البديل ويتم استخدام الصهاريج كوسيلة لنقل المياه.
- بلغت نسبة المحطات العاملة التي يتم تعقيم المياه فيها 39% (324/833).
- في المحطات العاملة يتم إيصال المياه إلى المواطنين باستخدام الشبكات النظامية بنسبة 86% (716/833) وباستخدام الصهاريج بنسبة 6% (51/833) وباستخدام الشبكة والصهاريج معا بنسبة 8% (66/833).
- تم إجراء 30 اختبار نوعية مياه للتحري عن الأمراض المنقولة بالمياه، حيث وجد أن 9 منها كانت ملوثة بيولوجياً.

تغطية فريق المياه والإصحاح البيئي

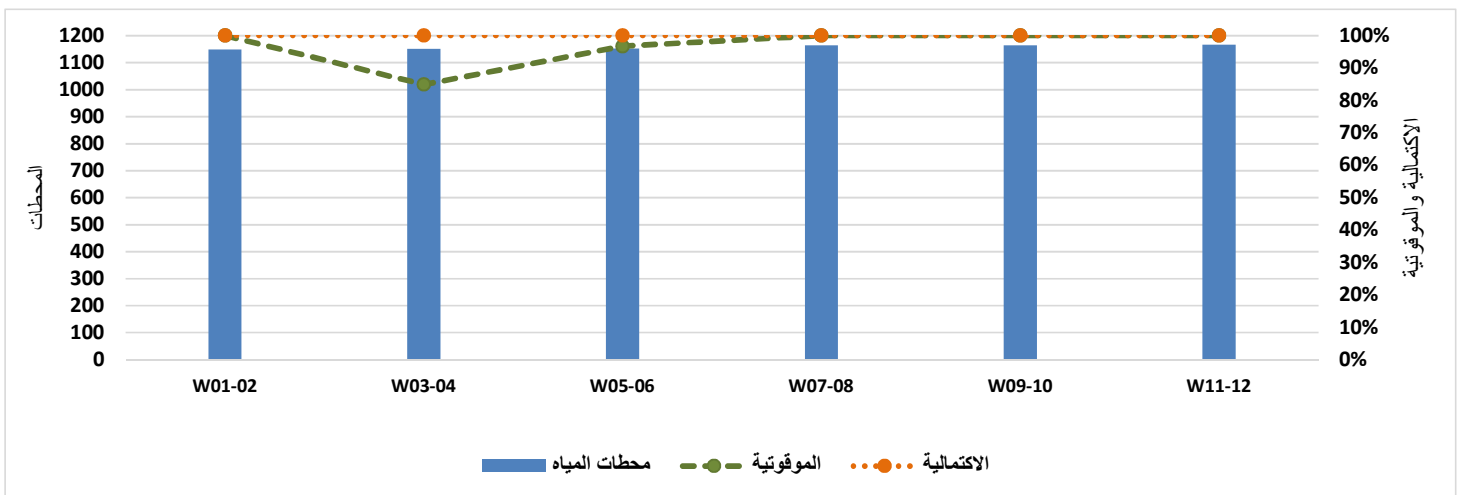


يغطي فريق المياه والإصحاح البيئي 84 ناحية و 25 منطقة في 6 محافظات

خريطة تغطية شبكة الإنذار المبكر والاستجابة



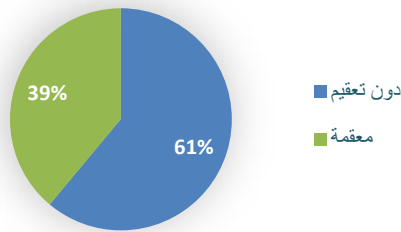
الاكتمالية والموقوتية للتقارير نصف الشهرية



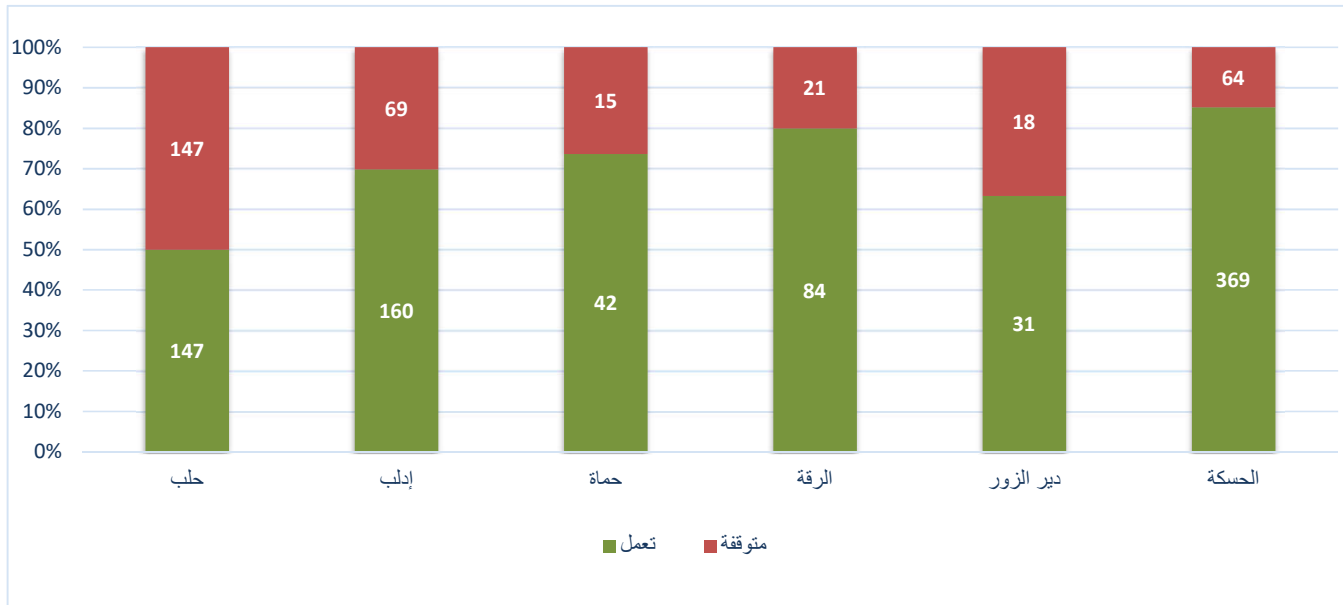
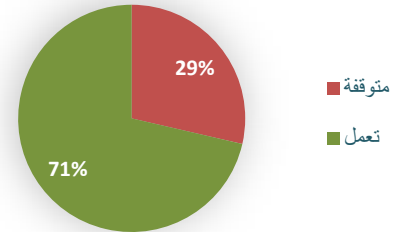
محطات مياه الشرب العاملة			المحافظة
النسبة	معقمة	الكلية	
44%	64	147	حلب
73%	117	160	إدلب
0%	0	42	حمّاء
49%	41	84	الرقّة
94%	29	31	دير الزور
20%	73	369	الحسكة
39%	324	833	الكلية

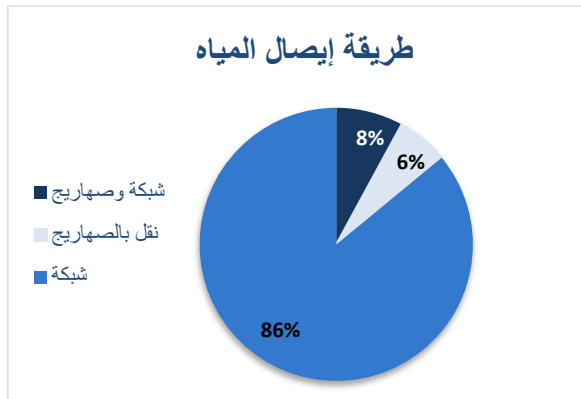
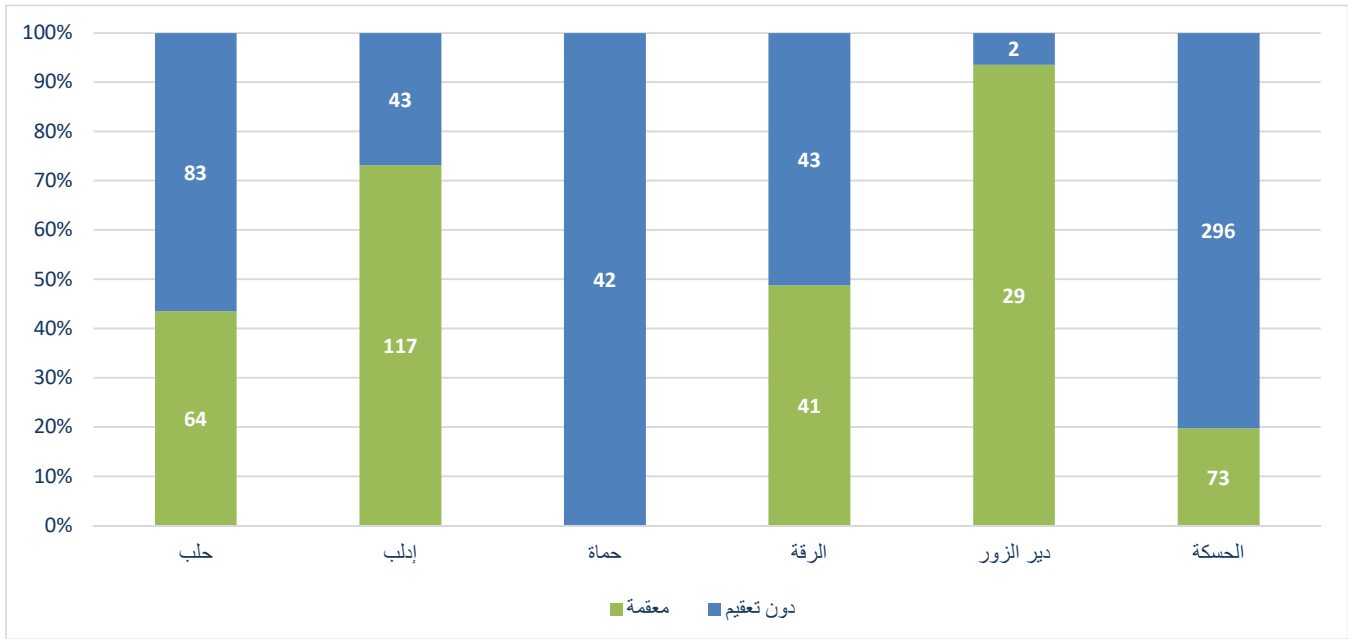
محطات مياه الشرب			المحافظة
النسبة	تعمل	عدد المحطات	
50%	147	294	حلب
70%	160	229	إدلب
74%	42	57	حمّاء
80%	84	105	الرقّة
63%	31	49	دير الزور
85%	369	433	الحسكة
71%	833	1167	المجموع

وضع التعقيم في محطات مياه الشرب العاملة



الوضع التشغيلي لمحطات مياه الشرب





المحافظة	المحطات العاملة	طريقة إيصال المياه		
		شبكة	نقل بالصهاريج	شبكة وصهاريج
حلب	147	114	14	19
إدلب	160	111	34	15
حمّاه	42	8	2	32
الرقة	84	84	0	0
دير الزور	31	31	0	0
الحسكة	369	368	1	0
الكلّي	833	716	51	66

