

النشرة نصف الشهرية للمياه والإصحاح البيئي - سوريا شبكة الإنذار المبكر والاستجابة

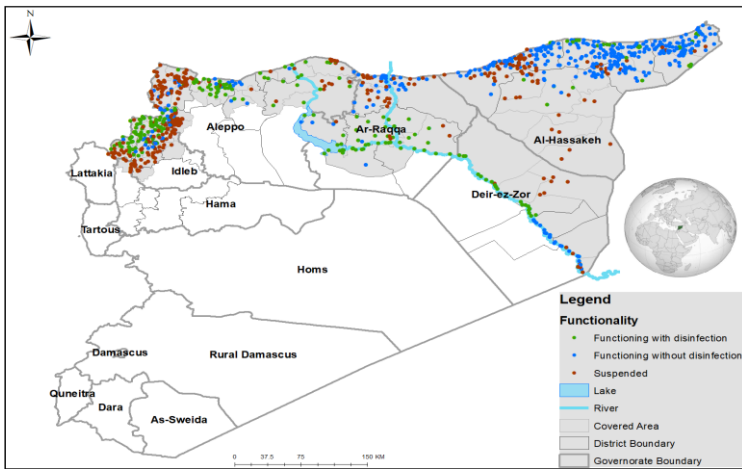
الأسبوع رقم: 19-20

التاريخ: 3 أيار - 16 أيار 2020

العناوين الرئيسية

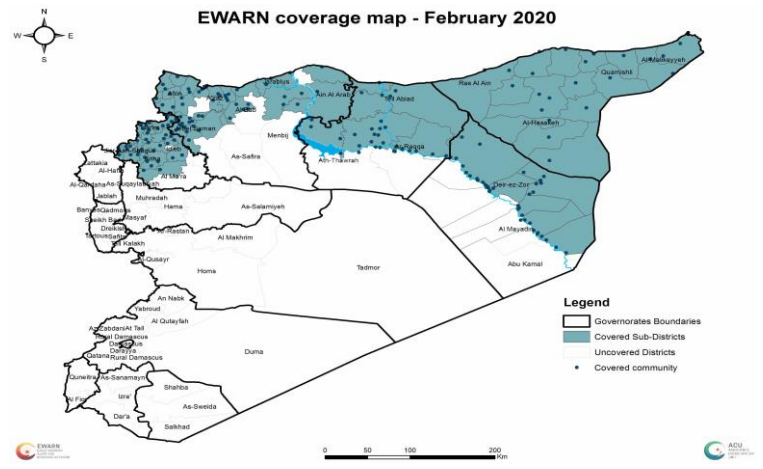
- بلغ عدد مصادر مياه الشرب العامة التي يقوم فريق المياه والإصحاح البيئي (WASH) في شبكة الإنذار المبكر والاستجابة بمراقبتها في 6 محافظات 1045 مصدر.
- نسبة 66% (689/1045) من المحطات التي تم مراقبتها كانت عاملة.
- في المناطق التي تعتمد على محطات - متوقفة حالياً - تعتبر الآبار الزراعية الخاصة المصدر البديل ويتم استخدام الصهاريج كوسيلة لنقل المياه.
- بلغت نسبة المحطات العاملة التي يتم تعقيم المياه فيها 42% (291/689).
- في المحطات العاملة يتم إيصال المياه إلى المواطنين باستخدام الشبكات النظامية بنسبة 94% (646/689) وباستخدام الصهاريج بنسبة 3% (22/689) وباستخدام الشبكة والصهاريج معا بنسبة 3% (21/689).
- تم إجراء 38 اختبار نوعية مياه للتحري عن الأمراض المنقولة بالمياه، حيث وجد أن 5 منها كانت ملوثة بيولوجياً.

تغطية فريق المياه والإصحاح البيئي

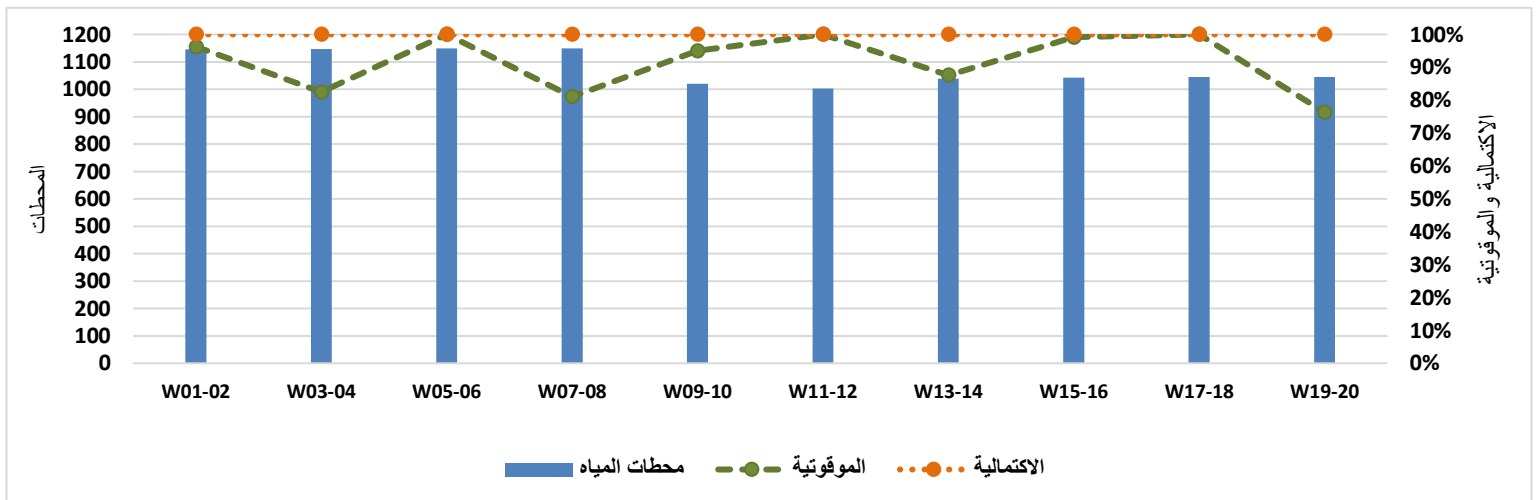


يغطي فريق المياه والإصحاح البيئي 76 ناحية و 23 منطقة في 6 محافظات

خريطة تغطية شبكة الإنذار المبكر والاستجابة



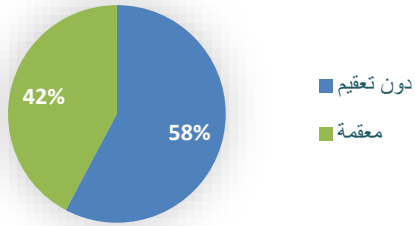
الاكتمالية والموقوتية للتقارير نصف الشهرية



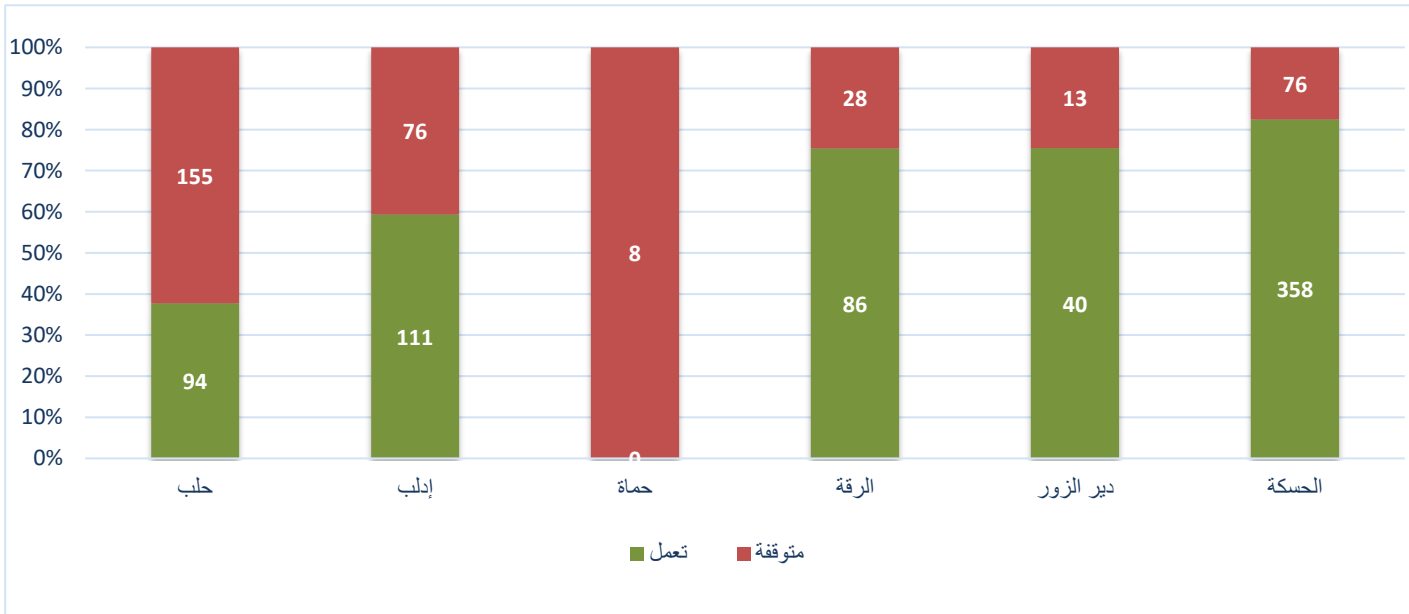
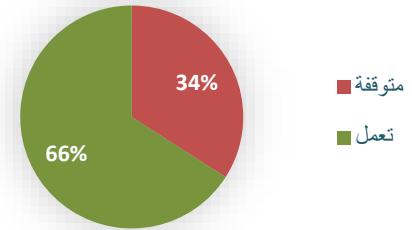
محطات مياه الشرب العاملة			المحافظة
النسبة	معقمة	الكلي	
70%	66	94	حلب
79%	88	111	إدلب
0%	0	0	حمّاة
51%	44	86	الرقّة
50%	20	40	دير الزور
20%	73	358	الحسكة
42%	291	689	الكلي

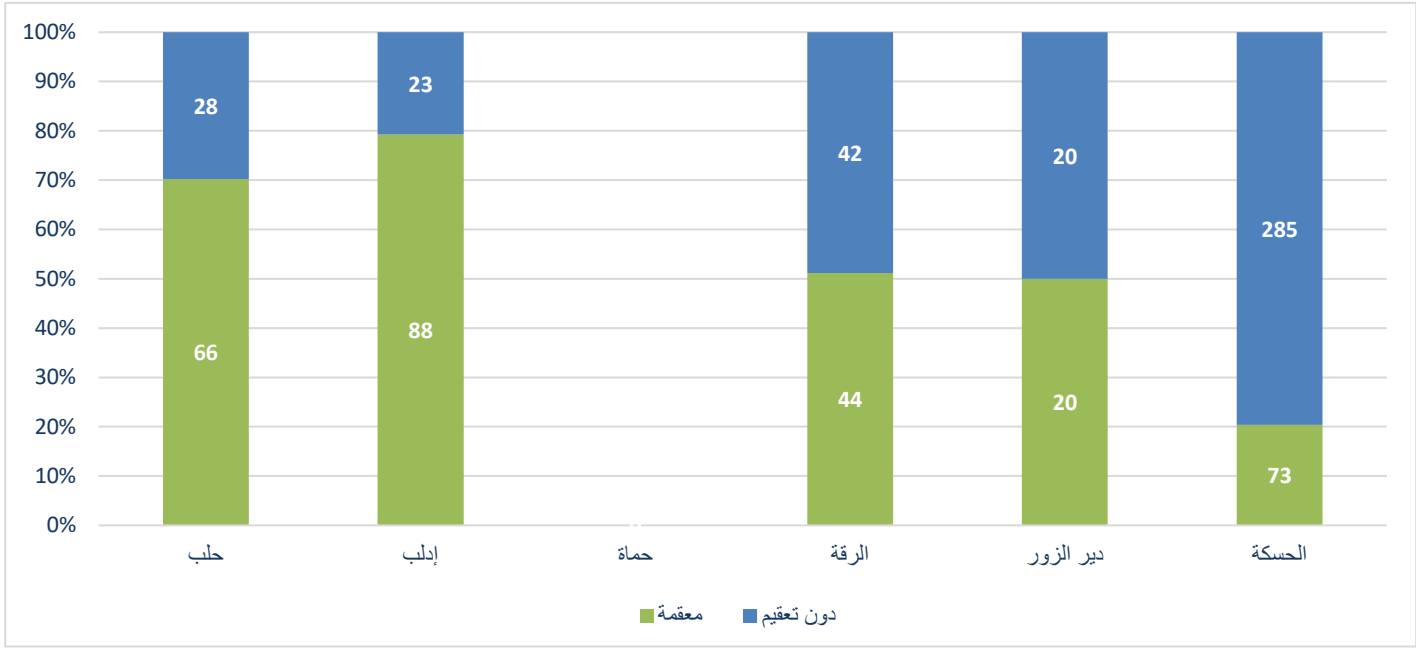
محطات مياه الشرب			المحافظة
النسبة	تعمل	عدد المحطات	
38%	94	249	حلب
59%	111	187	إدلب
0%	0	8	حمّاة
75%	86	114	الرقّة
75%	40	53	دير الزور
82%	358	434	الحسكة
66%	689	1045	المجموع

وضع التعقيم في محطات مياه الشرب العاملة

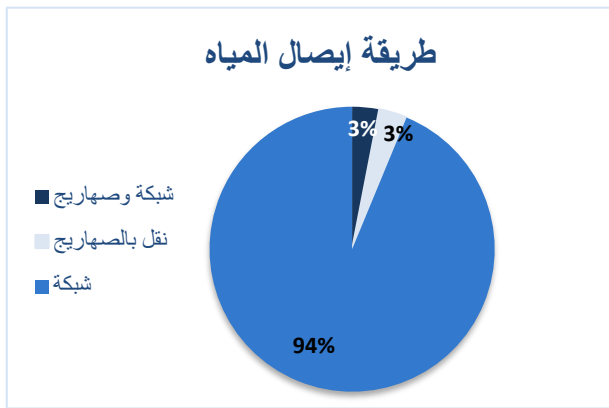


الوضع التشغيلي لمحطات مياه الشرب





طريقة إيصال المياه



المحافظة	طريقة إيصال المياه			المحطات العاملة
	شبكة	نقل بالشبكة	شبكة وصهاريج	
حلب	82	5	7	94
إدلب	81	16	14	111
حمّاه	0	0	0	0
الرقة	86	0	0	86
دير الزور	40	0	0	40
الحسكة	357	1	0	358
الكلّي	646	22	21	689

الوضع التعقيمي لكل محافظة خلال الأسابيع

