

النشرة نصف الشهرية للمياه والإصحاح البيئي - سوريا شبكة الإنذار المبكر والاستجابة

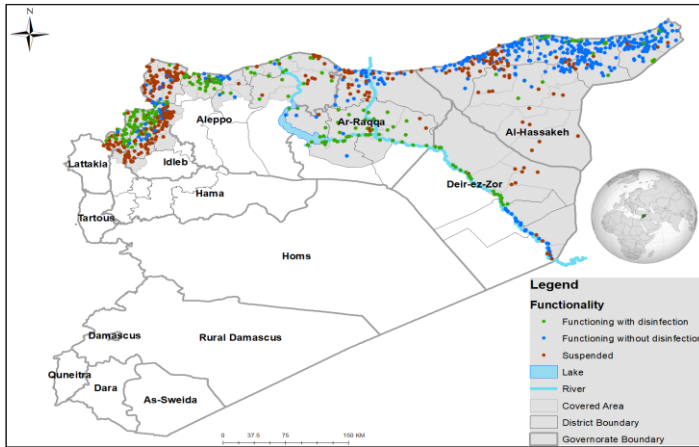
الأسبوع رقم: 21-22

التاريخ: 17 أيار - 30 أيار 2020

العناوين الرئيسية

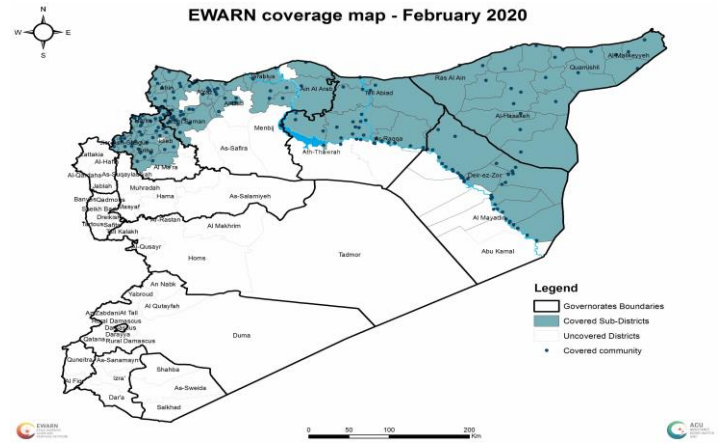
- بلغ عدد مصادر مياه الشرب العامة التي يقوم فريق المياه والإصحاح البيئي (WASH) في شبكة الإنذار المبكر والاستجابة بمراقبتها في 6 محافظات 1045 مصدر.
- نسبة 66% (688/1045) من المحطات التي تم مراقبتها كانت عاملة.
- في المناطق التي تعتمد على محطات - متوقفة حالياً - تعتبر الآبار الزراعية الخاصة المصدر البديل ويتم استخدام الصهاريج كوسيلة لنقل المياه.
- بلغت نسبة المحطات العاملة التي يتم تعقيم المياه فيها 42% (290/688).
- في المحطات العاملة يتم إيصال المياه إلى المواطنين باستخدام الشبكات النظامية بنسبة 94% (644/688) وباستخدام الصهاريج بنسبة 3% (22/688) وباستخدام الشبكة والصهاريج معا بنسبة 3% (22/688).
- تم إجراء 29 اختبار نوعية مياه للتحري عن الأمراض المنقولة بالمياه، حيث وجد أن 2 منها كانت ملوثة بيولوجياً.

تغطية فريق المياه والإصحاح البيئي

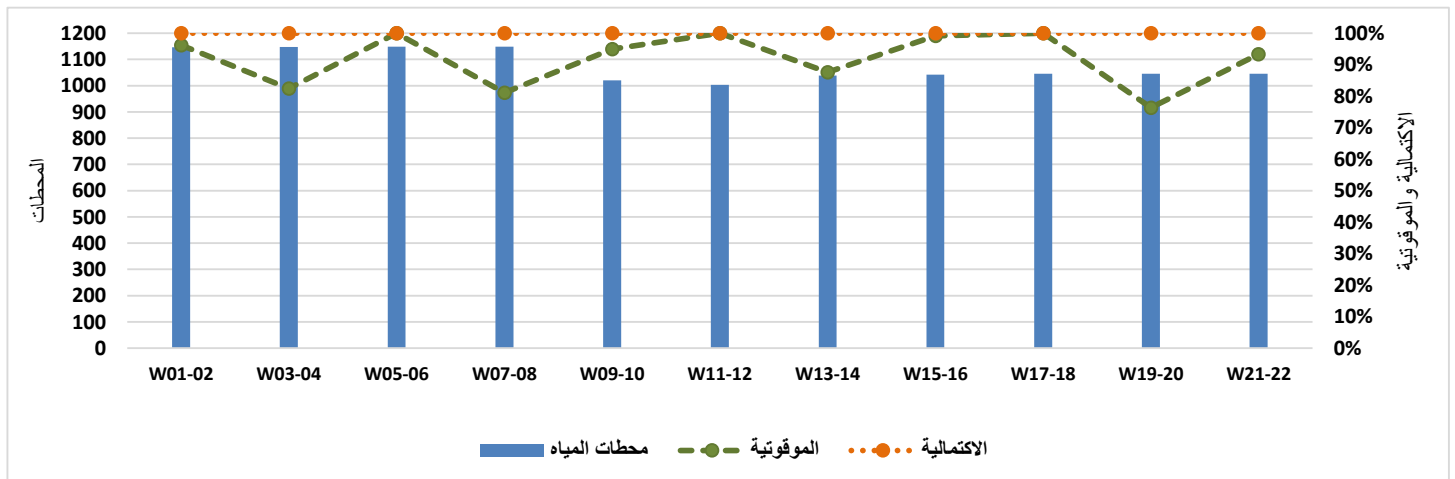


يغطي فريق المياه والإصحاح البيئي 76 ناحية و 23 منطقة في 6 محافظات

خريطة تغطية شبكة الإنذار المبكر والاستجابة



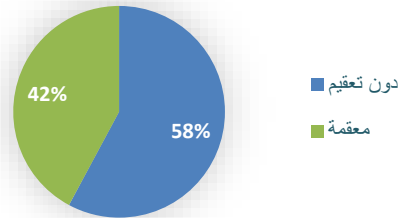
الامتالية والموقوتية للتقارير نصف الشهرية



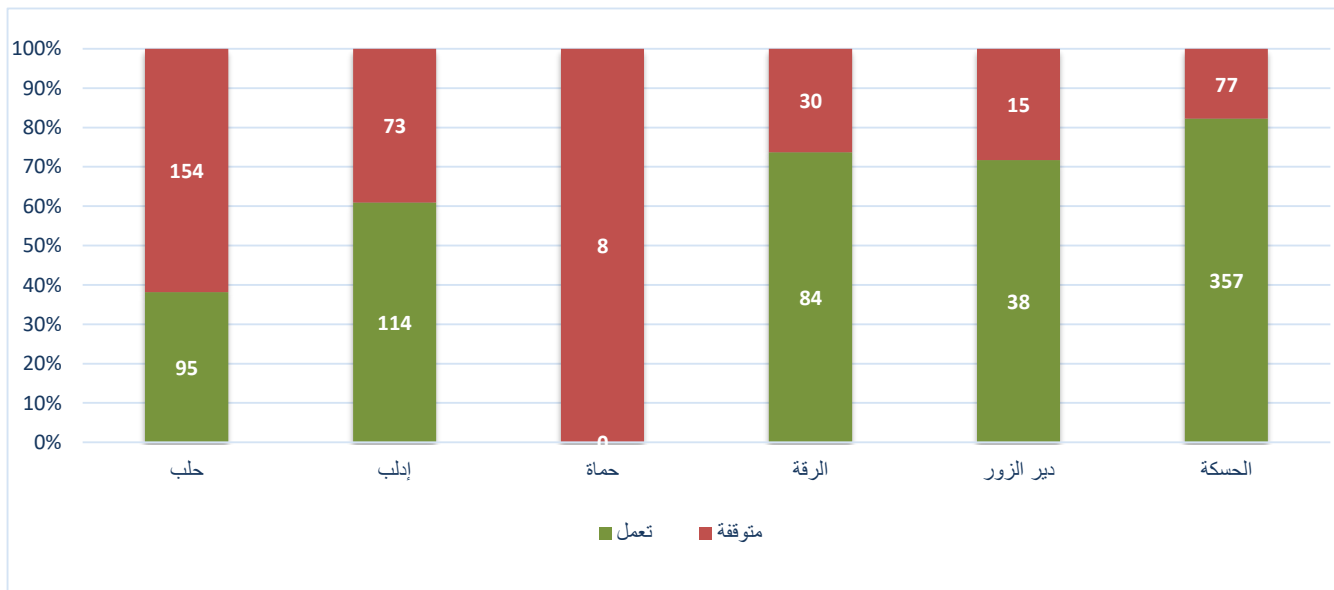
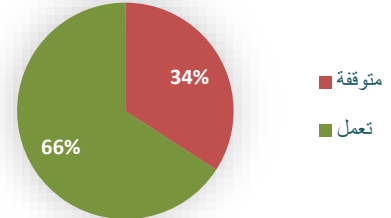
محطات مياه الشرب العاملة			المحافظة
النسبة	معقمة	الكلي	
69%	66	95	حلب
79%	90	114	إدلب
0%	0	0	حمّاة
52%	44	84	الرقّة
47%	18	38	دير الزور
20%	72	357	الحسكة
42%	290	688	الكلي

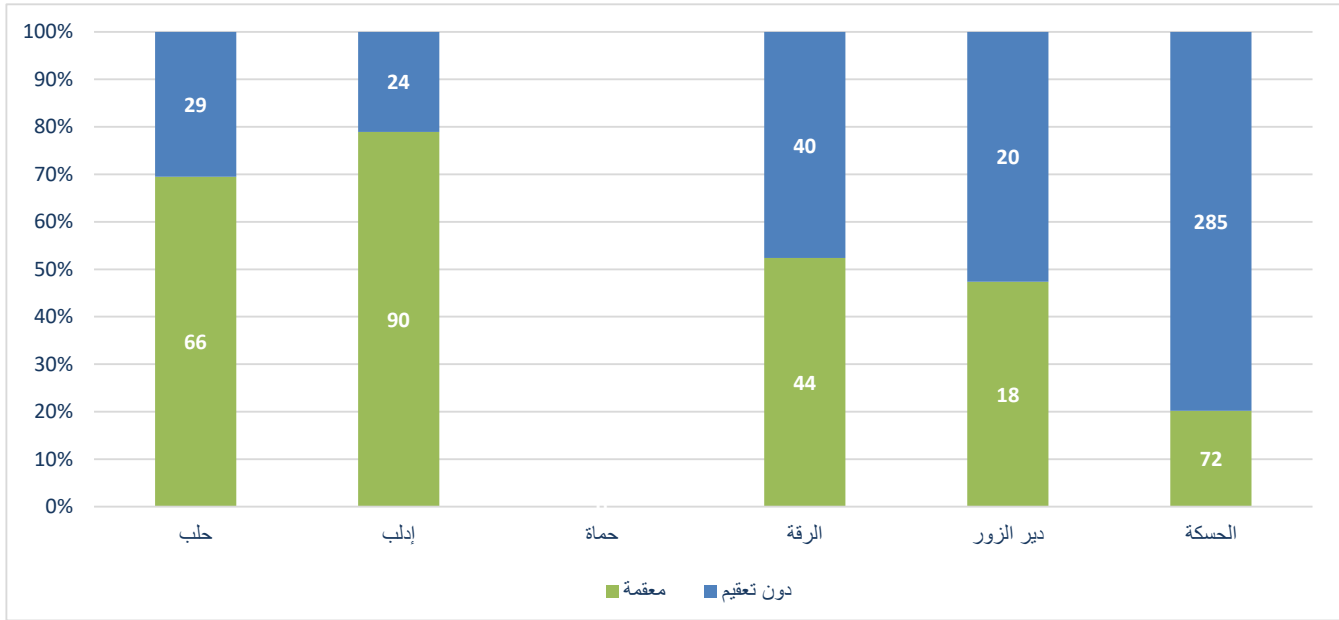
محطات مياه الشرب			المحافظة
النسبة	تعمل	عدد المحطات	
38%	95	249	حلب
61%	114	187	إدلب
0%	0	8	حمّاة
74%	84	114	الرقّة
72%	38	53	دير الزور
82%	357	434	الحسكة
66%	688	1045	المجموع

وضع التعقيم في محطات مياه الشرب العاملة

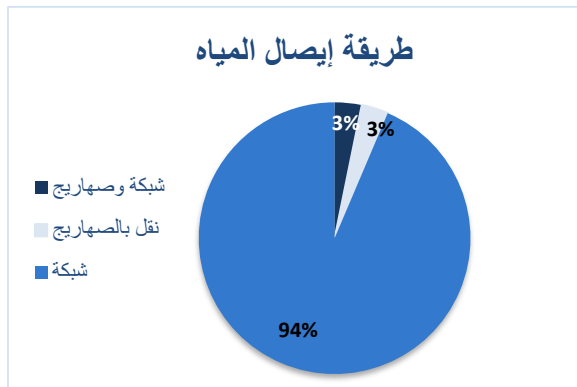


الوضع التشغيلي لمحطات مياه الشرب





طريقة إيصال المياه



المحافظة	طريقة إيصال المياه			المحطات العاملة
	شبكة و صحاريج	نقل بالصحاريج	شبكة	
حلب	8	5	82	95
إدلب	14	16	84	114
حمّاه	0	0	0	0
الرقة	0	0	84	84
دير الزور	0	0	38	38
الحسكة	0	1	356	357
الكلّي	22	22	644	688

الوضع التعقيمي لكل محافظة لكل الأسابيع

