

التقرير الأسبوعي لفاشية شلل الأطفال
1 (29) 4-2013
سوريا

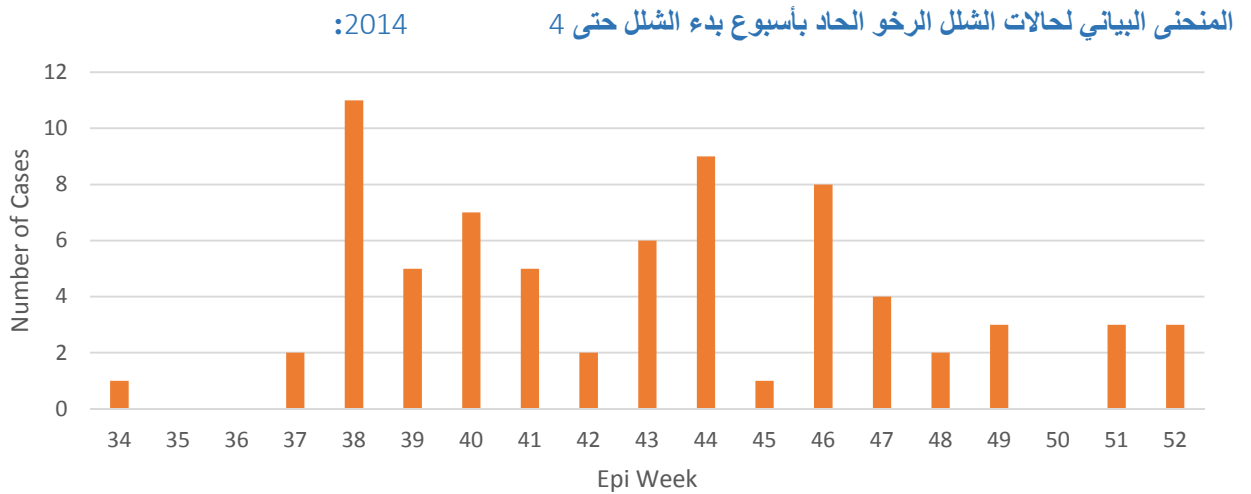
1:

3 :
لوفيات: 0

2014:

4

74 :
لوفيات: 0



** هناك حالتين للأسبوعين الوبائيين 21 27.

نسبة الأطفال الملحقين ضد شلل الأطفال بين حالات شلل الأطفال المؤكدة:

من بين الأطفال المؤكدين اصابتهم بشلل الأطفال، بلغت نسبة الأطفال الذين تلقوا جرعة واحدة على الأقل من لقاح شلل الأطفال 35.3% (6) (%) والنسبة المتبقية 58.8% (10 حالات) لم يتلقوا أي جرعة لقاح. لا يوجد أي قصة لاتصال مع طفل مصاب في جميع الحالات المؤكدة.

1: حالات الشلل المؤكدة بالشهر الذي بدنت فيه الإصابة:

2013	تشرين الثاني 2013	تشرين الأول 2013	أيلول 2013	2013 حتى اليوم
1	6	5	5	17

2: حالات الشلل المؤكدة بفيروس الشلل البري لكل ناحية وتاريخ بدء الشلل، سوريا 2013:

تاريخ ظهور آ	تاريخ ظهور	الناحية	الميامين	دير الزور
24/10/2013	28/09/2013	5	الميامين	دير الزور
20/9/2013	20/9/2013	1	الميامين	دير الزور
14/11/2013	14/11/2013	2	ذبيان	دير الزور
19/10/2013	15/10/2013	2	دير الزور	دير الزور
24/10/2013	19/10/2013	3	البصيرة	دير الزور
9/11/2013	9/11/2013	1	اريجا	اريجا
15/11/2013	15/11/2013	1		
14/11/2013	14/11/2013	1	دير حافر	
5/12/2013	5/12/2013	1	تل ابيض	تل ابيض
5/12/2013	20/9/2013	17		

1 ينتهي في: 2014/1/4 حسب الناحية:

ظهرت في 2013 (AFP)

3:

فيروس شلل الأطفال البري النمط1	جمع لها عينات كافية***	حالات شلل رخو حاد معقمة التصنيف <90 يوم من تاريخ الإصابة	حالات شلل رخو حاد معقمة التصنيف <90 يوم من تاريخ الإصابة	ليست شلل أطفال**	تصنيف حالات الشلل الرخو الحاد AFP					ظهرت في 2013	الناحية		
					حالات شلل أطفال نشوؤها من اللقاح	حالات مهمة (شلل رخو حاد ليست)	حالات معقمة التصنيف	*	*				
5	21.8	0	24	-	0	0	25	0	5	30		الميادين	دير الزور
1		0	0	-	0	0	2	0	1	3	الميادين	الميادين	دير الزور
0		0	0	-	0	0	1	0	0	1	دير الزور	دير الزور	دير الزور
2		0	3	-	0	0	8	0	2	10	دير الزور	دير الزور	دير الزور
3		0	1	-	0	0	0	0	3	3	البيصرة	دير الزور	دير الزور
0		0	0	-	0	0	1	0	0	1	دير الزور	دير الزور	دير الزور
1		0	0	-	1	0	2	0	0	3	ذبيان	الميادين	دير الزور
0		0	0	-	0	0	1	0	0	1	دير الزور	دير الزور	دير الزور
0		0	1	-	0	0	2	0	0	2	هجين		دير الزور
0		0	0	-	0	0	1	0	0	1		دير	دير الزور
0	40	0	0	-	0	0	2	0	0	2	صرين	عين العرب	
1		0	0	-	0	0	1	0	1	2	مدينة حلب		
1		0	0	-	0	0	0	0	1	1	دير حافر		
0	10	0	0	-	0	0	2	0	0	2			
0		0	0	-	0	0	2	0	0	2	مصرين	مصرين	
1		0	0	-	0	0	1	0	1	2	اريجا	اريجا	
0		0	0	-	0	0	2	0	0	2			
0		0	0	-	0	0	1	0	0	1	خان شيخون		
0	0	0	0	-	0	0	1	0	0	1	قلعة المضيق	السقلبية	
0		0	0	-	0	0	1	0	0	1	كفر زيتا		
1	0	0	0	-	0	0	0	0	1	1	تل ابيض	تل ابيض	
0	0	0	0	-	0	0	1	0	0	1	رأس العين	رأس العين	
16	18.9	0	29	-	1	0	58	0	15^	74			

* حالات شلل الأطفال المؤكدة: هي الحالات التي عزل الفيروس البري من حالات الشلل الرخو الحاد او من احد المخالطين لحالة سلبية.

** لا يوجد حتى الان حالات شلل رخو حاد مثبت انها ليست بفيروس شلل الأطفال حتى الان، لذلك لا يمكن حساب هذا المعدل.

*** عينات كافية : تعني عينتان من البراز تم جمعهما بفواصل 24 14 يوم من تاريخ ظهور الشلل.

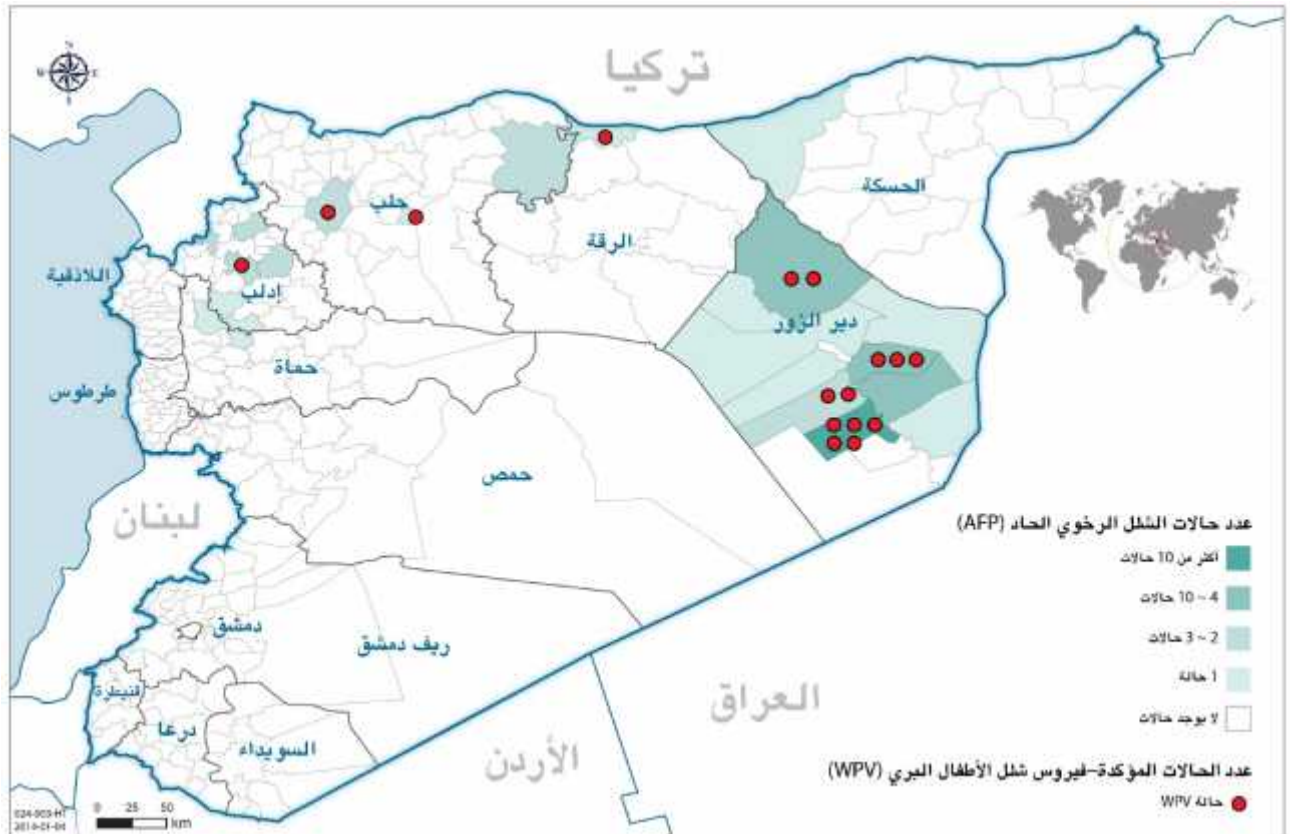
^ الطة في ذبيان بدير الزور تم تأكيد وجود فيروس الشلل البري نمط1 إضافة لفيروس اللقاح سايبين نمط3 في عينة برازها (

لاعرضية). تم اخ عينة غير كافية من الطفلة المصابة (توأم هذه المخالطة) وكانت النتيجة ايجابية فقط لفيروس اللقاح سايبين نمط3. تم جمع عينات 3 مخالطين فقط حتى الان.

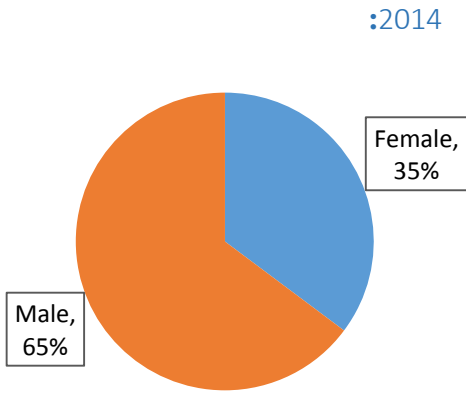
النسبة المئوية لحالات الشلل الرخو الحاد (AFP) التي تم جمع عينات كافية لها حتى 2014/1/4:



حالات الشلل الرخو الحاد وحالات الشلل المؤكدة مخبريا في سوريا حتى 4 2014:

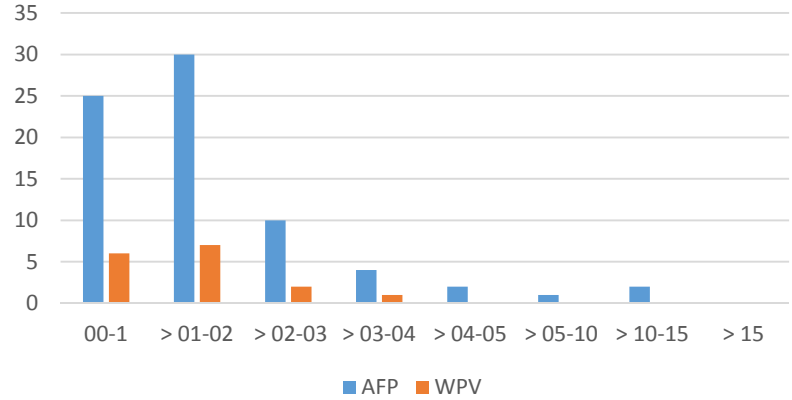


4



2014

4

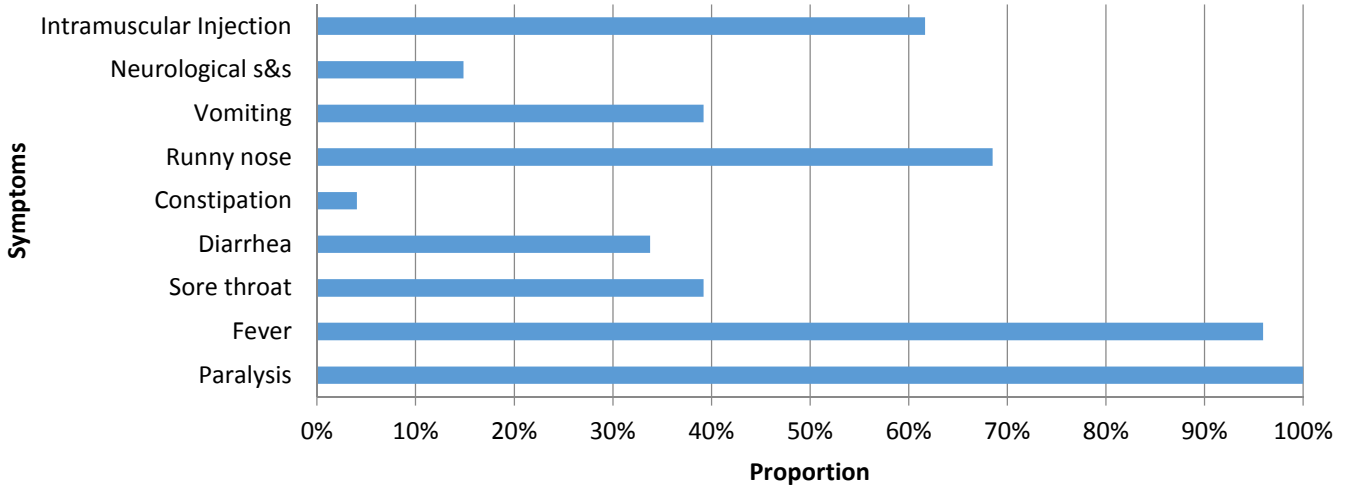


	4 شهور – 12	AFP
شهر 23.7	5 شهور-	فيروس شلل الأطفال WPV
شهر 17.3		

2014

4

أهم الاعراض في حالات الشلل الرخو الحاد



- 1- تم تسجيل حالات شلل مؤكدة بفيروس الشلل البري من اربع محافظات.
- 2- يقوم موظفو الترصد على مستوى المناطق (DLOs) بارسال التقارير الصفيرية اليومية من اكثر من 152
- 3- 50 مركز صحي، والذين تتم زيارتهم 2-3 مرات أسبوعيا.
- 4- انقطاع الاتصالات الأرضية والخليوية بشكل مستمر مما يجعل منسقينا في المناطق يواجهون صعوبة في التواصل مع المراكز الصحية.