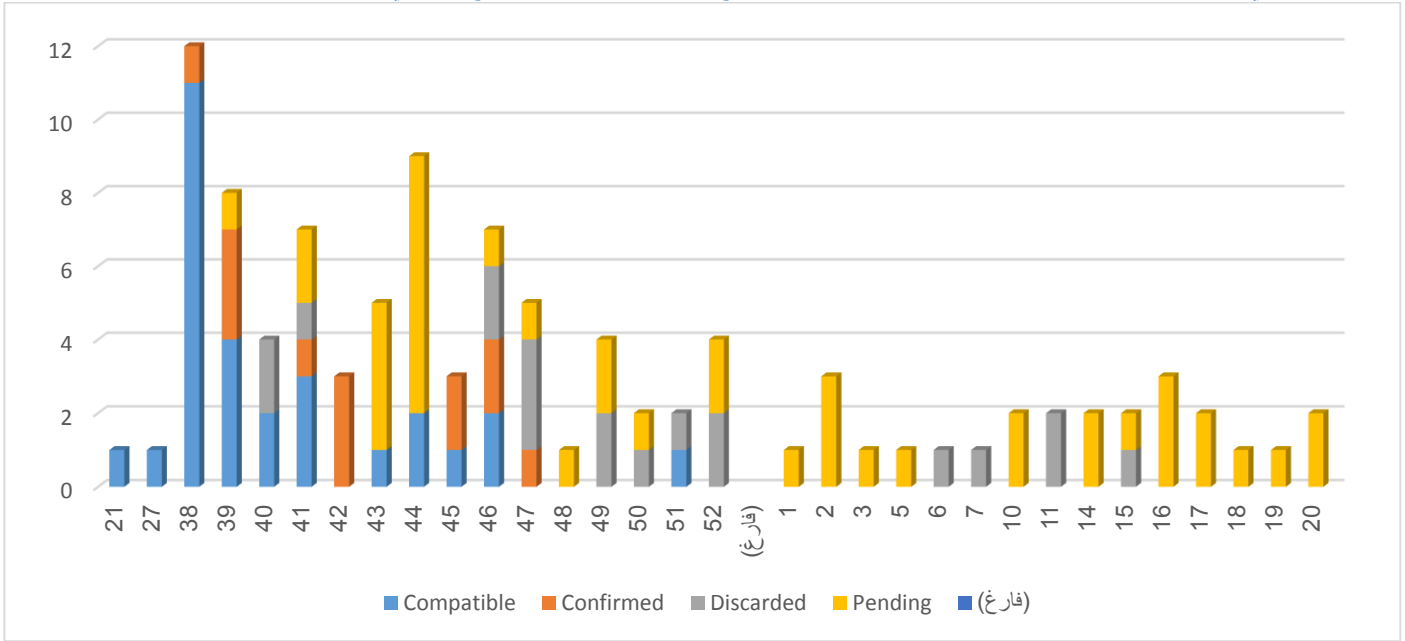


التقرير الأسبوعي لفاشية شلل الأطفال الأسبوع 21 (18 ايار-24 أيار 2014) شبكة الإنذار والاستجابة المبكرة - سوريا

المجموع التراكمي للحالات المسجلة حتى الأسبوع 21 - 2014:
العدد الكلي لحالات الشلل الرخو الحاد: 103
العدد الكلي للحالات المثبتة بفيروس الشلل البري: 13
العدد الكلي للحالات المتوافقة مع الشلل: 29

الحالات المسجلة في الأسبوع 21:
العدد الكلي لحالات الشلل الرخو الحاد: 2
العدد الكلي للحالات المثبتة بفيروس الشلل البري: 0

المنحنى البياني لحالات الشلل الرخو الحاد والحالات المؤكدة بأسبوع بدء الشلل حتى الأسبوع الوبائي 21 - 2014:

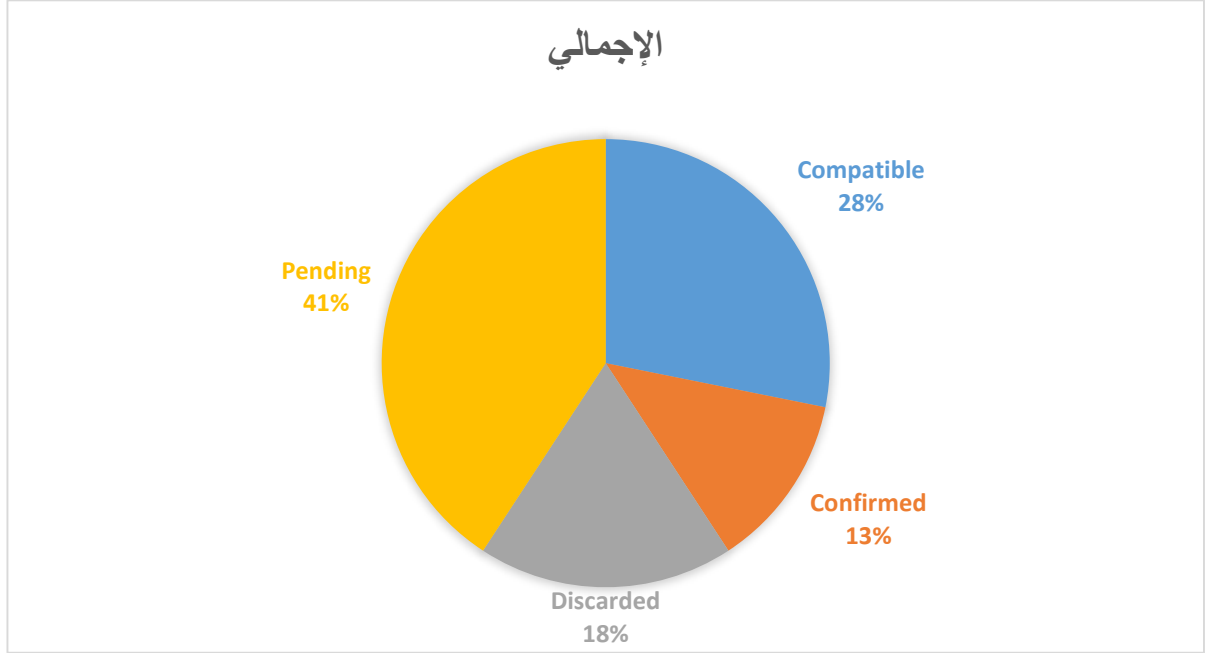


جدول 1: تصنيف حالات الشلل الرخو الحاد ومؤشرات الترصد حسب كل محافظة حتى الأسبوع الوبائي 20 - 2014:

2014								2013								المحافظة
% حالات لها عينات كافية	معدل الحالات المستبعدة	النتيجة المخبرية مطقة	التصنيف النهائي معاق	الحالات المستبعدة/ السلبية	الحالات المتوافقة	الحالات المؤكدة	حالات الشلل الرخو الحاد الكلي	% حالات لها عينات كافية	معدل الحالات المستبعدة	النتيجة المخبرية مطقة	التصنيف النهائي معاق	الحالات المستبعدة/ السلبية	الحالات المتوافقة	الحالات المؤكدة	حالات الشلل الرخو الحاد الكلي	
46,7	4	7	13	2	0	0	15	16,07	1,22	0	11	7	28	10	56	دير الزور
60	0,83	3	4	1	0	0	5	33,33	0,05	0	3	1	0	2	6	حلب
33,33	0,85	0	2	1	0	0	3	25,00	0,31	1	7	2	1	1	12	ادلب
100	0,50	0	0	1	0	0	1	0	0,27	0	0	1	0	0	1	الرققة
0	0,00	0	0	0	0	0	0	0	0,20	0	0	1	0	0	1	الحسكة
100	2,8	1	1	0	0	0	1	0	0,33	0	0	2	0	0	2	حمه
0	0,00	0	0	0	0	0	0	0	0,00	0	0	0	0	0	0	اللاذقية
52	1,5	11	20	5	0	0	25	17,95	0,28	1	21	14	29	13	78	المجموع

نسبة الأطفال الملقحين ضد شلل الأطفال بين حالات شلل الأطفال المؤكدة:
من بين الأطفال المؤكد اصابتهم بشلل الاطفال، بلغت نسبة الأطفال الذين تلقوا جرعة واحدة على الأقل من لقاح شلل الأطفال 38.5% (5 حالات) والنسبة المتبقية 61.5% (8 حالات) لم يتلقوا أي جرعة لقاح. لا يوجد أي قصة لاتصال مع طفل مصاب في جميع الحالات المؤكدة.

تصنيف حالات الشلل الرخو الحاد حتى الأسبوع الوبائي 21- 2014:



ملاحظات

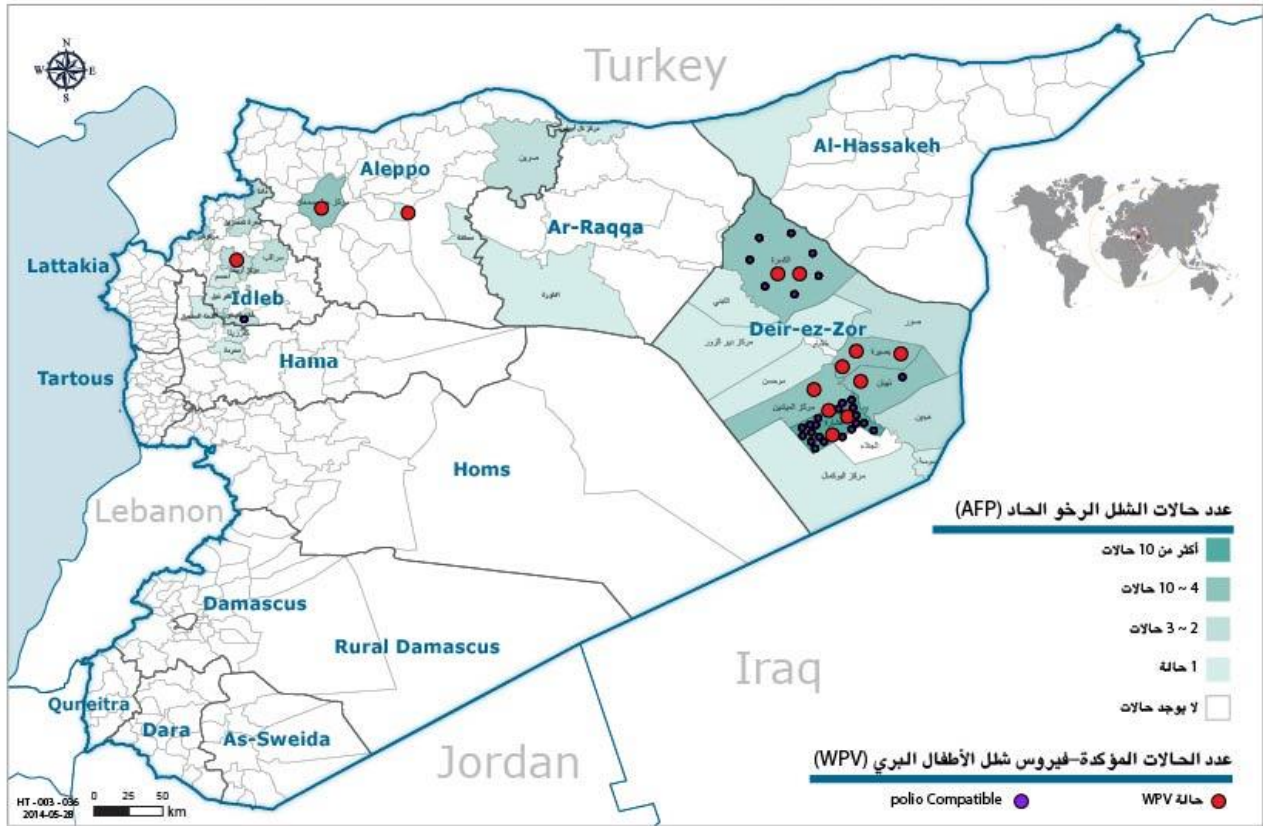
- 1- قمنا بدعوة منسقي الداخل لاجراء تدريب على مراقبة شلل الأطفال هذا الاسبوع.
- 2- قام خبير المخبر بالبرنامج بجولة على المنسقين ووزع عليهم عبوات خاصة بعينات الشلل.
- 3- تم اثبات 13 حالات شلل بفيروس الشلل البري (نمط 1) من ثلاث محافظات حتى الآن.
- 4- يقوم موظفو الترصد على مستوى المناطق (DLOs) بارسال التقارير الصفرية اليومية من اكثر من 151 مركز صحي. ولكن معدل التقارير الصفرية انخفض الى 45% نتيجة ضعف الاتصالات في الداخل
- 5- بدأنا بالترصد للنشط لحوالي 50 مركز صحي، والذين تتم زيارتهم مرتين أسبوعيا. لا تتم هذه الزيارات كما يجب نتيجة المشاكل الأمنية.

النسبة المئوية لحالات الشلل الرخو الحاد (AFP) التي تم جمع عينات كافية في عام 2014 حتى الأسبوع الوبائي 2014-21:

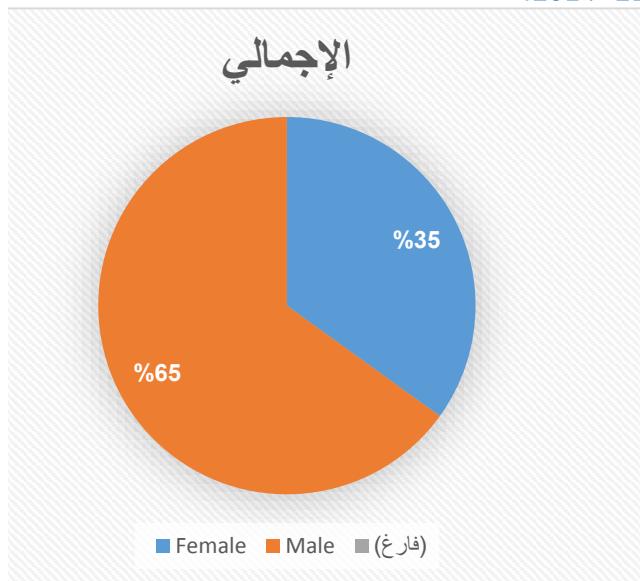
النسبة المئوية لحالات الشلل الرخوي الحاد التي تم أخذ عينات كافية لها 2014



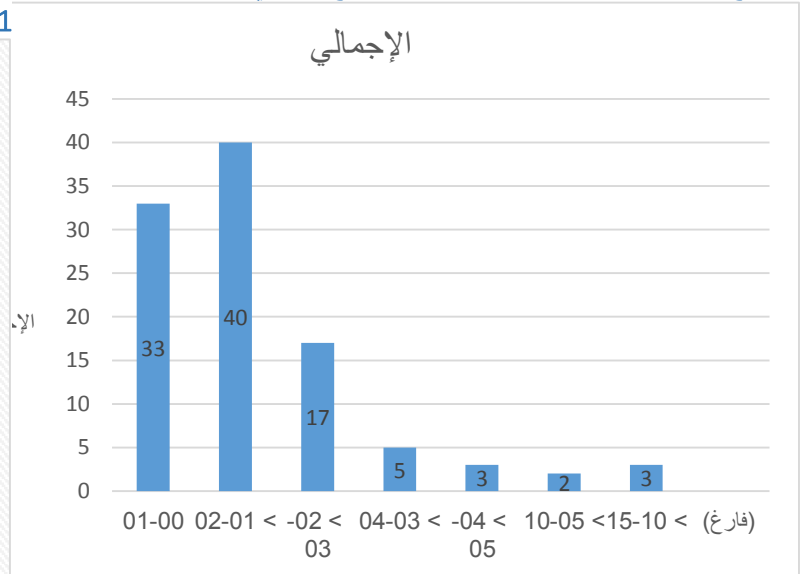
حالات الشلل الرخو الحاد وحالات الشلل المؤكدة مخبريا في سوريا حتى الأسبوع الوبائي 21-2014:



توزع الحالات المسجلة حسب الجنس حتى الأسبوع الوبائي 21-2014:



التوزع العمري للحالات المسجلة حتى الأسبوع الوبائي 21-2014:



نوع الحالات	المدى العمري	المتوسط الحسابي
شلل رخو حاد AFP	4 شهور – 12 سنوات	24,1 شهر
فيروس شلل الأطفال البري WPV	5 شهور- 29 شهر	14 شهر

المحافظة	المنطقة	الناحية	تصنيف حالات الشلل الرخو الحاد AFP																عدد حالات الشلل الرخو الحاد التي ظهرت في 2013	
			حالات شلل الأطفال شذوها من التاريخ الإحصائية	حالات شلل الأطفال شذوها من التاريخ الإحصائية	حالات شلل الأطفال شذوها من التاريخ الإحصائية	حالات شلل الأطفال شذوها من التاريخ الإحصائية	حالات شلل الأطفال شذوها من التاريخ الإحصائية	حالات شلل الأطفال شذوها من التاريخ الإحصائية	حالات شلل الأطفال شذوها من التاريخ الإحصائية	حالات شلل الأطفال شذوها من التاريخ الإحصائية	حالات شلل الأطفال شذوها من التاريخ الإحصائية	حالات شلل الأطفال شذوها من التاريخ الإحصائية	حالات شلل الأطفال شذوها من التاريخ الإحصائية	حالات شلل الأطفال شذوها من التاريخ الإحصائية	حالات شلل الأطفال شذوها من التاريخ الإحصائية	حالات شلل الأطفال شذوها من التاريخ الإحصائية	حالات شلل الأطفال شذوها من التاريخ الإحصائية			
دير الزور	العيادين	العشارة	0	0	0	0	0	0	0	0	3	0	2	0	0	4	2	20	3	29
		المياجين	0	0	2	0	0	1	6	0	0	7	1	0	0	2	0	0	1	3
		ثيبان	0	0	1	0	0	0	1	0	0	1	1	0	3	0	3	1	1	5
		دير الزور	0	0	0	0	0	0	0	0	0	0	0	1	0	0	1	0	0	1
		الكسرة	0	0	0	0	0	0	0	0	0	2	0	1	0	0	0	1	7	2
	دير الزور	البيصيرة	0	0	0	0	0	1	0	0	1	3	0	0	0	0	0	0	3	3
		موحسن	0	0	0	0	0	0	0	0	0	0	0	1	0	0	0	1	0	1
		التنبي	0	0	0	0	0	0	0	0	0	0	0	1	0	0	1	0	0	1
		صور	0	0	1	0	0	1	0	0	1	0	0	1	0	0	1	0	0	1
		هجين	0	0	0	0	0	1	1	0	0	2	0	1	0	1	2	0	0	2
البيوكمال	السوسية	0	0	0	0	0	2	0	0	2										
	البيوكمال	0	0	0	0	0	1	0	0	1										
	عين العرب	0	0	0	0	0	0	0	0	0	0	0	2	0	0	2	0	0	2	
	جبل سمعان	0	0	0	0	0	1	0	0	1	1	0	0	0	1	0	0	1	2	
	جبل سمعان	0	0	0	0	0	0	0	0	0	0	0	1	0	0	1	0	0	1	
	جبل سمعان	0	0	0	0	0	1	0	0	1										
	جبل سمعان	0	0	0	0	0	2	0	0	2										
	جبل سمعان	0	0	0	0	0	0	0	0	0	1	0	0	0	0	0	0	1	1	
	دير حافر	0	0	0	0	0	0	0	0	0	1	0	0	0	0	0	0	0	0	
	منبج	0	0	1	0	0	0	1	0	0	1	0	0	0	0	0	0	0	0	
ادلب	سراقب	0	0	0	0	0	0	0	0	0	0	0	2	0	0	2	0	0	2	
	معر قمرين	0	0	0	0	0	0	0	0	0	0	0	1	0	0	2	0	0	2	
	اريجا	0	0	0	0	0	0	0	0	1	0	1	0	0	0	1	0	1	2	
	احصم	0	0	0	0	0	0	0	0	0	0	0	1	0	0	1	0	0	1	
	جسر الشغور	0	0	0	0	0	0	0	0	0	0	2	0	0	0	2	0	0	2	
	معر النعمان	0	0	0	0	0	1	0	0	1	0	0	1	0	0	0	1	0	1	
	معر النعمان	0	0	0	0	0	0	0	0	0	0	0	1	0	0	0	0	0	1	
	حارم	0	0	1	0	0	2	0	0	2	0	0	1	0	0	1	0	0	1	
	قلعة المضيق	0	0	0	0	0	0	0	0	0	0	0	0	0	1	0	0	0	1	
	محرده	0	0	0	0	0	1	0	0	1	0	0	0	0	1	0	0	0	1	
الرقية	تل ابيض	0	0	0	0	0	0	0	0	0	0	0	0	0	1	0	0	0	1	
	المنصورة	0	0	0	0	0	1	0	0	1	0	0	0	0	0	0	0	0	0	
الحسكة	رأس العين	0	0	0	0	0	0	0	0	0	0	0	0	0	1	0	0	0	1	
	رأس العين	0	0	0	0	0	0	0	0	0	0	0	0	0	0	0	0	0	0	
المجموع			6	0	0	5	20	0	0	25	13	0	24	0	1	14	22	29	13	78

* حالات شلل الأطفال المؤكدة: هي الحالات التي عزل الفيروس البري من حالات الشلل الرخو الحاد او من أحد المخالطين لحالة سلبية.
** عينات كافية: تعني عيانتان من البراز تم جمعهما بفواصل 24 ساعة على الأقل خلال 14 يوم من تاريخ ظهور الشلل.