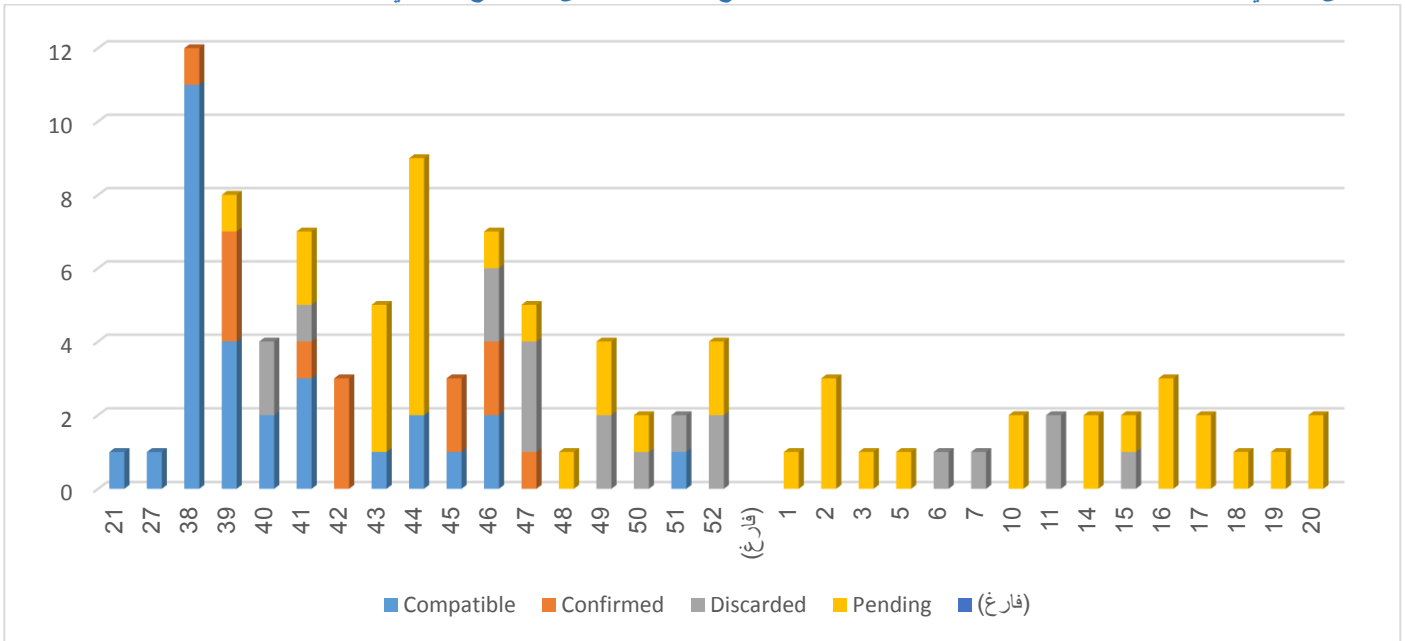


التقرير الأسبوعي لفاشية شلل الأطفال الأسبوع 22 (25 أيار-31 أيار 2014) شبكة الإنذار والاستجابة المبكرة - سوريا

المجموع التراكمي للحالات المسجلة حتى الأسبوع 22 - 2014:
العدد الكلي لحالات الشلل الرخو الحاد: 103
العدد الكلي للحالات المثبتة بفيروس الشلل البري: 13
العدد الكلي للحالات المتوافقة مع الشلل: 29

الحالات المسجلة في الأسبوع 22:
العدد الكلي لحالات الشلل الرخو الحاد: 0
العدد الكلي للحالات المثبتة بفيروس الشلل البري: 0

المنحنى البياني لحالات الشلل الرخو الحاد والحالات المؤكدة بأسبوع بدء الشلل حتى الأسبوع الوبائي 22 - 2014:

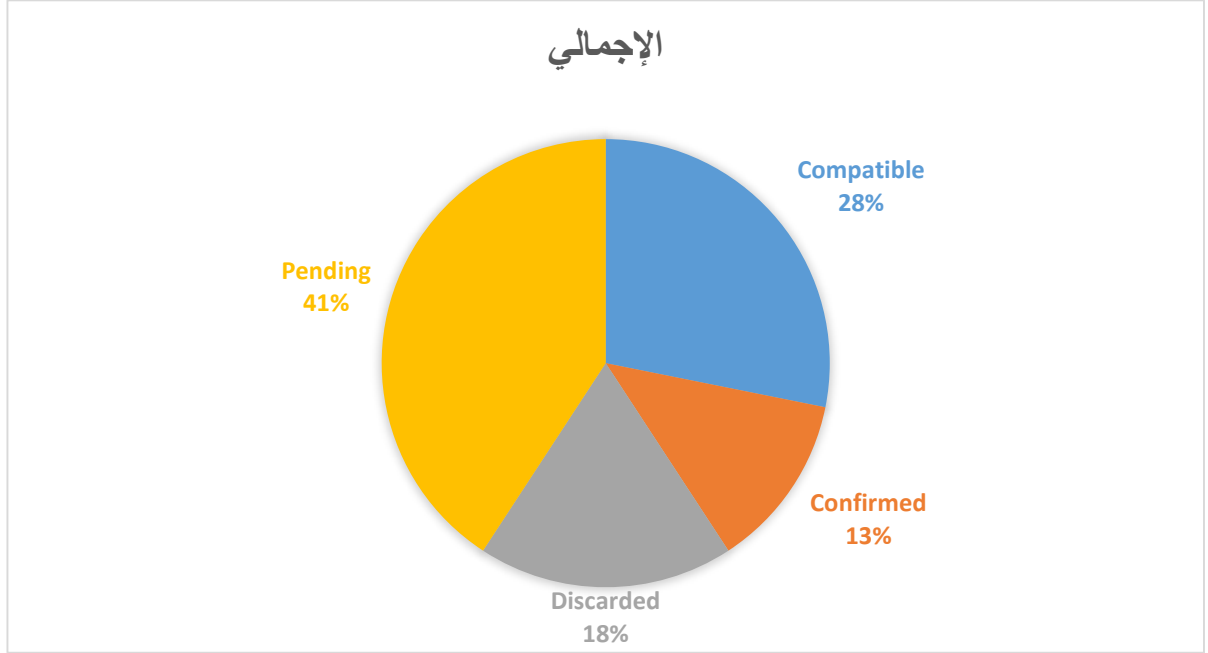


جدول 1: تصنيف حالات الشلل الرخو الحاد ومؤشرات الترصد حسب كل محافظة حتى الأسبوع الوبائي 22 - 2014:

2014								2013								المحافظة
% حالات لها عينات كافية	معدل الحالات المستبعدة	النتيجة المخبرية معقمة	التصنيف النهائي معق	الحالات المستبعدة/ السلبية	الحالات المتوافقة	الحالات المؤكدة	حالات الشلل الرخو الحاد الكلي	% حالات لها عينات كافية	معدل الحالات المستبعدة	النتيجة المخبرية معقمة	التصنيف النهائي معق	الحالات المستبعدة/ السلبية	الحالات المتوافقة	الحالات المؤكدة	حالات الشلل الرخو الحاد الكلي	
46,7	3,8	7	13	2	0	0	15	16,07	1,22	0	11	7	28	10	56	دير الزور
60	0,8	3	4	1	0	0	5	33,33	0,05	0	3	1	0	2	6	حلب
33,33	0,8	0	2	1	0	0	3	25,00	0,31	1	7	2	1	1	12	ادلب
100	0,50	0	0	1	0	0	1	0	0,27	0	0	1	0	0	1	الرققة
0	0,00	0	0	0	0	0	0	0	0,20	0	0	1	0	0	1	الحسكة
100	2,7	1	1	0	0	0	1	0	0,33	0	0	2	0	0	2	حمّاه
0	0,00	0	0	0	0	0	0	0	0,00	0	0	0	0	0	0	اللاذقية
52	1,4	11	20	5	0	0	25	17,95	0,28	1	21	14	29	13	78	المجموع

نسبة الأطفال الملقحين ضد شلل الأطفال بين حالات شلل الأطفال المؤكدة:
من بين الأطفال المؤكد اصابتهم بشلل الاطفال، بلغت نسبة الأطفال الذين تلقوا جرعة واحدة على الأقل من لقاح شلل الأطفال 38.5% (5 حالات)
والنسبة المتبقية 61.5% (8 حالات) لم يتلقوا أي جرعة لقاح. لا يوجد أي قصة لاتصال مع طفل مصاب في جميع الحالات المؤكدة.

تصنيف حالات الشلل الرخو الحاد حتى الأسبوع الوبائي 22- 2014:



ملاحظات

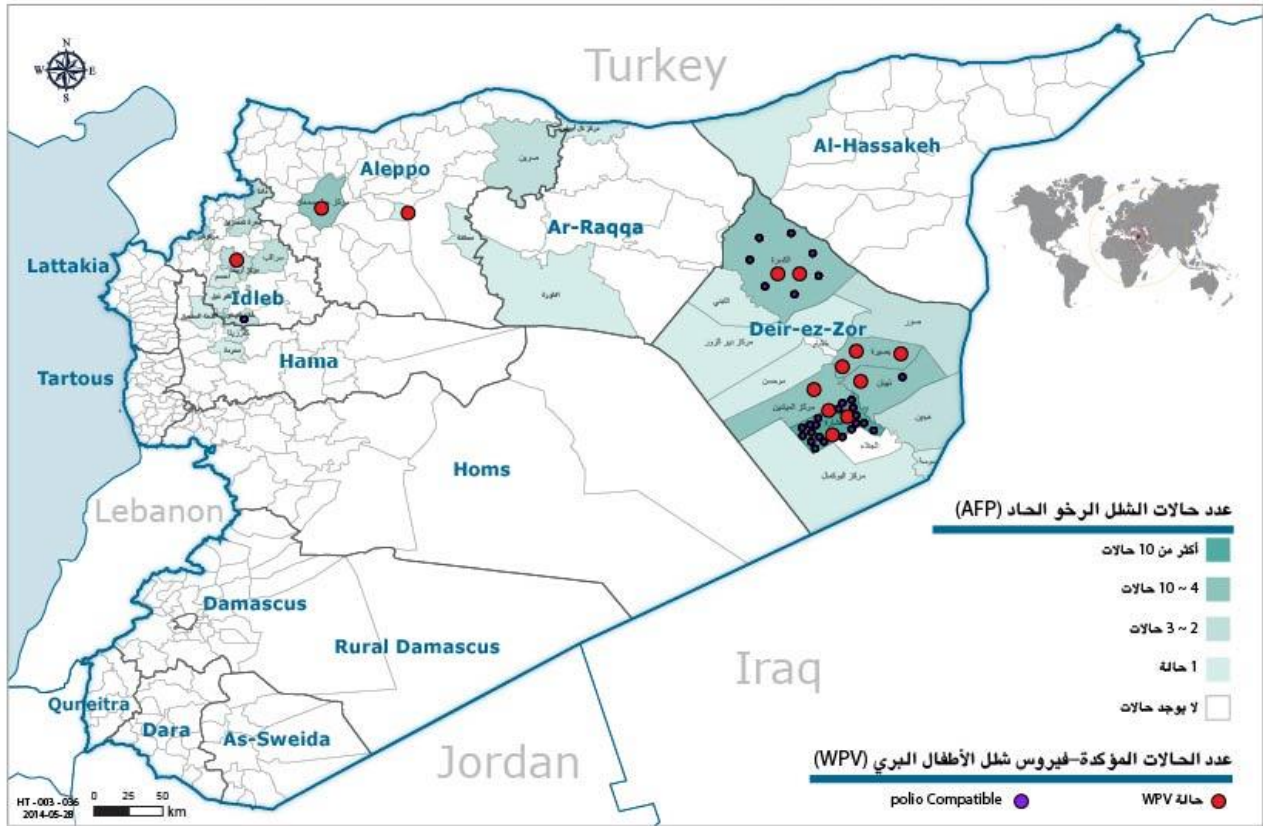
- 1- اجتماع منسقي الداخل لاجراء تدريب على مراقبة شلل الأطفال هذا الاسبوع.
- 2- قام خبير المخبر بالبرنامج بجولة على المنسقين ووزع عليهم عيوات خاصة بعينات الشلل.
- 3- تم اثبات 13 حالات شلل بفيروس الشلل البري (نمط 1) من ثلاث محافظات حتى الآن.
- 4- يقوم موظفو الترصد على مستوى المناطق (DLOs) بارسال التقارير الصفرية اليومية من اكثر من 151 مركز صحي. ولكن معدل التقارير الصفرية انخفض الى 45% نتيجة ضعف الاتصالات في الداخل
- 5- بدأنا بالترصد للنشط لحوالي 50 مركز صحي، والذين تتم زيارتهم مرتين أسبوعيا. لا تتم هذه الزيارات كما يجب نتيجة المشاكل الأمنية.

النسبة المئوية لحالات الشلل الرخو الحاد (AFP) التي تم جمع عينات كافية في عام 2014 حتى الأسبوع الوبائي 22-2014:

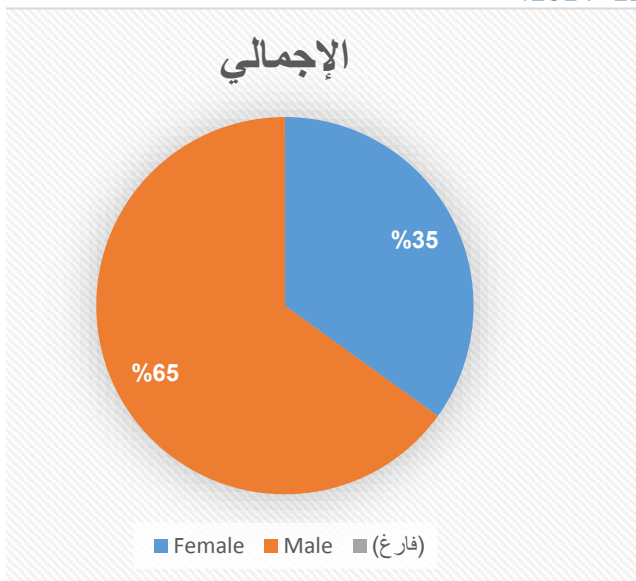
النسبة المئوية لحالات الشلل الرخوي الحاد التي تم أخذ عينات كافية لها 2014



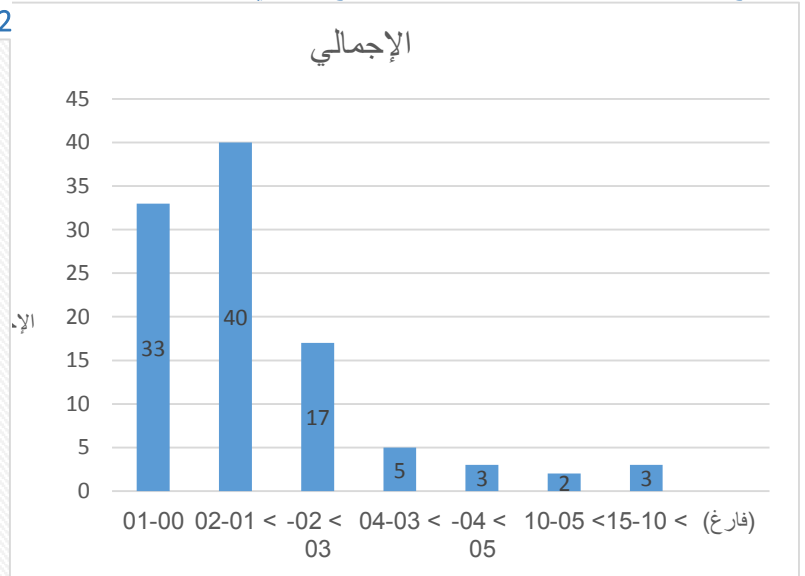
حالات الشلل الرخو الحاد وحالات الشلل المؤكدة مخبريا في سوريا حتى الأسبوع الوبائي 22-2014:



توزع الحالات المسجلة حسب الجنس حتى الأسبوع الوبائي 22-2014:



التوزع العمري للحالات المسجلة حتى الأسبوع الوبائي 22-2014:



نوع الحالات	المدى العمري	المتوسط الحسابي
شلل رخو حاد AFP	4 شهور – 12 سنوات	24,1 شهر
فيروس شلل الأطفال البري WPV	5 شهور-29 شهر	14 شهر

المحافظة	المنطقة	الناحية	تصنيف حالات الشلل الرخو الحاد AFP																عدد حالات الشلل الرخو الحاد التي ظهرت في 2013					
			حالات شلل الأطفال شذوها من التفاح VDPV	فيروس التفاح سابين نمط 3	حالات مستبعدة (شلل رخو حاد ليست شلل الأطفال)	حالات معلقة التصنيف	حالات شلل مراقبة	مجموع الحالات المؤكدة الكلي	عدد حالات الشلل الرخو الحاد التي ظهرت في 2014	فيروس شلل الأطفال البري نمط 1	حالات شلل رخو حاد معلقة التصنيف والمخبر < 90 يوم من تاريخ الإصابة	حالات شلل رخو حاد معلقة التصنيف < 90 يوم من تاريخ الإصابة	حالات شلل الأطفال شذوها من التفاح VDPV	فيروس التفاح سابين نمط 3	حالات مستبعدة (شلل رخو حاد ليست شلل الأطفال)	حالات معلقة التصنيف	حالات شلل مراقبة	مجموع الحالات المؤكدة الكلي						
		العشارة	0	0	0	0	0	0	0	0	3	0	2	0	0	4	2	20	3	29				
		المياجين	0	0	2	0	0	0	0	1	1	0	0	0	0	2	0	0	1	3				
		ذيبان	0	0	1	0	0	0	0	1	1	0	3	0	1	0	3	1	1	5				
		دير الزور	0	0	0	0	0	0	0	0	0	0	1	0	0	1	0	0	1	1				
		الكسرة	0	0	0	0	0	0	0	0	2	0	1	0	0	0	1	7	2	10				
		البصيرة	0	0	0	0	0	0	1	3	0	0	0	0	0	0	0	0	3	3				
		موحسن	0	0	0	0	0	0	0	0	0	0	1	0	0	0	1	0	0	1				
		التبني	0	0	0	0	0	0	0	0	0	0	1	0	0	0	1	0	0	1				
		صور	0	0	1	0	0	0	1	0	0	0	1	0	0	0	1	0	0	1				
		هجين	0	0	0	0	1	1	0	2	0	0	1	0	0	1	2	0	0	2				
		السومة	0	0	0	0	0	2	0	2														
		البوكمال	0	0	0	0	0	1	0	1														
		عين العرب	0	0	0	0	0	0	0	0	0	0	2	0	0	0	2	0	0	2				
		جبل سمعان	0	0	0	0	0	0	0	1	1	0	0	0	0	1	0	0	1	2				
		جبل سمعان	0	0	0	0	0	0	0	0	0	0	1	0	0	0	1	0	0	1				
		جبل سمعان	0	0	0	0	0	0	1	0														
		جبل سمعان	0	0	0	0	0	0	1	0														
		جبل سمعان	0	0	0	0	0	0	2	0														
		الزربة	0	0	0	0	0	0	0	0														
		المسلمية	0	0	0	0	0	0	0	2														
		دير حافر	0	0	0	0	0	0	0	0	1	0	0	0	0	0	0	0	1	1				
		منبج	0	0	1	0	0	0	1	0	0	0	0	0	0	0	0	0	0	0	0	0	0	
		سراقب	0	0	0	0	0	0	0	0	0	0	2	0	0	0	2	0	0	2	0	0	2	
		معر قمرين	0	0	0	0	0	0	0	0	0	0	1	0	0	2	0	0	0	2	0	0	2	
		اريجا	0	0	0	0	0	0	0	1	0	1	0	0	0	0	1	0	1	2	0	0	2	
		ارحاص	0	0	0	0	0	0	0	0	0	0	1	0	0	0	1	0	0	1	0	0	1	
		جسر الشغور	0	0	0	0	0	0	0	0	0	0	2	0	0	0	2	0	0	2	0	0	2	
		معر النعمان	0	0	0	0	0	0	0	1	0	0	1	0	0	0	0	1	0	1	0	0	1	
		معر النعمان	0	0	0	0	0	0	0	0	0	0	1	0	0	0	0	0	0	1	0	0	1	
		حارم	0	0	1	0	0	0	2	0	0	0	1	0	0	0	1	0	0	1	0	0	1	
		السقيلية	0	0	0	0	0	0	0	0	0	0	0	0	0	1	0	0	0	1	0	0	1	
		محردة	0	0	0	0	0	0	1	0	0	0	0	0	0	1	0	0	0	1	0	0	1	
		الرقة	0	0	0	0	0	0	0	0	0	0	0	0	0	1	0	0	0	1	0	0	1	
		المنصورة	0	0	0	0	0	0	0	0	0	0	0	0	0	0	0	0	0	0	0	0	0	0
		الحسكة	0	0	0	0	0	0	0	0	0	0	0	0	0	0	0	0	0	0	0	0	0	0
		المجموع	0	0	6	0	0	5	20	0	0	25	13	0	24	0	1	14	22	29	13	78		

* حالات شلل الأطفال المؤكدة: هي الحالات التي عزل الفيروس البري من حالات الشلل الرخو الحاد او من أحد المخالطين لحالة سلبية.
** عينات كافية: تعني عينتان من البراز تم جمعهما بفواصل 24 ساعة على الأقل خلال 14 يوم من تاريخ ظهور الشلل.