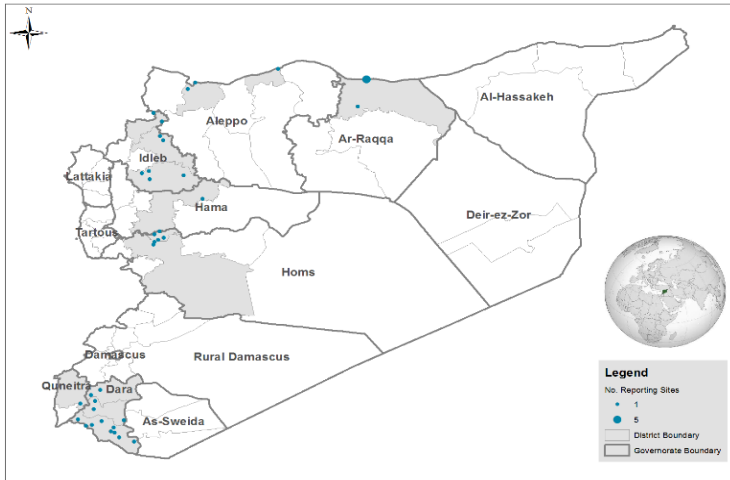


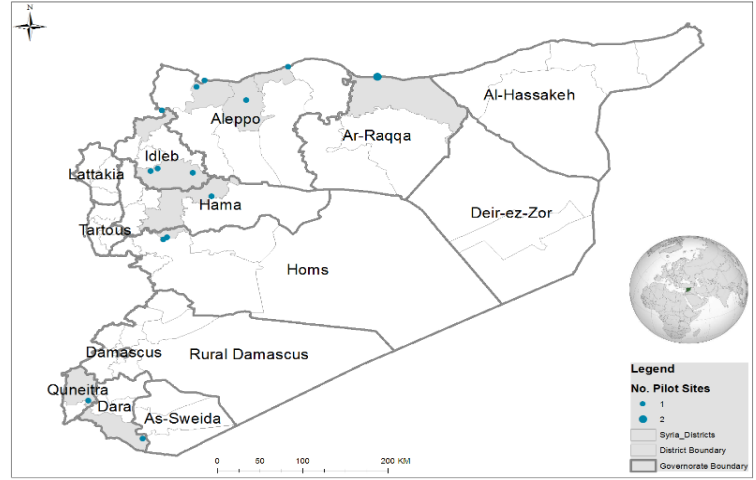
أهم المستجدات

- تم تأسيس برنامج الترصد التغذوي NSS في 6 حزيران 2017 كجزء من نظام الإنذار المبكر في 100 مركز صحي ضمن 7 محافظات وذلك بالتعاون مع منظمة اليونيسف.
- تم أخذ عدة عوامل بعين الاعتبار أثناء التخطيط لعمل الشبكة: إمكانية الوصول، التكامل مع الترصد الوبائي (أمراض الاسهال) والترصد البيئي WASH، إضافة إلى الخبرة السابقة في بناء نظام ترصد.
- تم إجراء التدريب المناسب لجميع منسقي الترصد على مستوى المنطقة DNOs وعلى المستوى الميداني FNOs وذلك خلال شهري حزيران وتموز، وأتبع بإجراء الاختبار المعياري Standardization test.
- بدأ العمل في المرحلة التجريبية Pilot في 1 تموز، في 14 مركز صحي متوزعة على 7 محافظات، تم تحري وتقييم كل ما يلي خلال المرحلة التجريبية: تحري جودة البيانات بشكل يومي، قدرة وإمكانيات الفريق العامل، إمكانية تواجدها في المكان المناسب للعمل، وتقييم الاحتياجات اللوجستية.
- تم اعتماد كل من قياس محيط منتصف الذراع MUAC وتحري الودمة كمعشرات أساسية في هذه المرحلة، على أن يتم إدراج القياسات الجسدية (الطول والوزن) في المرحلة التالية.
- خلال شهر تموز 2017، أرسل (39/39) 100% من المراكز الصحية في 7 محافظات تقاريرهم الشهرية، وقد وصل 83% ضمن الوقت المحدد.
- بلغ العدد الكلي لحالات سوء التغذية المكتشفة 758 حالة من أصل 9528 طفل تم قياسه، صنفت الحالات كالتالي: 575 سوء تغذية حاد متوسط 183، MAM سوء تغذية حاد شديد SAM (بما فيها 6 حالات وذمة)، بلغ معدّل سوء التغذية الشامل GAM 5.2%. سجلت منطقة تل أبيب نسبة 11.6% من سوء التغذية الشامل GAM مع عدم غياب مراكز التدبير للحالات المكتشفة.
- إن المعلومات المذكورة في هذه النشرة تعكس الوضع من المراكز المبلّغة للبرنامج وليس الوضع التغذوي في كامل سوريا.

خرائط المرحلة التجريبية والمرحلة الروتينية

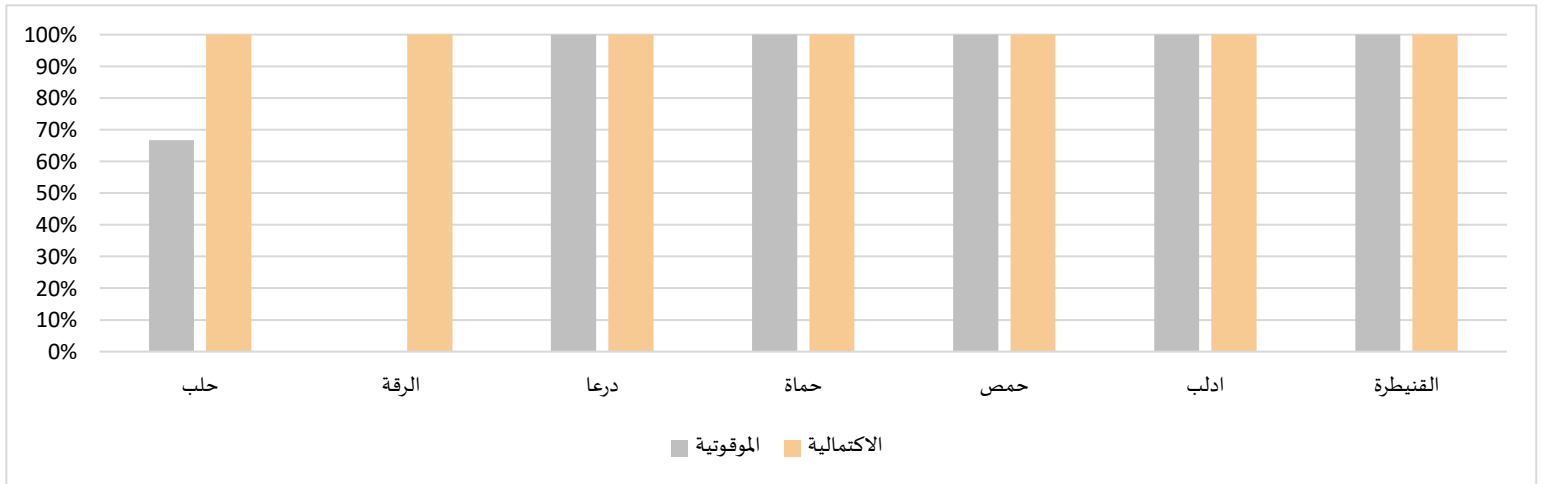


خريطة بدء المرحلة الروتينية - 39 مركز

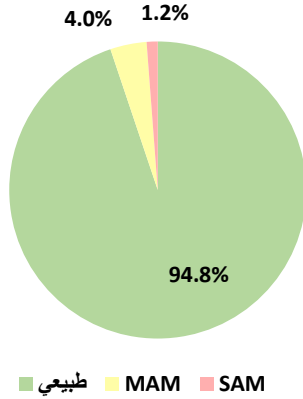


خريطة المرحلة التجريبية - 14 مركز

مؤشري الاكتمالية والموقوتية وفق المحافظات



الحالة التغذوية



GAM		SAM		MAM		طبيعي		الأطفال المقاسين
%	N	%	N	%	N	%	N	العدد
5.2%	758	1.2%	183	4.0%	575	94.8%	8770	9528

الوزمة

الكلية		الاناث		الذكور		الفئة العمرية
%	N	%	N	%	N	
0.07%	4	0.04%	1	0.10%	3	سنة < 2
0.05%	2	0.06%	1	0.05%	1	سنة ≥ 2
0.06%	6	0.05%	2	0.08%	4	الكلية

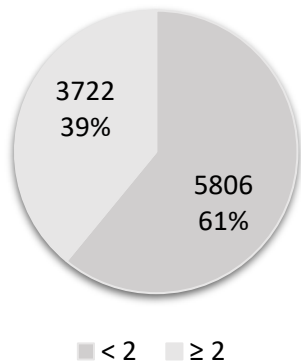
تقييم الوضع التغذوي - قياس محيط منتصف الذراع

* في عينة منسجمة يتوقع وجود أطفال بعمر أكبر من سنتين بمعدل ثلثي العينة، وباعتبار أن قياس MUAC لدى الأطفال الصغار (أقل من 2 سنة) يسبب تحيز في تمثيل العينة، لذلك يستخدم التثقيل weighted في حال وجود عدد قليل من الأطفال بعمر أكبر من سنتين

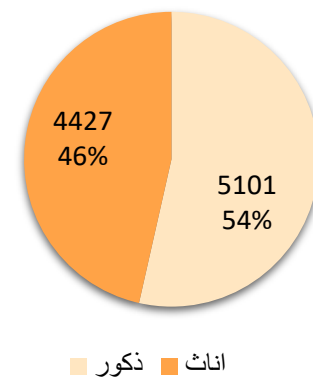
* تعديل الرقم الكلي لكي يمثل العينة Weighted	الكلية		الاناث		الذكور		MUAC	الفئة العمرية
	%	N	%	N	%	N		
	2.9%	167	3.4%	91	2.5%	76	mm 115>	> 2 سنة
	9.0%	521	10.8%	292	7.4%	229	mm 115-124	
	88.1%	5114	85.9%	2325	90.1%	2789	mm 125≤	
	100.0%	5802	100.0%	2708	100.0%	3094	Total	
	0.3%	10	0.4%	7	0.1%	3	mm 115>	< 2 سنة
	1.5%	54	1.6%	27	1.3%	27	mm 115-124	
	98.3%	3656	98.0%	1683	98.5%	1973	mm 125≤	
	100.0%	3720	100.0%	1717	100.0%	2003	Total	
	1.1%	177	2.2%	98	1.5%	79	mm 115>	الكلية
	4.0%	575	7.2%	319	5.0%	256	mm 115-124	
	94.9%	8770	90.6%	4008	93.4%	4762	mm 125≤	
	100.0%	9522	100.0%	4425	100.0%	5097	Total	

التوزيع العمري والجنسي للأطفال المقاسين

التوزيع العمري



التوزيع الجنسي



*تعديل الرقم الكلي لكي يمثل العينة Weighted			الكلي			الاناث				الذكور				الفئة العمرية	المحافظة
% GAM	% SAM	% MAM	% GAM	% SAM	% MAM	Oedema	125≤	115-124	115>	Oedema	125≤	115-124	115>		
4.7%	1.7%	3.0%	11.3%	3.6%	7.7%	1	543	50	24	0	544	44	19	<2	حلب
			1.4%	0.8%	0.6%	0	362	1	5	0	398	4	1	≥2	
11.6%	2.4%	9.2%	25.1%	6.0%	19.1%	0	343	108	37	2	506	108	29	<2	الرقبة
			4.9%	0.6%	4.3%	0	232	11	2	0	275	12	1	≥2	
1.7%	0.4%	1.3%	4.1%	0.8%	3.3%	0	340	15	0	1	414	11	5	<2	درعا
			0.5%	0.2%	0.2%	1	397	1	0	1	463	1	0	≥2	
6.4%	0.5%	5.9%	8.3%	1.4%	6.9%	0	118	19	4	0	201	5	1	<2	حمّاة
			5.4%	0.0%	5.4%	0	52	5	0	0	70	2	0	≥2	
3.1%	0.4%	2.7%	6.6%	0.8%	5.8%	0	259	17	2	0	308	18	3	<2	حمص
			1.3%	0.2%	1.1%	0	234	2	0	0	216	3	1	≥2	
4.2%	0.8%	3.3%	9.9%	2.5%	7.4%	0	688	78	23	0	781	42	18	<2	ادلب
			1.3%	0.0%	1.3%	0	381	7	0	0	526	5	0	≥2	
3.5%	0.9%	2.6%	10.4%	2.6%	7.8%	0	34	5	1	0	35	1	1	<2	القنيطرة
			0.0%	0.0%	0.0%	0	25	0	0	0	25	0	0	≥2	

[اضغط هنا](#)

للمزيد من التفاصيل ، يرجى الدخول إلى صفحة التقرير التقني لشهر تموز

MUAC قياس محيط منتصف الذراع
FNO منسق الترصد على المستوى الميداني
MAM سوء التغذية الحاد المتوسط
WASH الاصحاح البيئي والمياه

NSS برنامج الترصد التغذوي
DNO منسق الترصد على مستوى المنطقة
SAM سوء التغذية الحاد الشديد
GAM سوء التغذية الشامل