

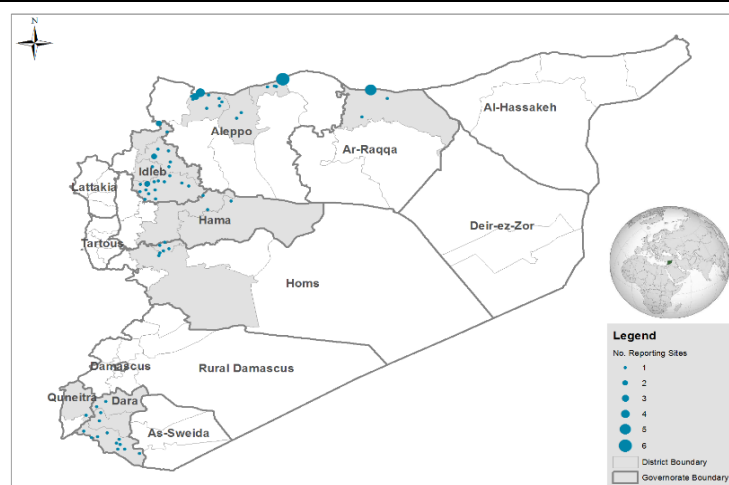
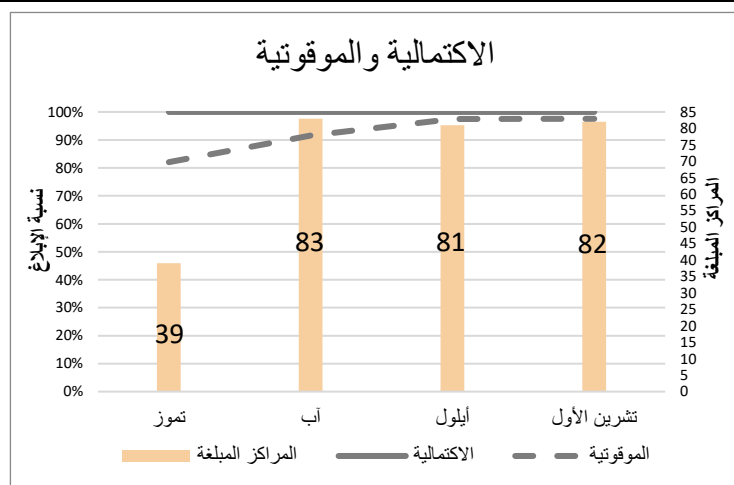
- يقوم برنامج الترصد التغذوي بمراقبة الاتجاهات (Trends analysis) لسوء التغذية وتحديد المناطق الرئيسية التي تستلزم الاستجابة العاجلة.
- تم اعتماد كل من قياس محيط منتصف العضد MUAC وتحري الودمة كمشعرات أساسية في هذه المرحلة ، على أن يتم إدراج القياسات الجسدية (الطول والوزن) في المرحلة التالية .
- تم استكمال المرحلة الروتينية الأولى خلال شهر تشرين الأول في 82 مركز صحي متوزعة في 7 محافظات.
- خلال شهر تشرين الأول 2017 ، أرسل (82 /82) 100% من المراكز الصحية في 7 محافظات تقاريرهم الشهرية، وقد وصل 98% ضمن الوقت المحدد.
- بلغ العدد الكلي لحالات سوء التغذية المكتشفة 1517 حالة من أصل 47260 طفل تم قياسه (54% منهم بعمر أقل من سنتين)، صنفت الحالات كالتالي : 1102 حالة سوء تغذية حاد متوسط MAM و 415 حالة سوء تغذية حاد شديد SAM (بما فيها 7 حالات وذمة) ، بلغ معدّل سوء التغذية الشامل 2.2% GAM .
- 534 حالة سوء تغذية لم تتم إحالتها إلى مراكز التديبير للأسباب التالية : غياب مراكز التديبير في 477 حالة (89%) من تلك الحالات (منطقة تل أبيض)، مشكلات في التواصل والأمور اللوجستية في 57 حالة (11%) من تلك الحالات.
- تمكن منسقا المناطق DNOs من التواصل مع 74% من مجمل الحالات المحالة إلى مراكز التديبير من أجل متابعتها بعد 15 يوم ، السبب الرئيسي لعدم إمكانية التواصل في 26% من الحالات المحالة هو غياب وسائل الاتصال المحلية (الهاتف والانترنت).
- فقط 778 من حالات سوء التغذية التي تم التواصل معها تمكنت من زيارة مراكز التديبير في مناطقها .

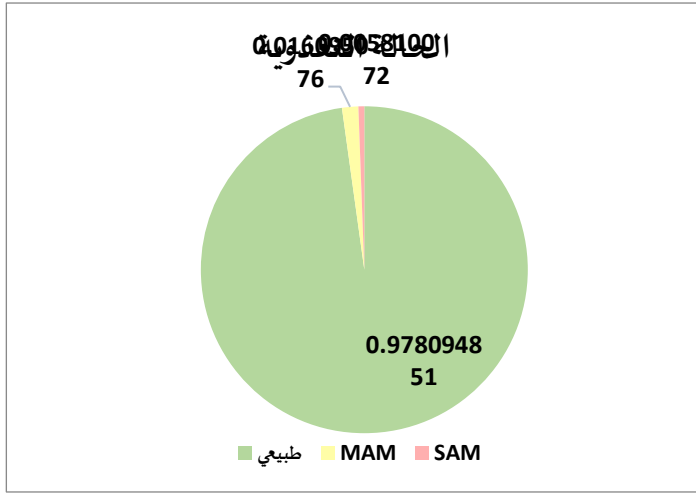
محددات العمل:

- 1- في الترصد التغذوي على مستوى المركز الصحي تكون عينة الأطفال المقاسين غير ممثلة للمجتمع باعتبار أن غالبية الزيارات تكون بسبب المرض أو تلقي اللقاح ، وبالتالي يكون لدى هؤلاء الأطفال حالة تغذوية أسوأ أو أفضل ، وهذا لا يعتبر ممثلاً للأطفال الموجودين في نفس المنطقة الجغرافية.
- 2- التوزيع العمري للأطفال اللذين يزورون المركز غير ممثل للمجتمع باعتبار أن الأطفال بعمر أقل من 12 شهر يشكلون الغالبية لتلك الزيارات بسبب قدومهم لتلقي اللقاح أو الفحوص الطبية .

مؤشري الاكتمالية والموقوتية

خريطة التغطية





GAM		SAM		MAM		طبيعي		الأطفال المقاسين
%	العدد	%	العدد	%	العدد	%	العدد	العدد
2.2%	1517	0.6%	415	1.6%	1102	97.8%	45743	47260

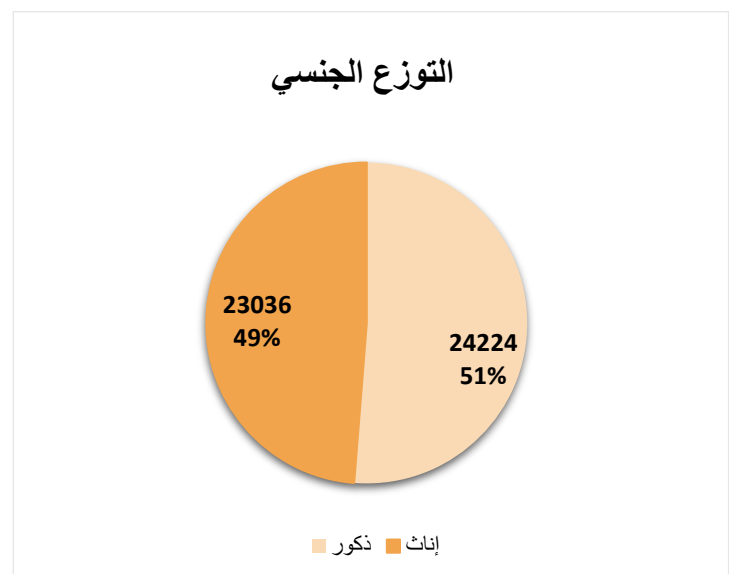
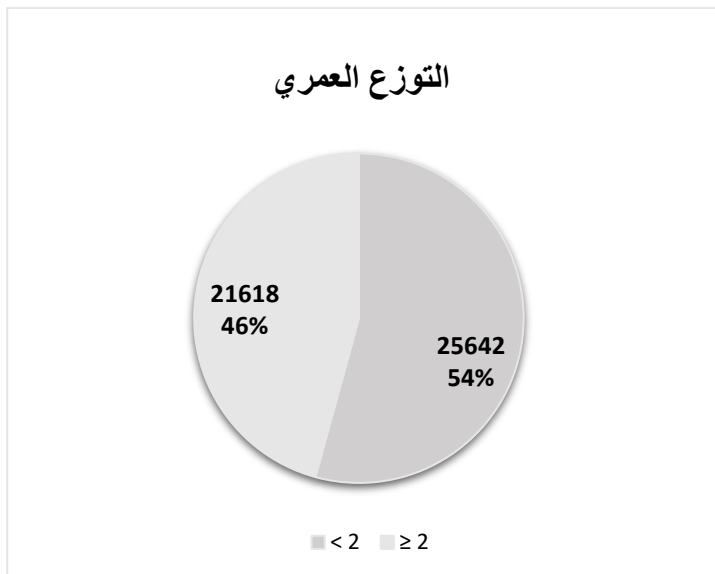
الوزمة						
الكلي		الإناث		الذكور		الفئة العمرية
%	العدد	%	العدد	%	العدد	
0.03%	7	0.02%	3	0.03%	4	> 2 سنة
0.00%	0	0.00%	0	0.00%	0	≤ 2 سنة
0.01%	7	0.01%	3	0.02%	4	الكلي

تقييم الوضع التغذوي - قياس محيط منتصف الذراع

الفئة العمرية	MUAC	الذكور		الإناث		الإجمالي المعدل *	
		%	العدد	%	العدد	%	العدد
> 2 سنة	<115 mm	1.2%	158	1.8%	230	1.5%	388
	115-124 mm	2.9%	376	5.0%	627	3.9%	1003
	≥125 mm	95.9%	12567	93.2%	11677	94.6%	24244
	Total	100.0%	13101	100.0%	12534	100.0%	25635
≤ 2 سنة	<115 mm	0.1%	7	0.1%	13	0.1%	20
	115-124 mm	0.4%	42	0.5%	57	0.5%	99
	≥125 mm	99.6%	11070	99.3%	10429	99.4%	21499
	Total	100.0%	11119	100.0%	10499	100.0%	21618
الإجمالي	<115 mm	0.7%	165	1.1%	243	0.6%	408
	115-124 mm	1.7%	418	3.0%	684	1.6%	1102
	≥125 mm	97.6%	23637	96.0%	22106	97.8%	45743
	الإجمالي	100.0%	24220	100.0%	23033	100.0%	47253

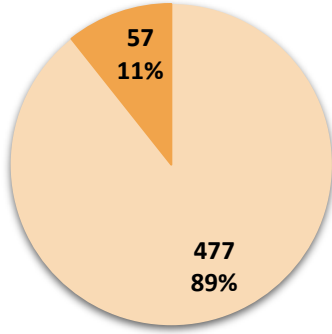
* في عينة منسجمة يتوقع وجود أطفال بعمر أكبر من سنتين بمعدل ثلثي العينة ، وباعتبار أن قياس MUAC لدى الأطفال الصغار (أقل من 2 سنة) يسبب تحيز في تمثيل العينة ، لذلك يستخدم التثقيل weighted في حال وجود عدد قليل من الأطفال بعمر أكبر من سنتين

التوزيع العمري والجنسي للأطفال المقاسين



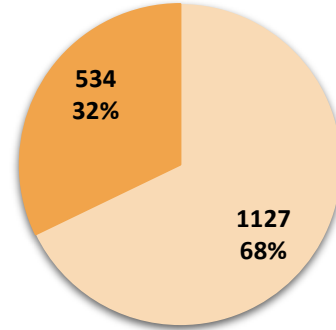
الإجمالي المعدل *			الإناث				الذكور				الفئة العمرية	الأطفال الذين تم قياسهم	المراكز المبلغة	القرى التي يمكن الوصول إليها	الناحية	المنطقة	المحافظة
GAM %	SAM %	MAM %	Oedema	≥125	115-124	<115	Oedema	≥125	115-124	<115							
2.0%	0.2%	1.8%	0	224	10	3	0	231	6	0	<2	686	1	23	مركز أريحا	أريحا	إدلب
			0	91	0	0	0	119	2	0	≥2						
1.7%	0.3%	1.4%	0	572	31	9	0	626	16	2	<2	2086	3	13	دانا	حارم	إدلب
			0	400	0	0	0	428	2	0	≥2						
1.1%	0.4%	0.7%	0	504	13	3	0	488	8	10	<2	2057	1	5	تفتناز	مركز إدلب	إدلب
			0	516	0	0	0	515	0	0	≥2						
1.1%	0.1%	1.0%	0	304	12	2	0	316	8	0	<2	1294	2	24	سراقب	مركز إدلب	إدلب
			0	337	0	0	0	315	0	0	≥2						
3.5%	0.8%	2.7%	0	224	23	7	1	216	16	2	<2	1023	2	14	مركز إدلب	مركز إدلب	إدلب
			0	283	0	1	0	250	0	0	≥2						
5.0%	1.5%	3.5%	0	41	4	2	0	60	2	3	<2	226	1	15	معرة تمصيرين	مركز إدلب	إدلب
			0	55	1	0	0	56	2	0	≥2						
1.0%	0.2%	0.7%	0	250	6	1	0	229	1	2	<2	985	2	15	حيش	معرة النعمان	إدلب
			0	252	2	0	0	242	0	0	≥2						
2.3%	0.1%	2.1%	0	94	9	1	0	140	7	0	<2	493	2	12	خان شيخون	معرة النعمان	إدلب
			0	123	0	0	0	119	0	0	≥2						
2.6%	0.6%	2.0%	0	683	42	11	0	630	24	5	<2	2274	3	56	سنجار	معرة النعمان	إدلب
			0	442	5	2	0	429	0	1	≥2						
1.8%	0.3%	1.6%	0	597	28	6	0	665	16	4	<2	2478	5	25	كفر نبل	معرة النعمان	إدلب
			0	533	5	0	0	621	3	0	≥2						
2.1%	0.5%	1.7%	1	654	42	11	0	707	27	9	<2	2349	4	30	مركز معرة النعمان	معرة النعمان	إدلب
			0	406	1	0	0	491	0	0	≥2						
3.4%	1.7%	1.6%	0	134	9	7	0	175	8	11	<2	528	1	58	سلوك	تل أبيض	الرقية
			0	72	0	0	0	112	0	0	≥2						
8.0%	2.4%	5.7%	0	215	49	22	0	228	25	12	<2	777	1	34	عين عيسى	تل أبيض	الرقية
			0	108	3	1	0	113	1	0	≥2						
7.8%	2.6%	5.2%	1	490	98	46	3	598	64	35	<2	2064	5	43	مركز تل أبيض	تل أبيض	الرقية
			0	313	6	5	0	398	7	0	≥2						
0.1%	0.0%	0.1%	0	110	0	0	0	133	1	0	<2	405	1	3	الخشنية	مركز القنيطرة	القنيطرة
			0	80	0	0	0	81	0	0	≥2						
2.0%	0.5%	1.6%	0	313	15	6	0	290	7	3	<2	1434	3	41	اخترين	اعزاز	حلب
			0	426	4	0	0	369	1	0	≥2						
1.5%	0.8%	0.7%	0	187	6	7	0	152	1	2	<2	775	1	14	مارع	اعزاز	حلب
			0	220	0	0	0	200	0	0	≥2						
2.1%	0.6%	1.5%	0	1548	62	35	0	1689	33	19	<2	6377	9	20	مركز اعزاز	اعزاز	حلب
			0	1501	16	2	0	1463	9	0	≥2						
1.1%	0.0%	1.1%	0	127	6	0	0	137	3	0	<2	492	1	17	صوران	اعزاز	حلب
			0	112	0	0	0	107	0	0	≥2						
4.6%	1.3%	3.3%	0	105	16	6	0	113	9	4	<2	450	2	23	مركز الباب	الباب	حلب
			0	91	0	0	0	106	0	0	≥2						
3.4%	0.6%	2.7%	0	114	11	2	0	126	5	3	<2	459	1	27	غندورة	جرابلس	حلب
			0	101	1	0	0	95	1	0	≥2						
2.1%	0.7%	1.4%	0	1474	47	29	0	1761	45	23	<2	6034	8	27	مركز جرابلس	جرابلس	حلب
			0	1229	8	2	0	1400	10	6	≥2						
4.4%	0.0%	4.4%	0	7	1	0	0	6	1	0	<2	33	1	9	السعن	السلمية	حماة
			0	11	0	0	0	7	0	0	≥2						
0.5%	0.1%	0.4%	0	133	2	1	0	109	1	0	<2	401	1	5	الحمراء	مركز حماة	حماة
			0	78	0	0	0	77	0	0	≥2						
1.2%	0.0%	1.1%	0	402	17	1	0	447	8	0	<2	1573	3	13	تلبيسة	الرستن	حمص
			0	323	1	0	0	373	1	0	≥2						
1.6%	0.1%	1.5%	0	177	10	0	0	187	6	1	<2	861	2	16	مركز الرستن	الرستن	حمص
			0	231	0	0	0	248	1	0	≥2						
1.8%	0.2%	1.6%	0	88	3	1	0	122	2	0	<2	377	1	8	مركز حمص	مركز حمص	حمص
			0	81	2	0	0	78	0	0	≥2						
1.5%	0.0%	1.5%	0	56	3	0	0	84	2	0	<2	340	1	2	جاسم	ازرع	درعا
			0	81	1	0	0	113	0	0	≥2						
2.8%	0.2%	2.6%	0	179	19	1	0	170	6	1	<2	712	1	5	نوى	ازرع	درعا
			0	144	1	0	0	190	1	0	≥2						
0.4%	0.1%	0.3%	0	424	3	2	0	430	2	0	<2	1646	1	6	مركز الصنمين	الصنمين	درعا
			0	390	0	0	0	394	1	0	≥2						
0.5%	0.2%	0.3%	0	136	2	2	0	166	1	0	<2	599	1	3	الجيزة	درعا	درعا
			0	123	0	0	0	169	0	0	≥2						
0.0%	0.0%	0.0%	0	90	0	0	0	127	0	0	<2	396	1	8	الشجرة	درعا	درعا
			0	88	0	0	0	91	0	0	≥2						
0.5%	0.1%	0.5%	0	302	7	1	0	281	1	0	<2	1252	1	9	بصرى الشام	درعا	درعا
			0	361	0	0	0	299	0	0	≥2						
0.8%	0.2%	0.6%	1	219	7	2	0	241	2	0	<2	1127	1	2	خربة غزالة	درعا	درعا
			0	290	0	0	0	365	0	0	≥2						
0.8%	0.2%	0.7%	0	102	2	1	0	93	2	0	<2	418	1	2	داعل	درعا	درعا
			0	99	0	0	0	119	0	0	≥2						
2.1%	0.6%	1.5%	0	175	10	0	0	209	9	7	<2	852	3	8	مركز درعا	درعا	درعا
			0	207	0	0	0	235	0	0	≥2						
0.4%	0.2%	0.2%	0	223	2	2	0	185	1	0	<2	927	2	8	مزيريب	درعا	درعا
			0	231	0	0	0	283	0	0	≥2						

أسباب عدم الإحالة



■ أسباب أخرى ■ عدم وجود مراكز علاج

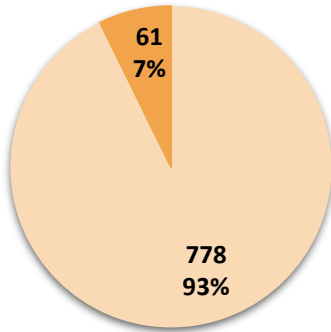
الإحالات



■ تمت إحالتهم ■ لم تتم إحالتهم

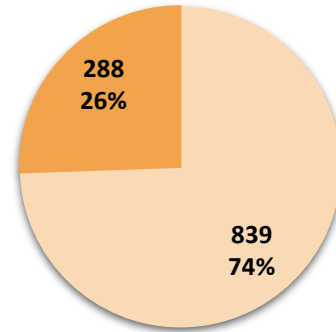
متابعة الحالات المحالة خلال شهر أيلول - حالات سوء التغذية الحاد الشامل GAM

زيارة الحالات المكتشفة لمراكز العلاج



■ زاروا مركز العلاج ■ لم يزوروا مركز العلاج

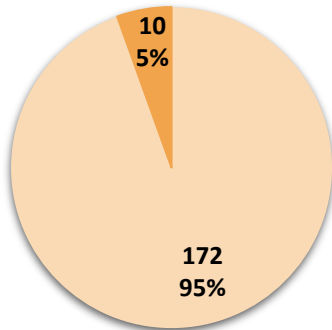
التواصل مع الحالات المحالة



■ تم التواصل معهم ■ لم يكن ممكنا التواصل معهم

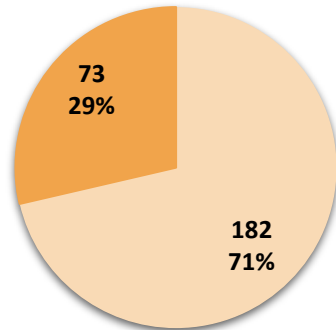
متابعة الحالات المحالة خلال شهر أيلول - حالات سوء التغذية الحاد الشديد SAM

زيارة الحالات المكتشفة لمراكز العلاج



■ زاروا مركز العلاج ■ لم يزوروا مركز العلاج

التواصل مع الحالات المحالة



■ تم التواصل معهم ■ لم يكن ممكنا التواصل معهم

قياس محيط متنصف الذراع	MUAC
منسق الترصد على المستوى الميداني	FNO
سوء التغذية الحاد المتوسط	MAM
الاصحاح البيئي والمياه	WASH

برنامج الترصد التغذوي	NSS
منسق الترصد على مستوى المنطقة	DNO
سوء التغذية الحاد الشديد	SAM
سوء التغذية الشامل	GAM